

# AP-GTR3500GD

4포트 기가비트 전원 이중화 GPS NTP  
시각 동기장치

제품 소개



**AddPac**

**AddPac Technology**

Sales and Marketing

[www.addpac.com](http://www.addpac.com)

# 목 차

- 제품 개요
- 제품 주요 특징
- 주요기능 리스트
- 하드웨어 상세 사양
- Simple NTP (Network Time Protocol) 프로토콜
- 네트워크 다이어그램
- 주문 정보

# 제품 개요

- GPS 기반 하드웨어 모듈을 장착한 임베디드 NTP (Network Time Protocol) 서버
- 고성능 GPS 시각 동기 서버 솔루션
- IP 기반 GPS 시각 수신장치 (Location Free, etc)
- GPS 시각정보 전송을 위한 듀얼 RS232 포트
- GPS 시간정보 표시를 위한 터치스크린 지원 5인치 고해상도 칼라 LCD 지원
- 외부 GPS 안테나 지원
- 4포트 기가비트 이더넷 인터페이스 지원
- GPS 신호 수신을 위한 고성능 안테나 지원 (10m 기본제공, 20m 이상 옵션)
- 디바이스 상태표시를 위한 블루 램프(Blue LAMP) 지원
- 디바이스 설정 및 관리를 위한 스마트 웹 관리 소프트웨어 탑재
- 펌웨어 업그레이드 가능한 시스템 구조
- 모듈 타입 시스템 전원 이중화 기능 탑재 (듀얼 파워 서플라이)

# 제품 주요특징

## 고성능 임베디드 GPS NTP 서버



# GPS NTP 서버 주요기능 리스트

- IPv4 / IPv6 어드레스체계 동시지원 (NTPv4, NTPv6)
- 고성능 NTP 프로토콜 처리 성능
- 200m 롱 GPS 안테나 케이블지원
- 19인치 랙마운트 브라켓 지원
- 기가비트 이더넷 포트 지원 (4포트, 독립이더넷)
- 윤초기능 지원
- NTP 클라이언트 IP 어드레스 표시기능
- 이벤트 로그 전송 기능
- GPS 안테나 최적위치 선정을 위한 실시간 GPS SNR 표시 기능
- 보안 안정성기능
- PING (Keep Alive) 기능
- GPS 안테나 브릿지 기능
- GNSS (Global Navigation Satellite System) 상태 체크 기능
- GPS 재밍 및 스푸핑 검출기능
- GPS Week Number Rollover 문제
- 전문가용 CLI (Command Line Interface) 콘솔 기능 지원 (RS232C, Telnet)

# 하드웨어 상세사양

RISC  
CPU

High-end  
GPS

- RISC 마이크로프로세서 컴퓨팅 파워
- 고성능 GPS 하드웨어 모듈 아키텍처
- 한 개의 GPS 하드웨어 모듈 슬롯
- 전면부 5인치 대화면 칼라 LCD 표시 기능 ( 시각 표시 등), 터치스크린
- 블루 램프 (GPS 시각 동기 상태 표시)
- 듀얼(2) 10/100/1000Mbps 기가비트 이더넷 인터페이스
- 듀얼(2) DB-9 RS232C 인터페이스
- 모듈타입 탈장착 듀얼 전원 공급장치
- 19인치 랙 마운터블 샤시 구조
- GPS 안테나 (10m 케이블 기본제공, 20m 케이블 : Option)
- 하드웨어 모듈 : AP-GPS-RS232
  - Two(2) DB-9 RS232C 인터페이스 포트
  - 외장형 GPS 안테나 인터페이스 포트

# 하드웨어 상세사양

RISC  
CPU

High-end  
GPS

전면부



GPS 안테나

블루 LAMP  
& 스위치

DB-9 RS232  
채널 #1~2

GPS  
하드웨어 모듈

5인치 칼라 LCD  
터치스크린

4포트 10/100/1000Mbps RS232C 콘솔 포트  
LAN 포트 (RJ45)

**AddPac**

[www.addpac.com](http://www.addpac.com)

# 하드웨어 상세사양

RISC  
CPU

High-end  
GPS

## 후면부



모듈 타입  
전원  
공급장치  
(A)

모듈 타입  
전원  
공급장치  
(B)

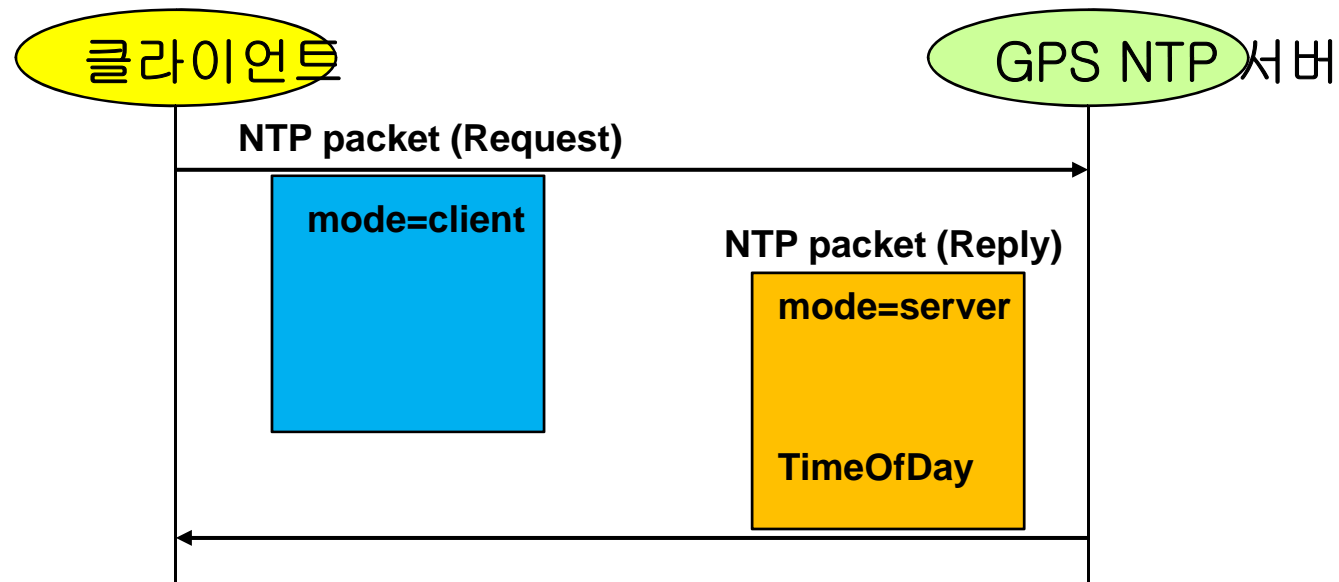


## GPS 안테나

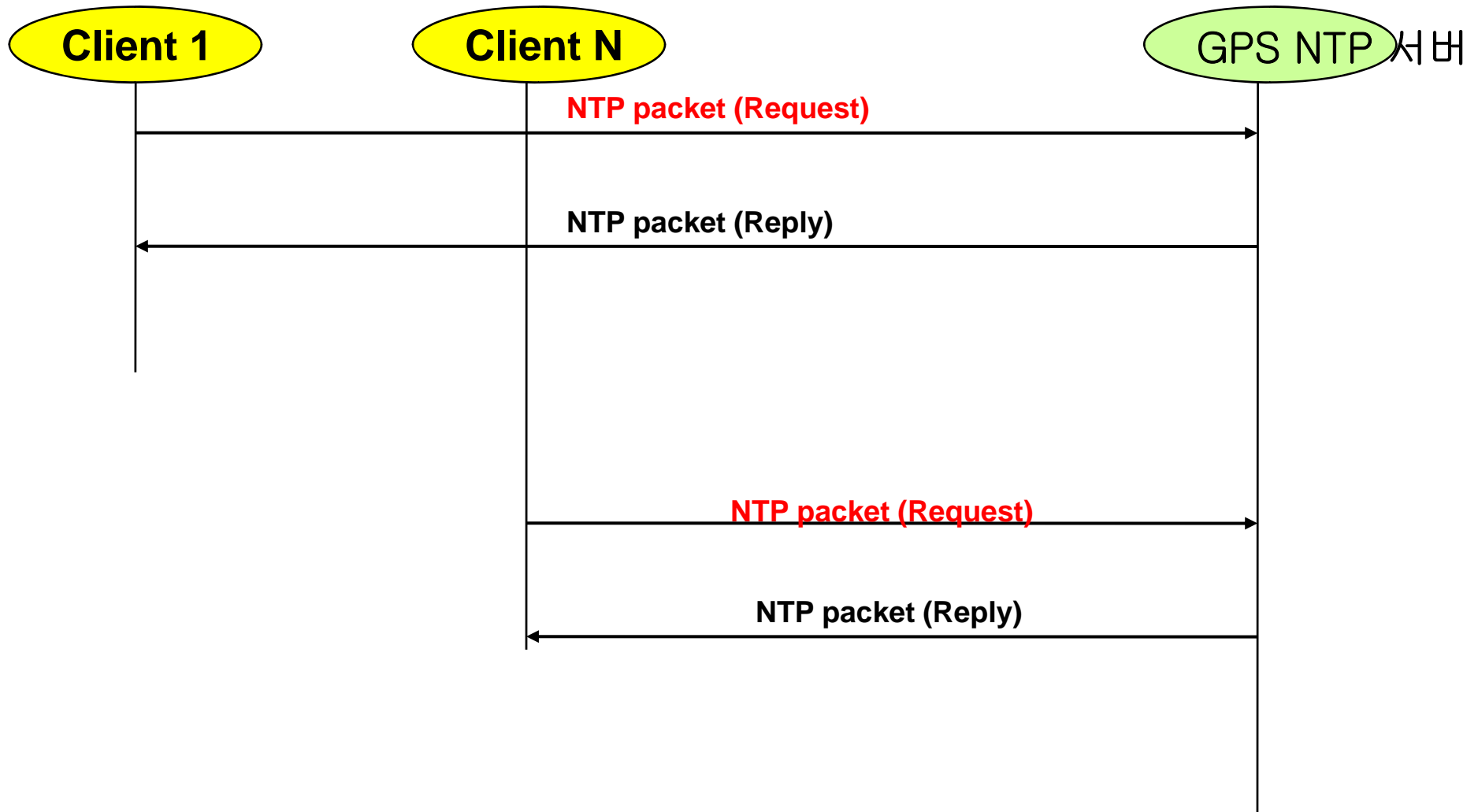


# SNTP (Simple Network Time Protocol)

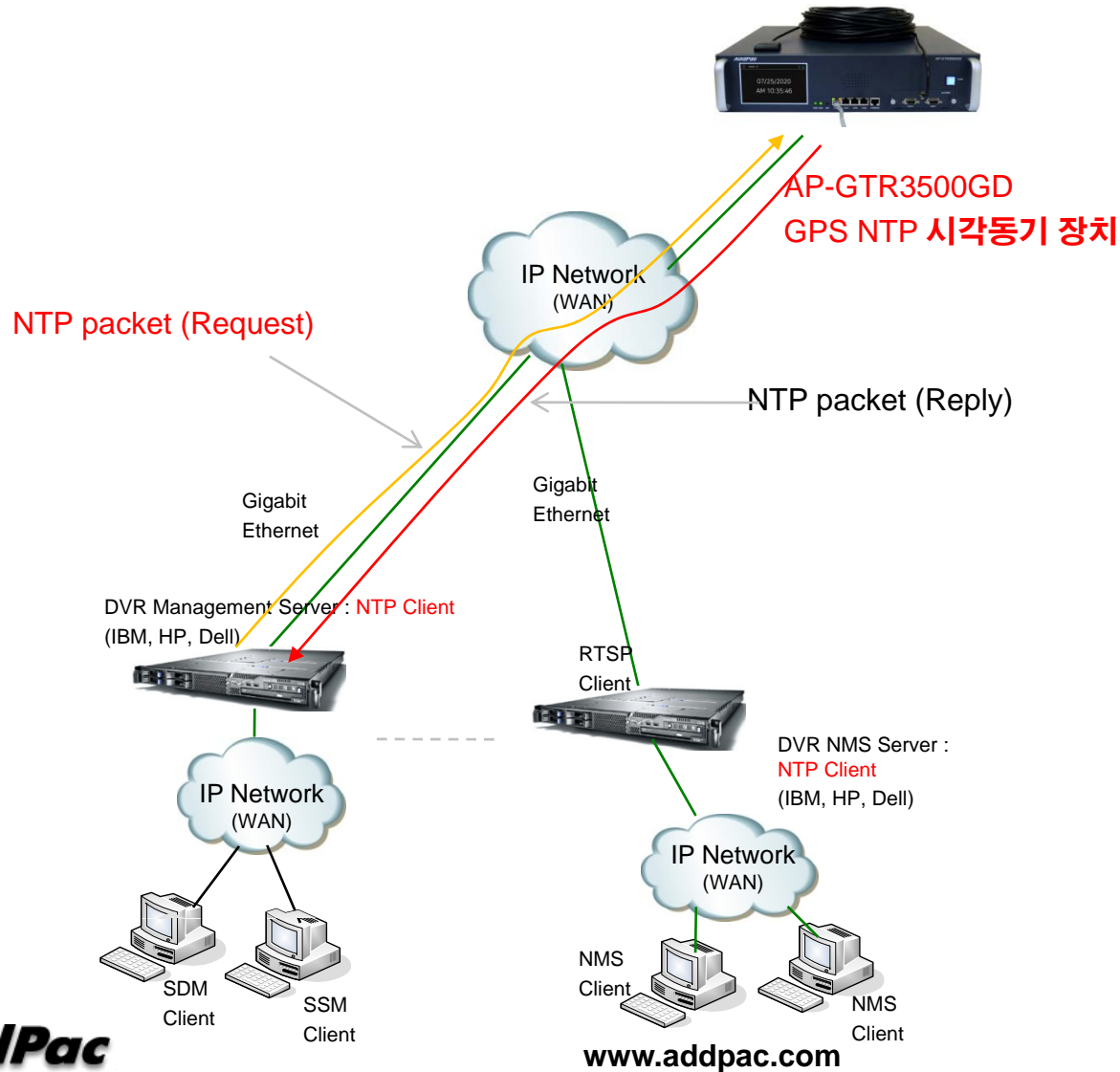
- 전송 프로토콜 : UDP (port number 123)
- 프로토콜 버전 : 4
- 클라이언트/서버 모드



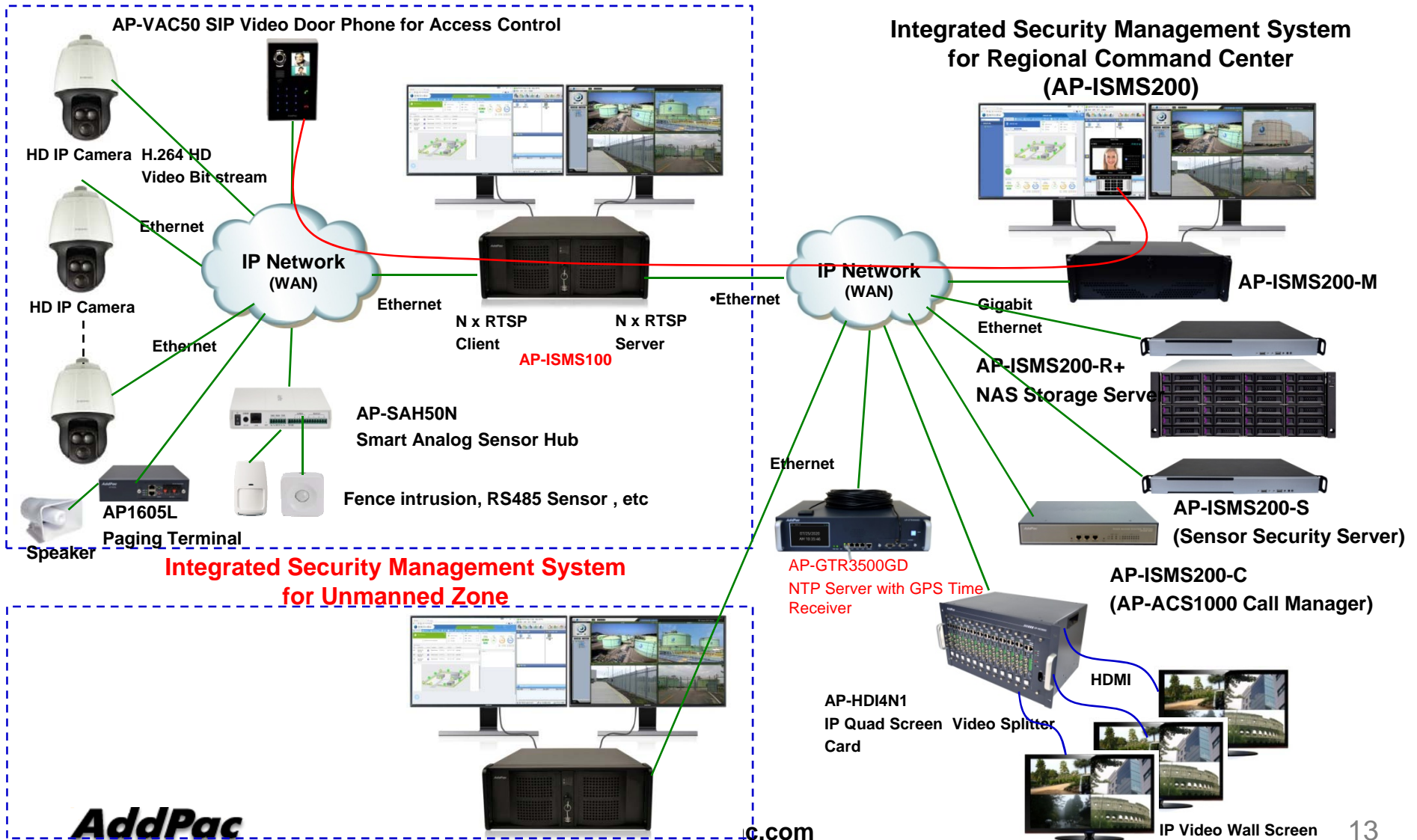
# SNTP (Simple Network Time Protocol)



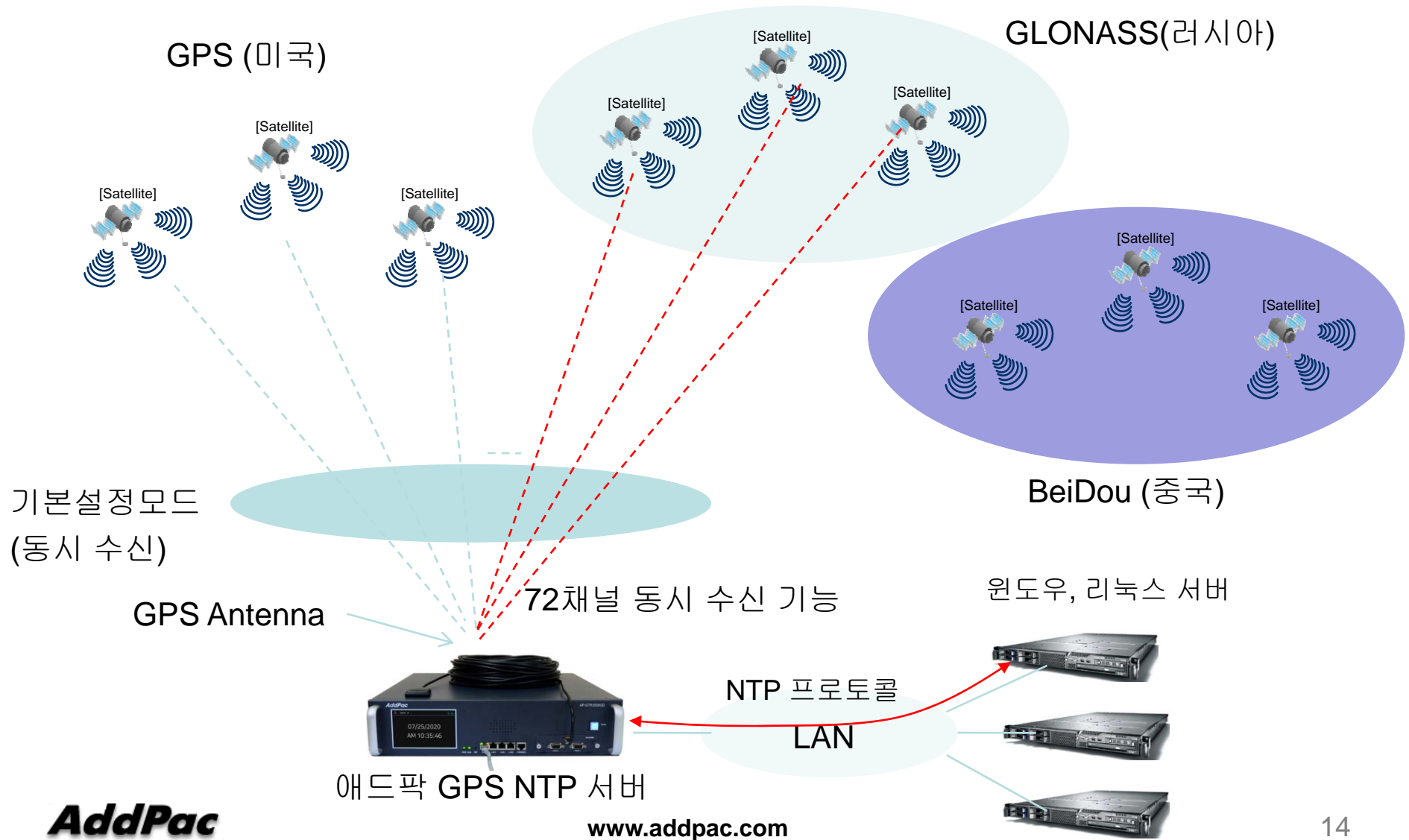
# SNTP (Simple Network Time Protocol)



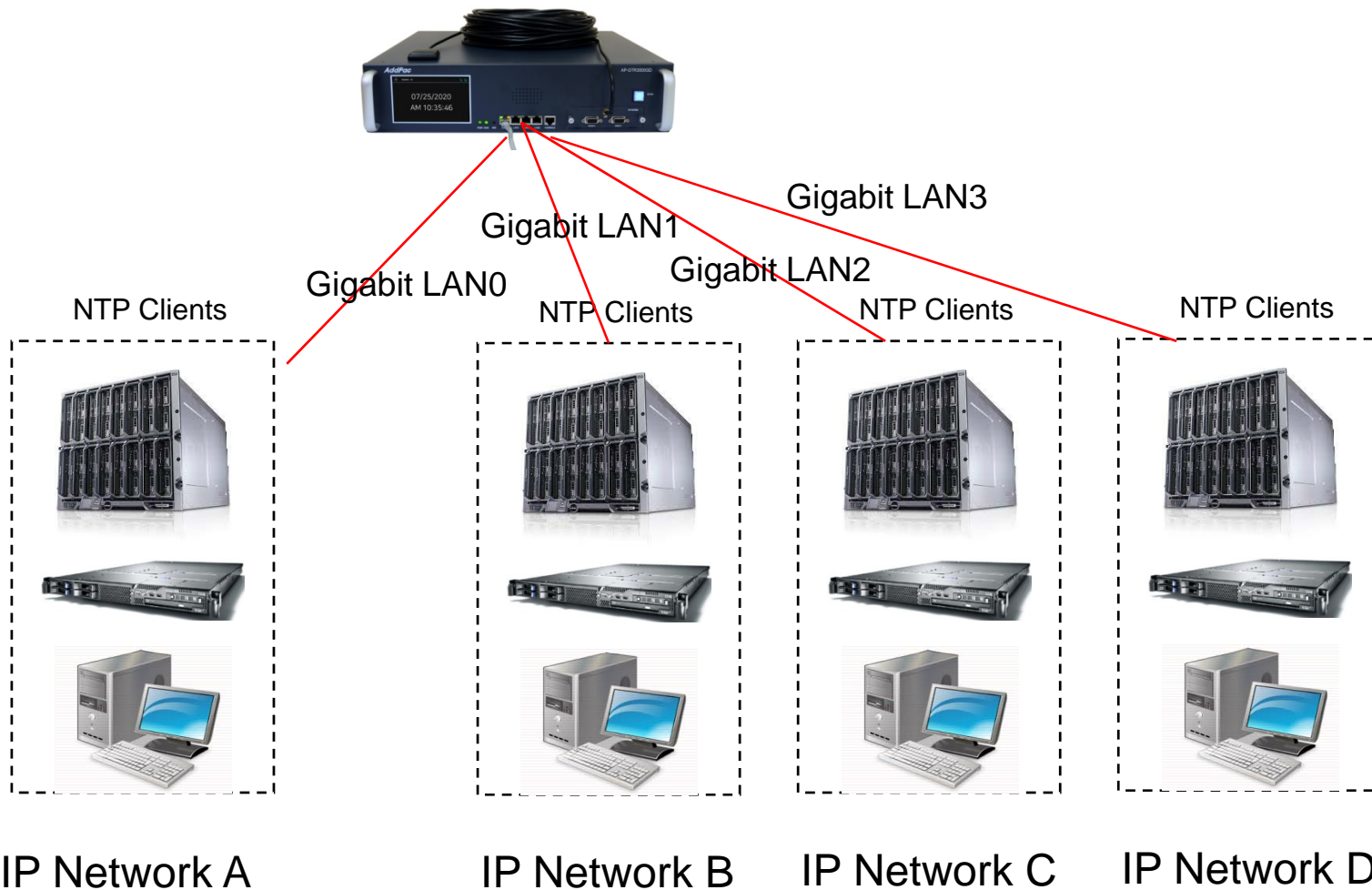
# 네트워크 다이어그램



# GNSS 네트워크 구성도



# 4개의 독립 네트워크 다이어그램



## 주문 정보

- **AP-GTR3500GD** 기가비트 전원이중화 **GPS NTP** 시각동기장치
  - AP-GTR3500GD 메인샤시, 5인치 칼라 터치스크린 LCD
  - RISC Processor +Video Processor with GPS Module
  - 4포트 기가비트 이더넷
  - 탈장착 모듈타입 듀얼 (2) 전원공급장치
  - 옵션 : AP-GPS-RS232 하드웨어 모듈
  - GPS 안테나 케이블 : 10M 기본, 20M, 30M 옵션
  - 네트워크 및 전원공급장치 케이블, GPS 안테나 케이블, etc.
- **Built-in APOS Internetworking Software for AP-GTR3500GD**
- **Including 1 Year Hardware Warranty**
- 제품 설치
  - Install and Operation Guide (Youtube)
- 가격문의
  - AddPac Technology Regional Sales Manager
  - Authorized Sales and Marketing Representatives
  - Please Contact [www.addpac.com](http://www.addpac.com)



감사합니다.

**AddPac Technology Co., Ltd.**

기술 영업 본부

Phone +82.2.568.3848 (KOREA)

FAX +82.2.568.3847 (KOREA)

E-mail sales@addpac.com