

AP-ECSU100 Ethernet CSU

Next Generation Ethernet CSU Solution

제품 소개



AddPac

AddPac Technology

Sales and Marketing

www.addpac.com

목 차

- 제품주요기능
- 하드웨어 사양
- 소프트웨어 서비스
- 이더넷 **CSU** 기능및 소프트웨어
- 네트워크 다이어그램
- 주문정보

제품 주요기능

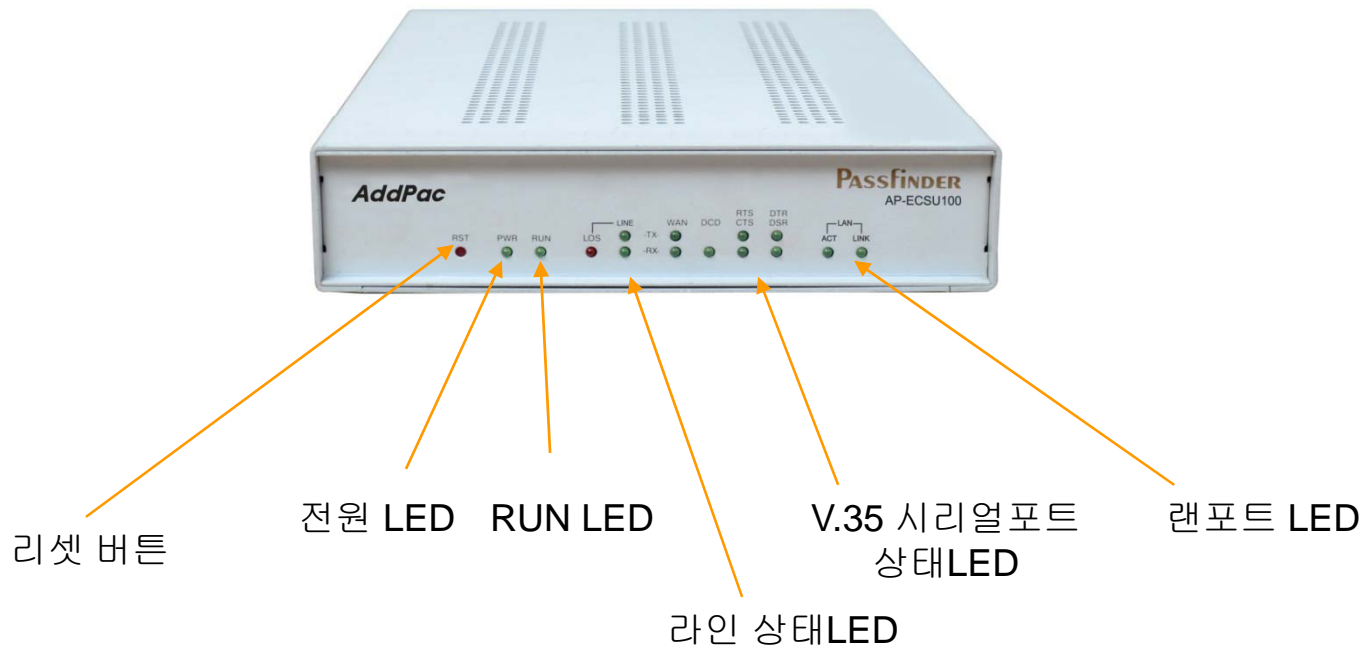
- 차세대 이더넷 **CSU** 장치 솔루션
- 이더넷 포트(**RJ45**) 및 **V.35** 시리얼 인터페이스 동시지원
- 고성능 프로세서 기반의 펌웨어 업그레이드 기능 지원
- 실시간 처리를 위한 임베디드 애드팩 **APOS** 사용
- **Fractional E1/T1** 라인 인터페이스 지원
- **E1 모드** : 최대 **2Mbps** 라인 속도 지원 ($N \times 64\text{Kbps}$)
- 텔넷 및 **RS232C** 콘솔을 통한 전문가용 **CLI (Command Line Interface)** 기능 지원
- 이더넷 포트를 위한 다양한 **Encapsulation WAN** 접속 프로토콜 지원
- 시큐리티 보안 프로토콜 지원
- 1포트 **V.35** 시리얼 인터페이스 지원
- 1포트 **10/100Mbps** 고속이더넷 인터페이스 지원 (**RJ45**)
- 1포트 **RS232C** 인터페이스 제공(**RJ45**) (**CLI** 용)
- 웹기반의 스마트 웹 (**Smart Web**) 관리 메니저 지원
- 펌웨어 업그레이드 기능 지원 (**FTP/TFTP**)
- 내장 **SMPS** 전원공급장치 지원

하드웨어 사양

- 고성능 RISC 마이크로 프로세서 컴퓨팅 파워
- 메인샤시
 - 네트워크 인터페이스
 - Uplink : 1 포트 V.35 시리얼 인터페이스
 - Uplink: 1 포트 10/100Mbps 고속 이더넷 (RJ45)
 - Downlink : 라인 인터페이스 (Fractional E1/T1)(RJ45)
 - 1포트 RS-232C 콘솔인터페이스 (RJ45)
 - 메모리
 - DDR memory : 512Mbyte
 - Flash Memory : 4Mbyte
 - 전원공급장치
 - 내장 SMPS 전원 공급장치 (Free Voltage) : 5V 8A, 40와트

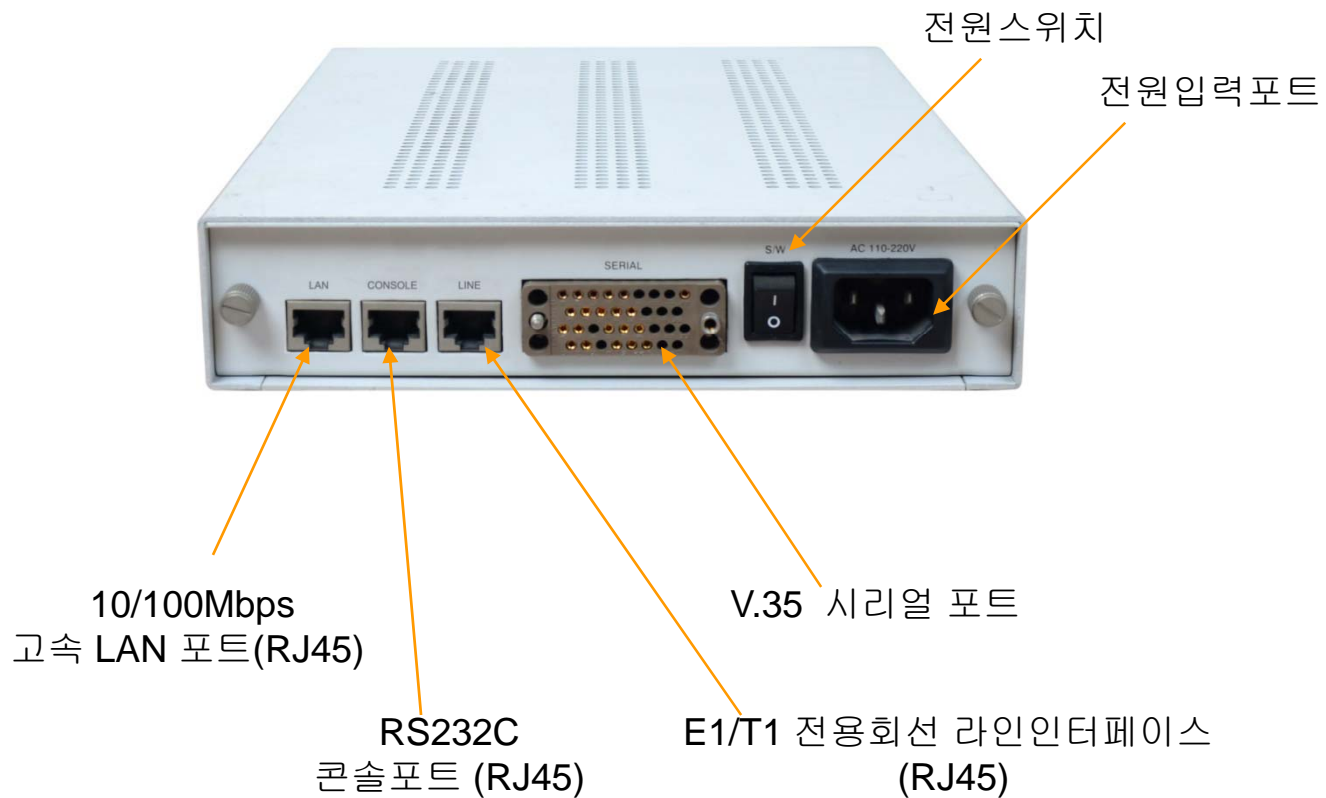
하드웨어 사양

전면부



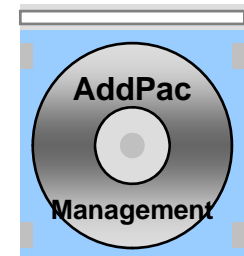
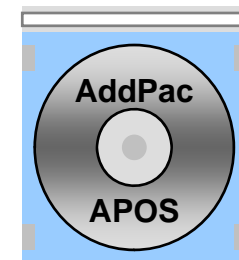
하드웨어 사양

후면부



소프트웨어 사양

- 애드팩 APOS 인터워킹 소프트웨어
 - LAN to E1/T1 전용회선 브릿지 기능
 - V.35 to E1/T1 전용회선 브릿지 기능
- 펌웨어 업그레이드 아키텍처
- 업계표준 네트워크 프로토콜 사용
- 편리한 사용자 인터페이스
 - 스마트 웹 관리 메니저 (Smart Web Manager)
- 전문가용 CLI (Command Line Interface) 지원



이더넷 CSU 서비스 기능

라인 인터페이스	Factional E1/T1 Interface
라인 속도 (Line Speed)	64Kbps x N (E12Mbps Mode), 56Kbps x N (T1 1.544Mbps Mode)
E1 모드 운영	Line 코드 : AMI , HDB3 라인코드지원 프레임 : CRC-4 Frame 지원 전송속도 : 2.048Mbps (Unframe), 1,984Mbps(CCS, 16번째 채널 사용)
T1 모드 운영	Line 코드 : AMI ,B8ZS로 라인코드 지원 프레임 : D4(SF) , ESF Frame 지원, ESF는 CRC-6 Frame지원 전송속도 :1.544Mbps (Unframe)
루프백(LoopBack) 기능	로컬 및 원격 루프백 기능
장비운영	전문가용 CLI(Command Line Interface) 지원, CLI 지원 (Telnet 및 RS232C 포트) 및 스마트 웹 관리 메니저 소프트웨어
펌웨어 업그레이드	원격 펌웨어 업그레이드 기능, TFTP/FTP 프로토콜지원

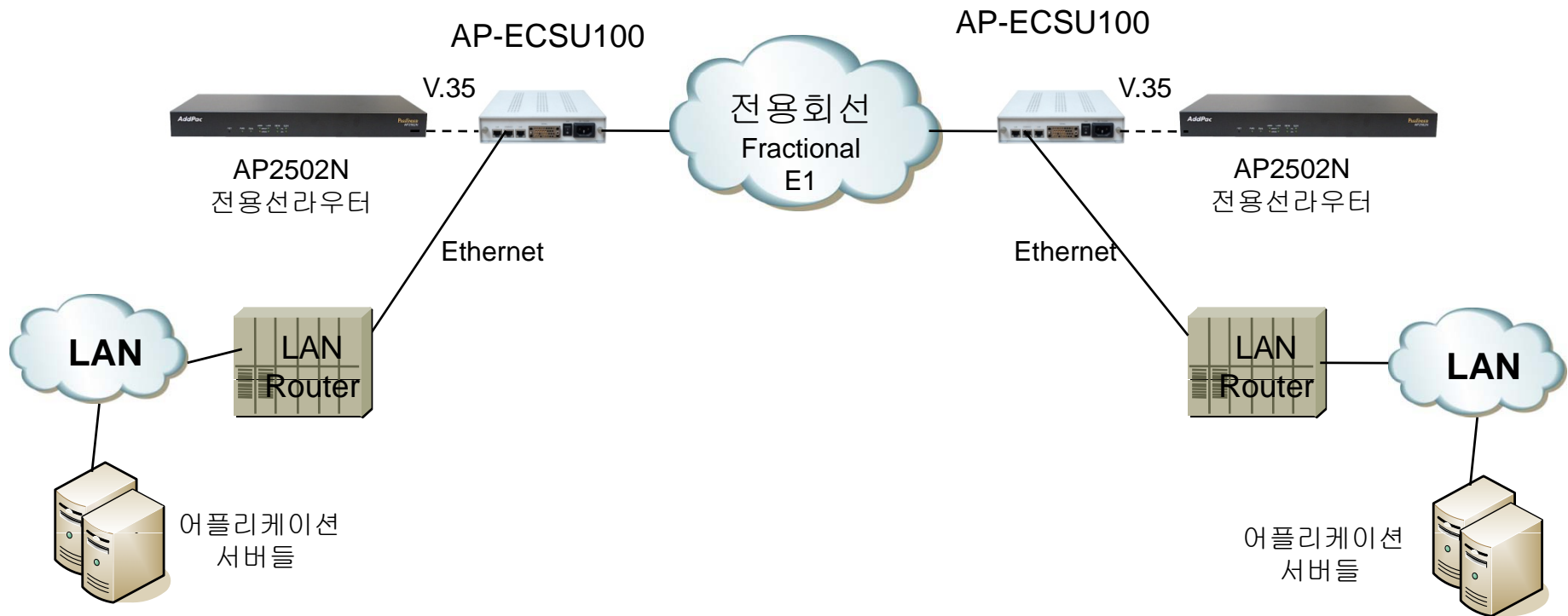
WAN, IP 라우팅, QoS 서비스 기능 외

- WAN 프로토콜
Point-to-Point Protocol (PPPoE)
Frame-Relay PVC (Inverse ARP지원)
HDLC Encapsulation (CISCO사HDLC호환)
HDLC Bridge
- IP 라우팅(옵션)
IPv4 Static 외
- QoS 제어기능
Source Address based QoS
DSCP based QoS
Service Class base QoS
- 기타 기능
Network Time Protocol (NTP),
Cisco Style Command Line Interface (CLI) 외

네트워크, 운영관리, 시큐리티 서비스 기능외

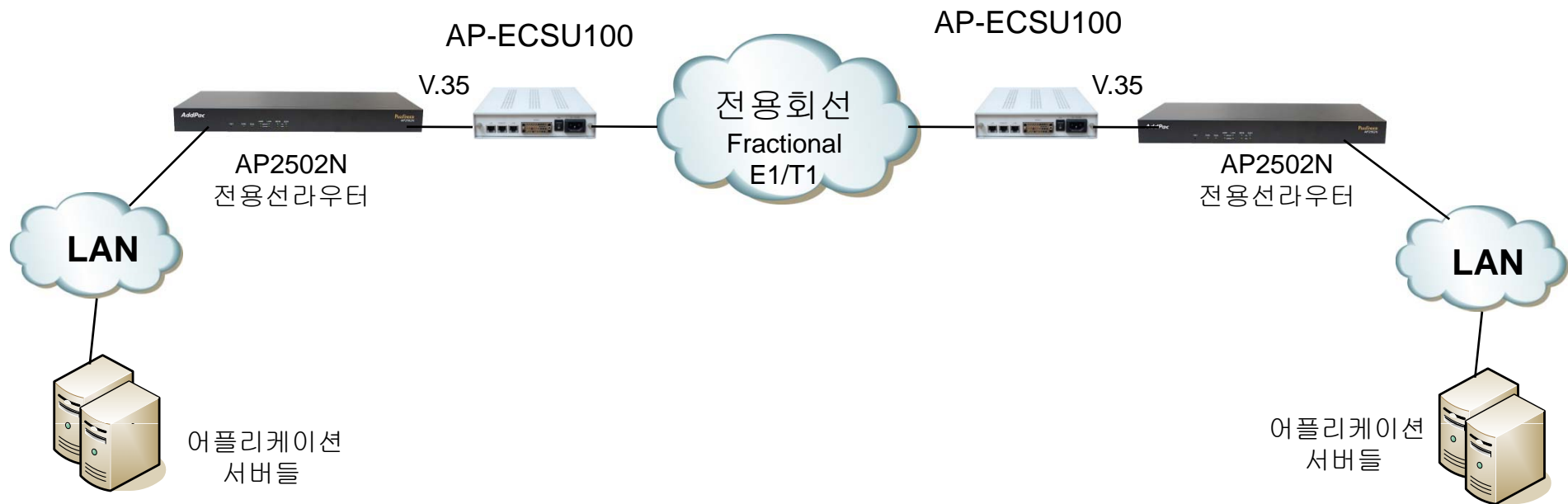
- Network Management Standard SNMP Agent (MIB v2) Support,
Telnet, Command Line Interface via Telnet
Web Based Management (Network, etc)
Remote Firmware (APOS) Upgrade via FTP/TFTP Support
- Operation & Management Performance Analyzing (Process, CPU, Interface),
Configuration Backup and Restore for APOS
Management, Debugging and Diagnosis Features,
System Booting/Rebooting through Watch-Dog,
Data Logging Features, IP Traffic Statistics through
Accounting Support
- Security Features IP Packet Filtering, Access List, Access Control and
Data Protections, Enable/Disable for Specific Protocols
Multi-level User Account Management,
Auto-disconnect for Telnet/Console Sessions,
PPP User Authentication Support (PAP/CHAP)

네트워크 다이어그램



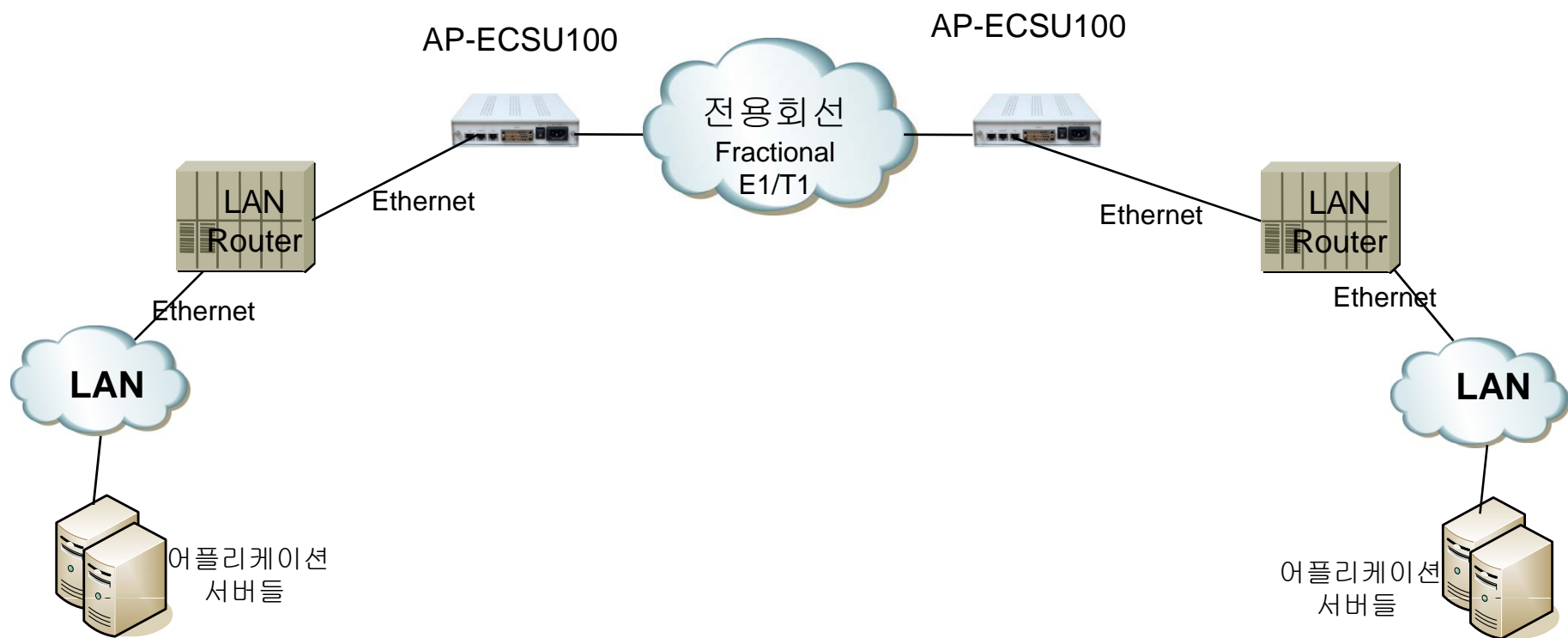
네트워크 다이어그램

레거시(Legacy) CSU 모드



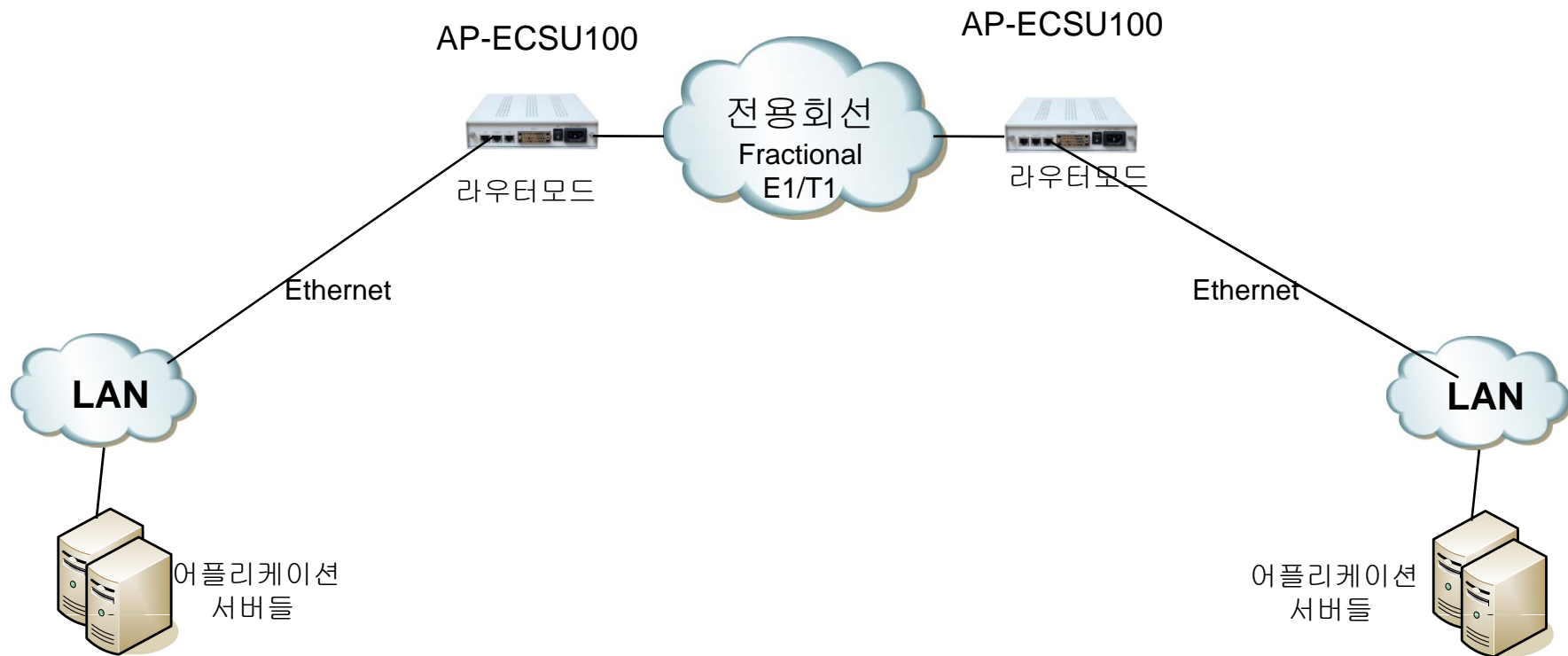
네트워크 다이어그램

이더넷 브릿지 모드



네트워크 다이어그램

이더넷 L3 라우터 모드



주문정보

- AP-ECSU100 Ethernet CSU
 - AP-ECSU100 메인샤시
 - 고성능 RISC CPU
 - 1포트 10/100Mbps 고속이더넷 인터페이스
 - 1포트 V.35 시리얼 인터페이스
 - E1/T1 전용회선 라인 인터페이스
 - 1포트 RS-232C 콘솔 (CLI)
 - 내장형 파워
- Built-in APOS Internetworking Software for AP-ECSU100
- Including 1 Year Hardware Warranty
- Product Documents
 - Install and Operation Guide (PDF)
- Pricing
 - AddPac Technology Regional Sales Manager
 - Authorized Sales and Marketing Representatives
 - Please Contact www.addpac.com



Thank you!

AddPac Technology Co., Ltd.
Sales and Marketing

Phone +82.2.568.3848 (KOREA)

FAX +82.2.568.3847 (KOREA)

E-mail:sales@addpac.com