

옥외용 비상호출용 HD SIP 영상통화 장치 솔루션

옥외용 비상호출 HD SIP 영상통화장치 솔루션

AP-EVP60R 옥외용 IP 비상호출 영상전화기
AP-VP380G 고성능 관제용 HD급 IP 영상 전화기
IPNext180 SIP 콜매니저
스마트폰 어플리케이션

[더보기 >](#)



AddPac

AddPac Technology

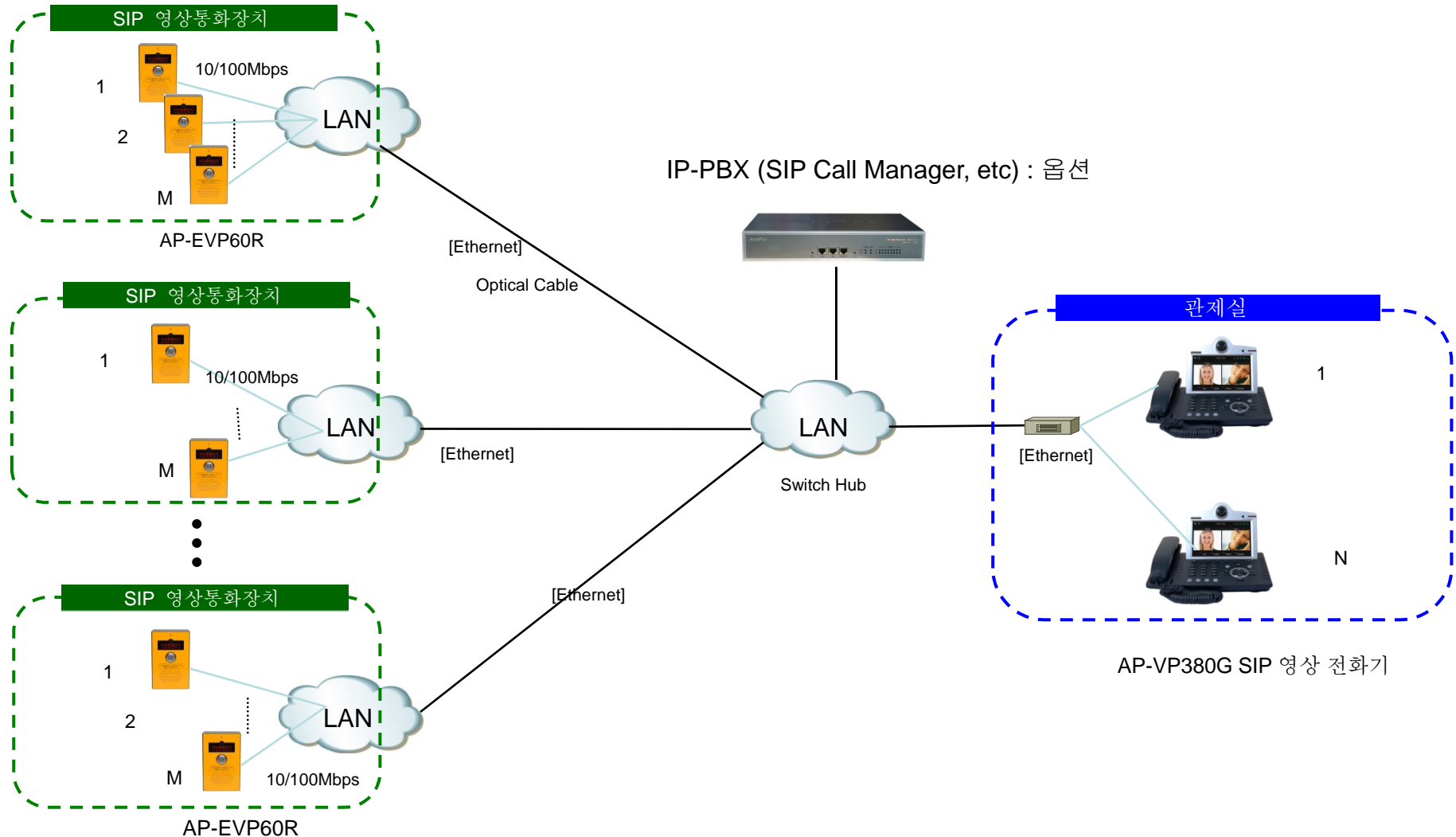
Sales and Marketing

www.addpac.com

목 차

- 네트워크 다이어그램
- 옥외용 비상호출용 SIP 영상통화장치
 - AP-EVP60R
- 관제용 HD 급 고성능 영상전화기 : AP-VP380G
- 옵션 : 관제용 소프트 영상전화기 : AP-SMP100
- 옵션 : IP 교환기

네트워크 다이어그램



목외용 비상호출용 SIP 영상통화장치 AP-EVP60R



제품 개요

- 옥외용 비상호출 HD 급 SIP 영상통화장치 솔루션
- 풀 HD 비디오 카메라 센서, 백라이트 호출버튼, 내부 마이크 및 스피커
- 와이드 뷰 카메라 렌즈 및 카메라
- 야간을 위한 저조도 카메라 기능 지원
- 전이중방식 음성 통화
- 고성능 HD 720P(1280x720), D1 등 비디오 코덱 지원
 - H.264/H.263, G.711, G.726, etc
- 1포트 10/100Mbps 고속 이더넷 지원
- PoE(Power over Ethernet) 지원
- 스피커 폰 지원
- 파워플한 최대 4와트급 내부 스피커
- I/O 인터페이스 : 1 포트 릴레이 아웃 (예 : 경광등), 2 포트 알람 입력
- SIP VoIP 표준 시그널링 탑재
- 파워플한 어쿠스틱 에코캔슬러 AEC 칩 내장
- 다양한 네트워크 프로토콜 지원 (PPPoE, DHCP, Static Routing, etc)
- 웹기반의 스마트 관리 소프트웨어
- 펌웨어 업그레이드 기능 지원

하드웨어 상세 사양

- RISC 마이크로 프로세서 컴퓨팅 파워
- 고성능 비디오 전용하드웨어 아키텍처
- 풀 HD 비디오 카메라 센서 (코덱 : HD)
- 음성 및 오디오 인터페이스
 - 내부 마이크
 - 내부 스피커 : Max 4 와트
- 비상호출 버튼 및 램프
- I/O 인터페이스 : 릴레이 아웃, 알람입력
- 네트워크 인터페이스
 - 1포트 10/100Mbps 고속 이더넷
- 전원장치
 - PoE(Power over Ethernet) 지원
 - 외부 전원 어댑터 지원

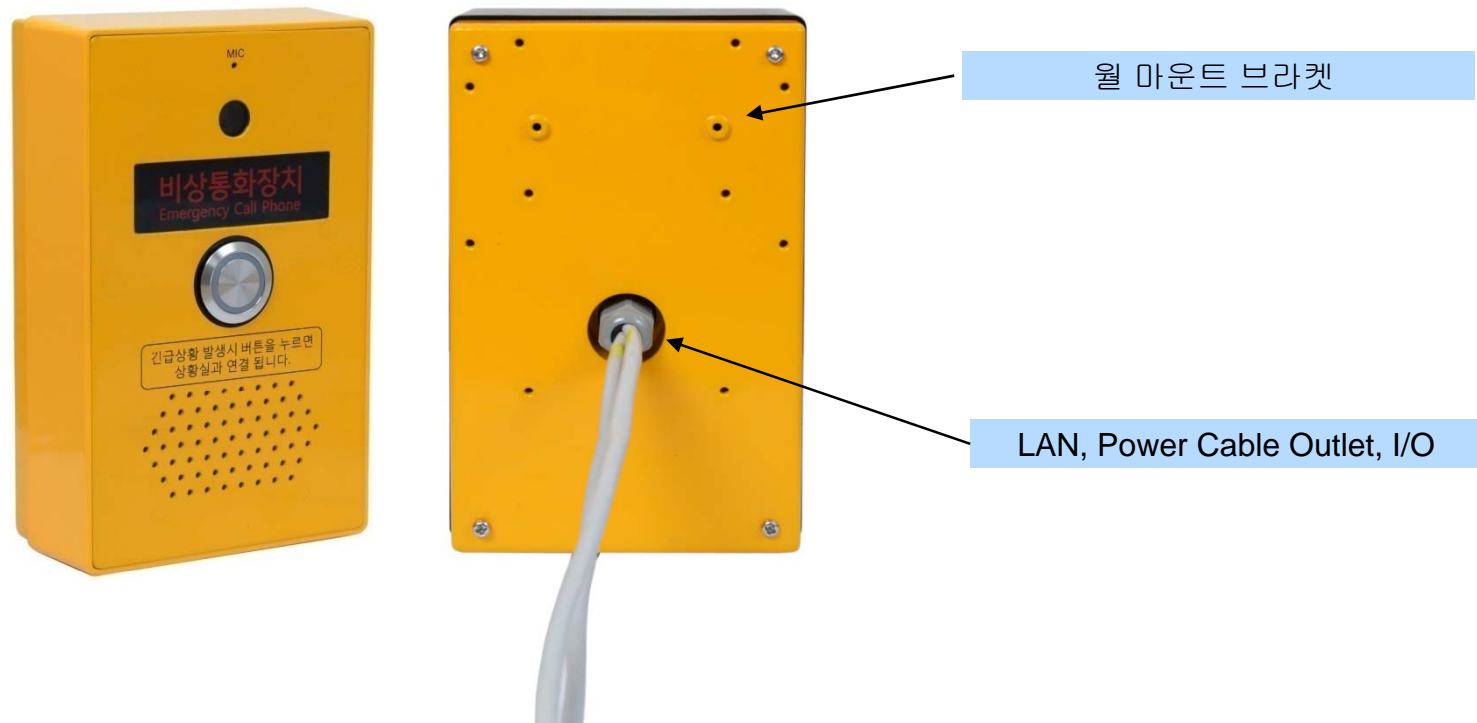
하드웨어 상세 사양

전면부



하드웨어 상세 사양

후면부



AP-VP380G

IP 영상전화기 (관제용)



AddPac

www.addpac.com

제품 개요

- IP 기반의 HD 화상전화기 솔루션
- 다자간 비디오 컨퍼런스 서비스
- HD 급 IP 화상 텔레포니 서비스 (IP 교환기 연동)
- 고성능 비디오 오디오 및 음성 서비스
- 고화질 7인치 터치스크린지원 LCD 디스플레이 및 고성능 풀 HD 카메라 센서 내장
- H.323, SIP VoIP 신호 체계 지원
- 다양한 비디오 코덱 지원 (H.263, MPEG4, H.264)
- 다양한 음성코덱 지원 (8KHz G.711,G.726,G.729a외, 16KHz G.722)
- 2포트 10/100/1000Mbps 기가비트 이더넷 인터페이스 지원 (하단에 PC 연결)
- 다양한 오디오/비디오 외부 인터페이스
- 외부에 풀 HD TV 또는 모니터 연결을 위한 HDMI 출력 인터페이스 지원
- 비디오 콜 상태 모니터링 기능 지원 (대역폭, 패킷손실 등)
- 유연한 비디오 컨퍼런싱을 위한 설치
- 펌웨어 업그레이드 구조
- 강력한 네트워크 서비스 기능 지원
- 오디오/비디오 프라이버시 지원

하드웨어 상세 사양

- RISC 마이크로 프로세서 컴퓨팅 파워
- 고성능 비디오 전용하드웨어 아키텍처
- 고성능 풀 HD 카메라 이미지 센서 탑재
- 고화질 터치스크린 지원 7인치 LCD 패널
- 파워풀 비디오 인터페이스
 - HDMI 출력인터페이스, HDMI 입력인터페이스
- 고품질 오디오 보이스 인터페이스
 - 스테레오 오디오 입출력 커넥터
- 네트워크 인터페이스
 - 2 포트 10/100/1000Mbps 기가비트이더넷
 - 1 포트 RS-232C 콘솔 포트
 - 1 포트 USB 인터페이스
- 전원 공급
 - 외부 DC 어댑터

하드웨어 상세 사양



하드웨어 상세 사양



하드웨어 상세 사양

보안을 위한 카메라 캡
(장착시)

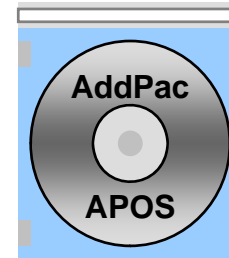


보안을 위한 카메라 캡
(비장착시)



소프트웨어 서비스

- 애드팩 **APOS** 인터워킹 소프트웨어 탑재
 - 확장성, 기능성 및 안정성 지원
 - 비디오 트래픽 QoS Control
- 프로그래머블 비디오, 오디오 및 음성 서비스
 - 비디오 코덱, 오디오 및 음성 코덱
- 펌웨어 업그레이드 **DSP** 구조
- **OSD** (On-screen Display) 기능 지원
- 산업계 표준 **IP** 기반 네트워크 프로토콜 지원



비디오 서비스 및 특징

- 다양한 비디오 외부 인터페이스
 - HDMI 입력 및 출력 인터페이스
- 고성능 비디오 압축 코덱
 - H.263, H.264
- 다양한 비디오 해상도 지원
 - QCIF(176x144), CIF(352x288), QVGA(320x240), VGA(640x480), HD(1280x720)
- 초당 30프레임 전송 및 HD 급 해상도
- 256Kbps ~ 4Mbps 동작 비디오 트래픽 대역폭
- 비디오 트래픽 QoS 를 위한 레이트 컨트롤 (Rate Control)
 - 비디오 화질 최적화
 - 제한된 비디오 대역폭을 위한 비디오 프레임 레이트 조절
- 패킷로스 에러 에 대한 고성능 에러 리커버리 기능
(Error Resilient Against Various Packet Loss Error)

오디오 및 음성 서비스 및 특징

- 오디오 및 보이스 인터페이스
 - 오디오 입출력 포트 (2 x 3.5mm 스테레오 커넥터)
- VoIP 시그널링 프로토콜 스택
 - H.323, SIP 듀얼 시그널링 프로토콜 스택
 - H.323 게이트웨이, 게이트키퍼 연동 기능
- 고성능 오디오 및 보이스 코덱 지원
 - 라인 입출력 : G.726, G.711 코덱 , etc
- 음성 트래픽을 위한 향상된 QoS 관리 기능

AP-SMP100

소프트 IP 영상전화기 (관제용)



제품 개요

- MS 윈도우 기반 소프트 IP 영상 전화기
- 스마트 멀티미디어 (음성/영상) 소프트 전화기
- HD 해상도 최대 초당 30프레임 지원 (H.264)
- 다양한 비디오 해상도 지원
- 비디오 컨퍼런스 콜지원 (외부 화상회의 MCU 연동)
- 진보된 음성/영상 트래픽 QoS
- SIP 표준 시그널링 지원
- 다양한 음성 및 비디오 콜 시나리오 지원 (외부 IP-PBX 연동)



주요 기능

 <p>AP-SMP100</p>	주요 특징	<p>MS-Window based IP Soft Video Phone</p> <p>IP Real-time Audio/Video Broadcasting Terminal Solution</p> <p>Up to 30fps with HD-Resolution(H.264)</p> <p>Video Conference Call Support (AddPac External MCU Inter-working)</p> <p>Advanced Voice/Video Traffic QoS</p> <p>Advanced Voice/Video Traffic QoS</p> <p>SIP Signaling Support</p> <p>Support Various Call Signal via AddPac IP-PBX Inter-working</p>
	A/V 서비스	<p>High-performance Video/Voice Codec Support</p> <ul style="list-style-type: none"> - H.263, MPEG-4, H.264 - G.711, G.726 <p>Powerful Image Resolution Support</p> <ul style="list-style-type: none"> - QCIF(176x144), CIF(352x288), QVGA(320x240), 4CIF, HD <p>64Kbps to 4Mbps Operating Video Traffic Bandwidth</p> <p>Rate Control for Video Traffic QoS</p> <p>Ensuring Optimized Quality</p> <p>Frame Rate with Limited Bandwidth</p> <p>High-end Error Resilient Against Various Packet Error</p>

OSD UI 소프트웨어



OSD UI 소프트웨어



OSD UI 소프트웨어



OSD UI 소프트웨어



- ① **File**
 - Edit Preference
 - Edit Call Manager
 - Set Audio Option
 - Set Video Option
 - Close
- ② **View**
 - Dial Pad
 - Zoom In
 - Zoom Out
- ③ **Session**
 - Connect Call
 - End Call
 - Volume Up
 - Volume Down
 - Audio On/Off
 - Video On/Off
- ④ **Soft-Key**
 - Redial
 - Pickup
 - GroupPickup
 - CCBS
- ⑤ **Help**
 - About

- ⑥ **Configuration** - 설정화면 실행버튼
- ⑦ **Dialpad** - 다이얼패드 실행버튼
- ⑧ **Video On/Off** - 통화중 영상화면 온/오프
- ⑨ **Audio On/Off** - 통화중 음성 온/오프
- ⑩ **Scale Up Down** - 영상화면 크기변경
- ⑪ **Split Screen** - 영상화면 분리버튼

IPNext180

차세대하이브리드 IP 교환기



목 차

- 제품 개요
- 하드웨어 사양
- 소프트웨어 서비스
- IP-PBX 서비스 및 특징
- RTP 프록시 서비스
- 사용자 프리젠스 (User Presence) 서비스
- 시스템 이중화 기능
- 네트워크 서비스 및 특징
- 사용자 IP 단말기 소개
- 응용 분야
- 주문정보

제품 개요

- IP 기반 하이브리드 IP 교환기 시스템
- SIP 콜메니저 시스템
- IPv4/IPv6 멀티미디어 텔레포니 시스템
- PSTN 아날로그 및 디지털 (FXO, FXS, 디지털 E1) 인터페이스 기능 지원
- 파워플한 사용자 관리 기능
- 장애 대응 시스템 이중화 기능
- 고성능 비디오 오디오 음성 처리 단말기 연동기능
- 펌웨어 업그레이드 기능
- IVR 서비스 시나리오 에디터 기능
- 보이스 메일 기능
- 사용자 프리젠포스 기능
- 사설 IP 단말기 지원을 RTP 프록시 기능
- 아웃 바운드콜을 위한 SIP, H.323 시그널링 기능
- 다양한 콜시나리오 지원 (Call Pickup, Call Park, Call Transfer, etc)
- 다양한 IP 단말기 지원

하드웨어 상세 사양

RISC
CPU

- **RISC** 마이크로 프로세서 컴퓨팅 파워
- 메인 샤시
 - 네트워크 인터페이스
 - 2포트 10/100Mbps 고속 이더넷
 - 1포트 RS-232C 콘솔 인터페이스 (RJ45)
 - 아날로그 및 디지털 **PSTN** 연동을 위한 **2개의 VoIP** 모듈 슬롯



하드웨어 상세 사양

64bit
CPU

DSP

전면부



LAN1 (10/100Mbps)

LAN0(10/100Mbps)

콘솔 포트

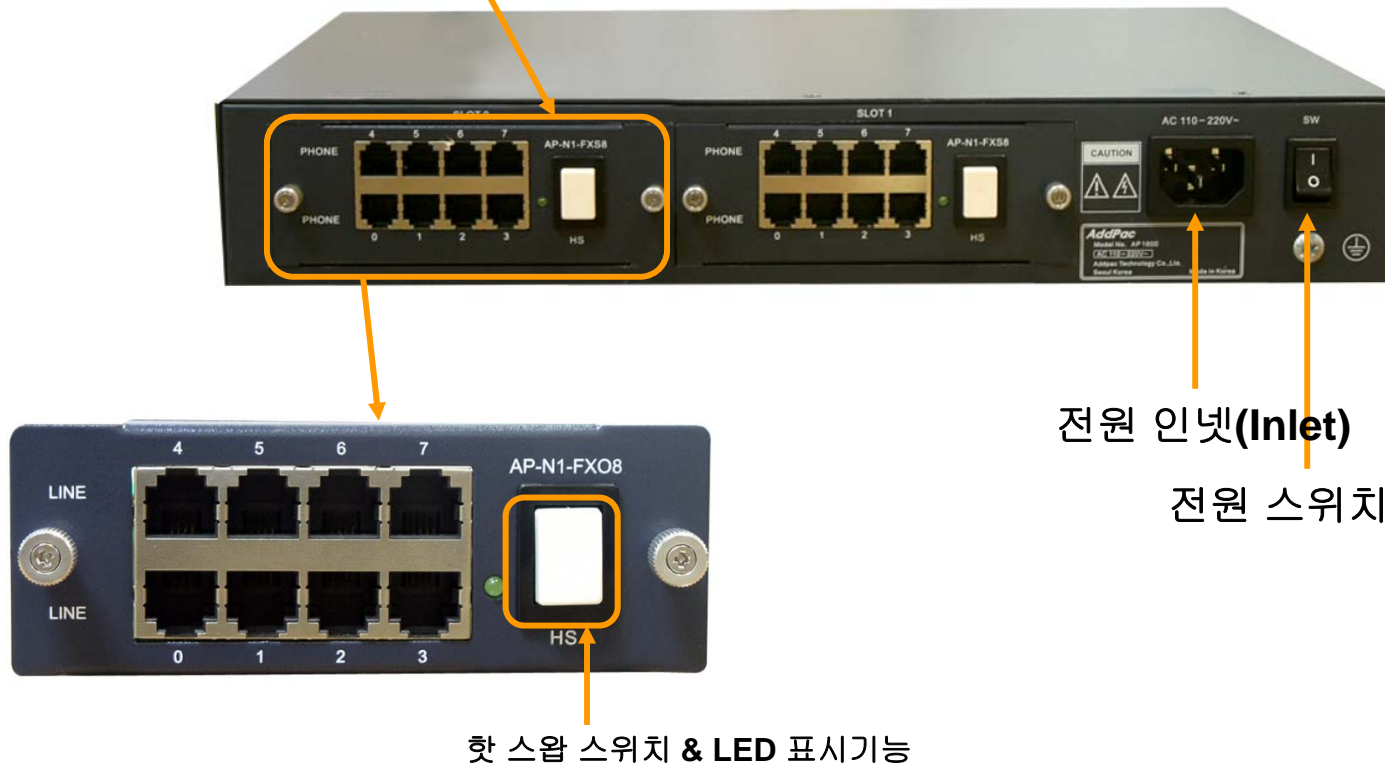
하드웨어 상세 사양

64bit
CPU

DSP

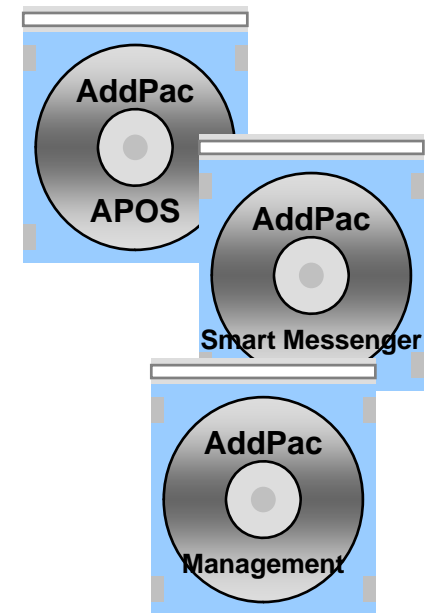
후면부

PSTN 인터페이스 모듈

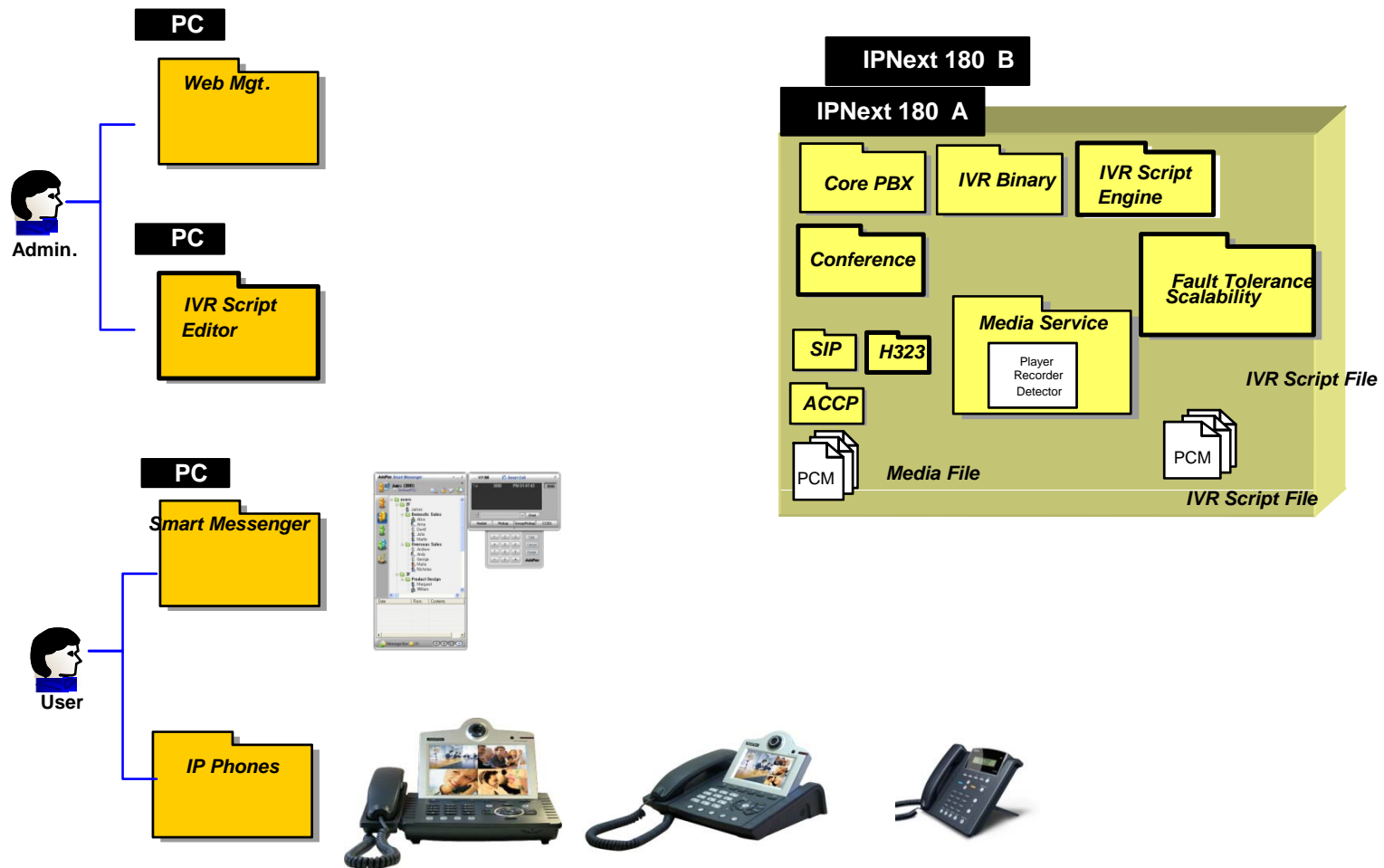


소프트웨어 서비스

- 애드팩 **APOS** 인터워킹 소프트웨어 탑재
 - 확장성, 기능성, 안정성 지원
 - SIP 콜메니저 기능
 - 미디어 게이트웨이 서비스 기능
- 비디오, 오디오 및 음성 인터워킹 서비스
 - 비디오 코덱, 오디오 및 음성 코덱
- 펌웨어 업그레이드 구조
- 산업계 표준 **IP** 기반 네트워크 프로토콜 지원
- 사용자 관리 기능
 - 유니파이드 커뮤니케이션 (**UC**) 을 위한 스마트 메신저
 - 스마트 웹기반 관리 메니저



IP-PBX Software Components



IP 텔레포니 서비스 및 특징

- 시그널링 서버
 - SIP Application Server, Proxy, Registrar and Location Server (RFC3261)
 - Multiple ITSP Trunk with SIP & H.323 Accounts Support
 - IP UA Client Role for Registering to ITSP SIP Server
 - H.323 Gatekeeper Client Role for Registering to ITSP H.323 Gatekeeper Server
- **IVR & Auto Attendant**
 - Default Auto Attendant Support
 - Interactive Voice Response (IVR)
 - Provides with GUI-based Smart IVR Scenario Editor
 - Upload/Download Scenario by Smart IVR Scenario Editor
 - Supports Multiple Concurrent Scenarios
 - Supports Recordable IVR Prompts
- 보이스 메일
 - Support Voice Mail with IVR
 - Access from Remote Site via Trunk Support
 - Voice Mail Notification Support

IP 텔레포니 서비스 및 특징

- 번호 및 콜 라우팅 (**Number & Call Routing**)

- Trunk Hunting by Preference or Sequential
- Call Hunting by Preference, Simultaneous, Random
- Call Hunting by Chained Hunting Group
- Partition for Address Grading
- Call Class for Call Access Control
- Number Translation Rule for Inbound/Outbound Call
- Centrex with Prefix Support
- Multiple Shared Devices with One Number
- Multiple Numbers on One Device
- Individual Call Park within Park Number Pool
- Group Call Park within a Group or Other Group
- Call Pickup of Ringing Call of Same Group or Other Group
- Call Pickup of Parked Call
- Call Transfer - Blind, Consult
- Call Forwarding - Unconditional, Busy, No Answer, Voice Mail
- Call Waiting
- Call Swaping
- Call Hold

IP 텔레포니 서비스 및 특징

- 애드팩 IP 단말기를 사용한 진보된 IP 교환기 기능 (**IP-PBX Advanced Features with AddPac IP Phones**)

- Multiple Call Handling with Call Status and Calling Line Number and Name
- Plug and Play with Auto Discovery Function
- Softkey Map Download and Control
- Time and Date Setting
- Voice Mail List View
- Parked Call List View
- Call Forward Setting
- Recent Call List View
- Calling Number and Name Identification
- Individual Call Park within Park Number Pool by Softkey
- Group Call Park within a Group or Other Group by Softkey
- Call Pickup of Ringing Call of Same Group or Other Group by Softkey
- Call Pickup of Parked Call by Softkey
- Call Transfer - Blind, Consult by Softkey
- Call Waiting Indication
- Call Swaping by Softkey
- Call Hold by SoftKey

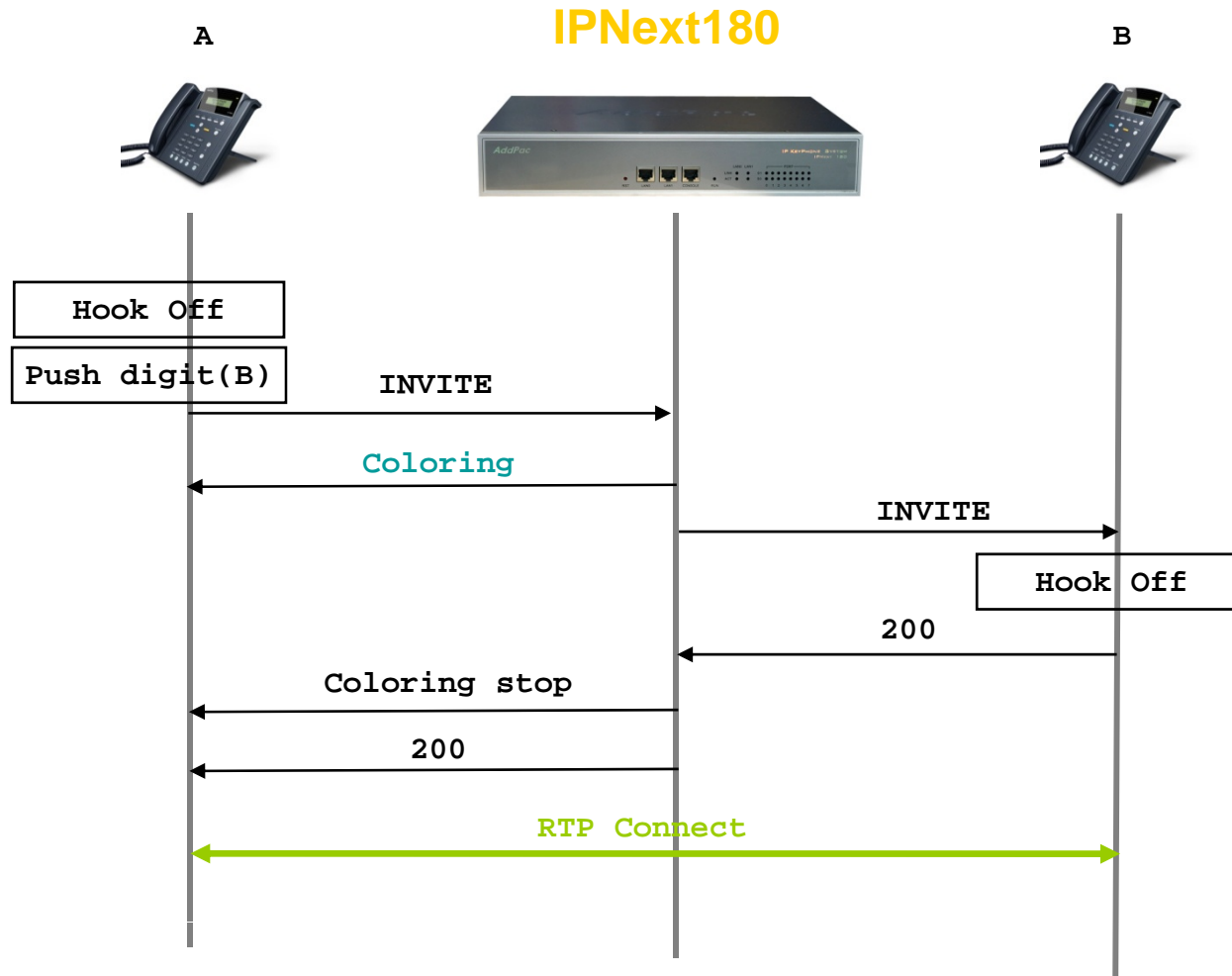
IP 텔레포니 서비스 및 특징

- 사용자 및 장비 관리 기능 (**User & Device Management**)
 - LDAP (Light weight Directory Access Protocol) Support
 - Supports Hierarchical Organization
 - Auto Discovery of IP Phones & Video Phones
 - Monitoring Status of Phones
- 기타부가기능*
 - Distinctive Ring by Calling User
 - Auto Config & Upgrade
 - Personal Directory
 - Downloadable Ring
 - Do not Disturb

IP 텔레포니 서비스 및 특징

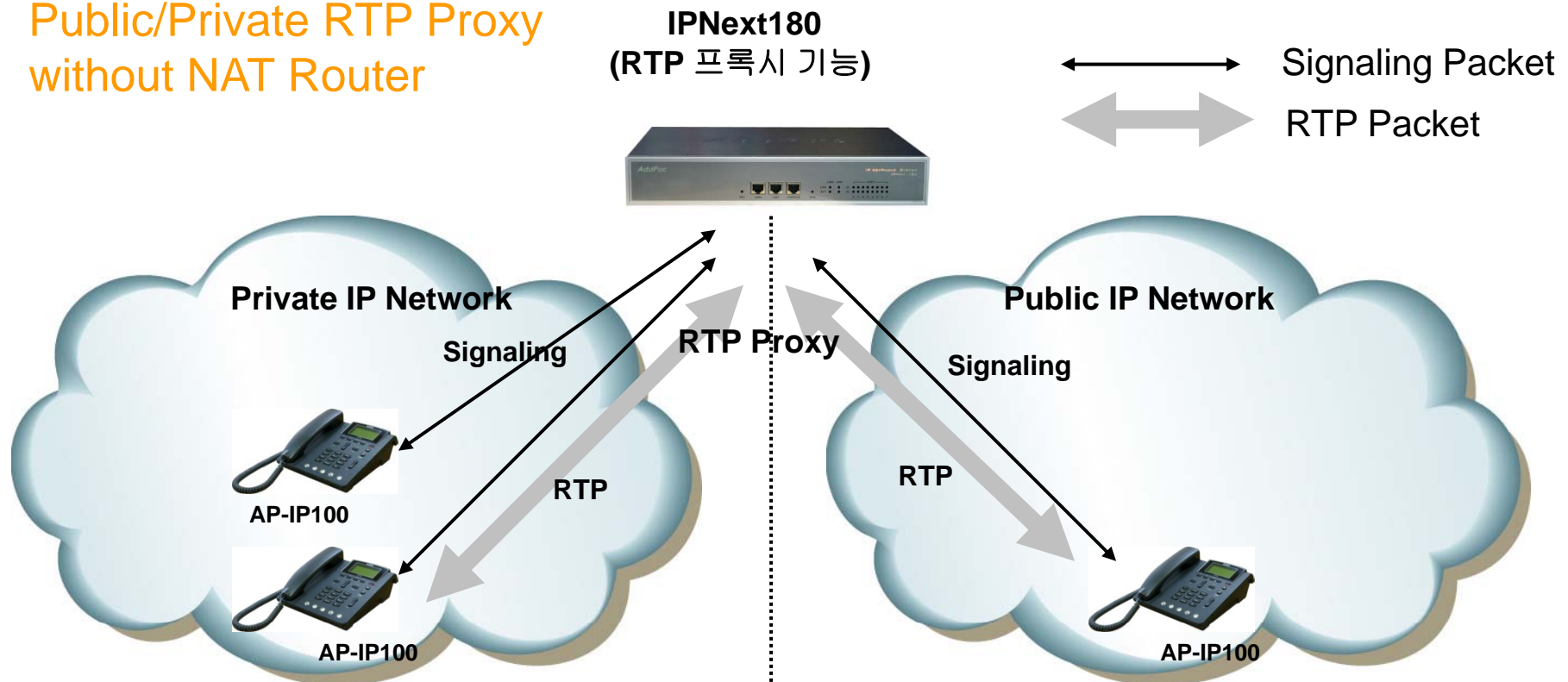
- 다자간 컨퍼런스 기능
 - G.711 (4-party Conference, 2 session) : Basic
 - G.711/G.729/G.723 (4-party Conference, 2session) Internal MCU Module : Option
 - Ad-hoc Conference
 - Dial-Out Conference
 - Meet-me Conference
 - Multiple External MCU support(Video, Audio, etc) : AddPac AP-MC1000, etc
 - Conference Chair and Participants Management
- 뮤직 및 안내기능 (**Music & Announcement**)
 - Music on Hold
 - Replaceable Announcements
 - Dialing Music / Tone Service

SIP 기본 콜 시나리오



RTP 프록시 서비스

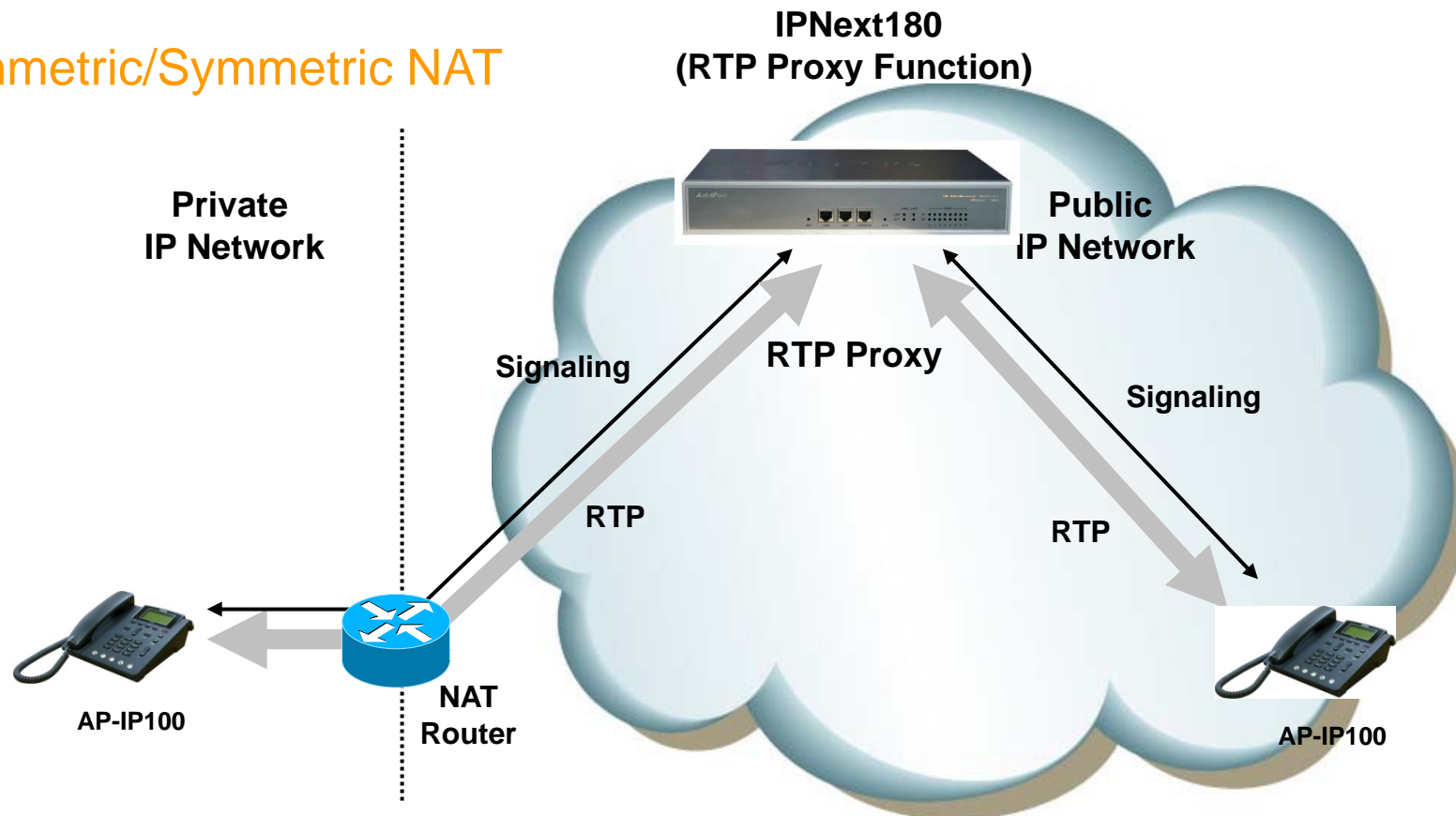
Public/Private RTP Proxy without NAT Router



- Located between public and private network
- IPNext180(Call manager + RTP proxy) has public and private address
- IPNext180 determine that the call is internal or external

RTP 프록시 서비스

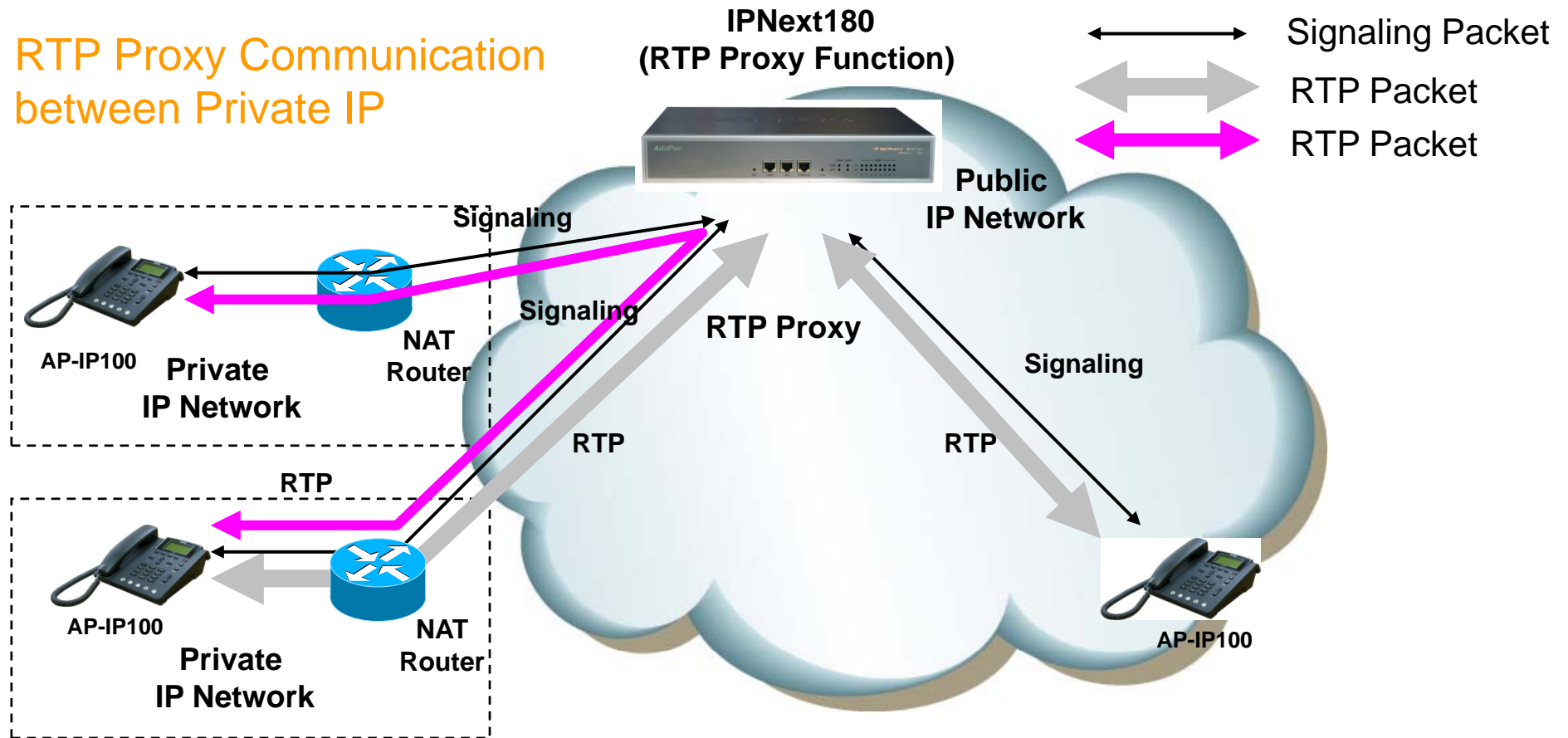
Asymmetric/Symmetric NAT



- Located in public network
- RTP Proxy has single public address
- Auto detect for asymmetric NAT via incoming RTP packet

RTP 프록시 서비스

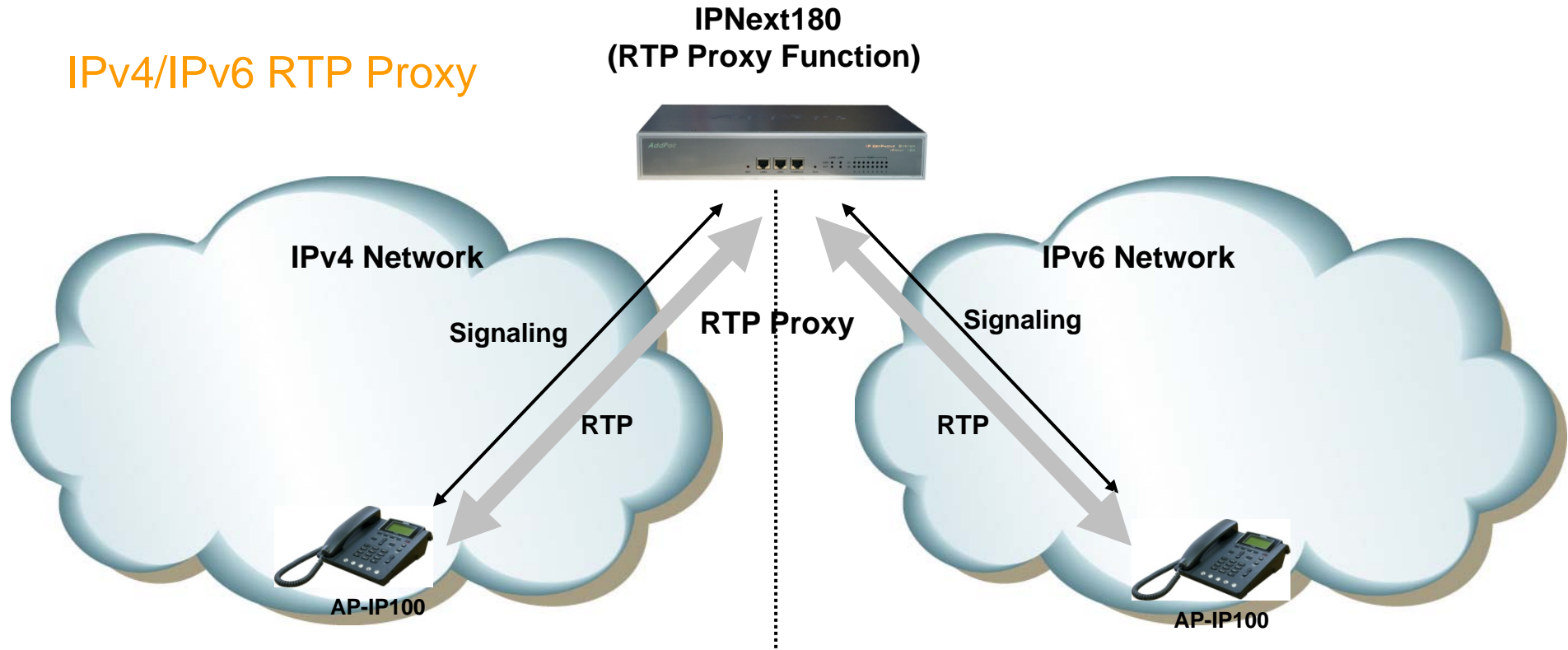
RTP Proxy Communication between Private IP



- Located in public network
- RTP Proxy has single public address
- Auto detect for asymmetric NAT via incoming RTP packet

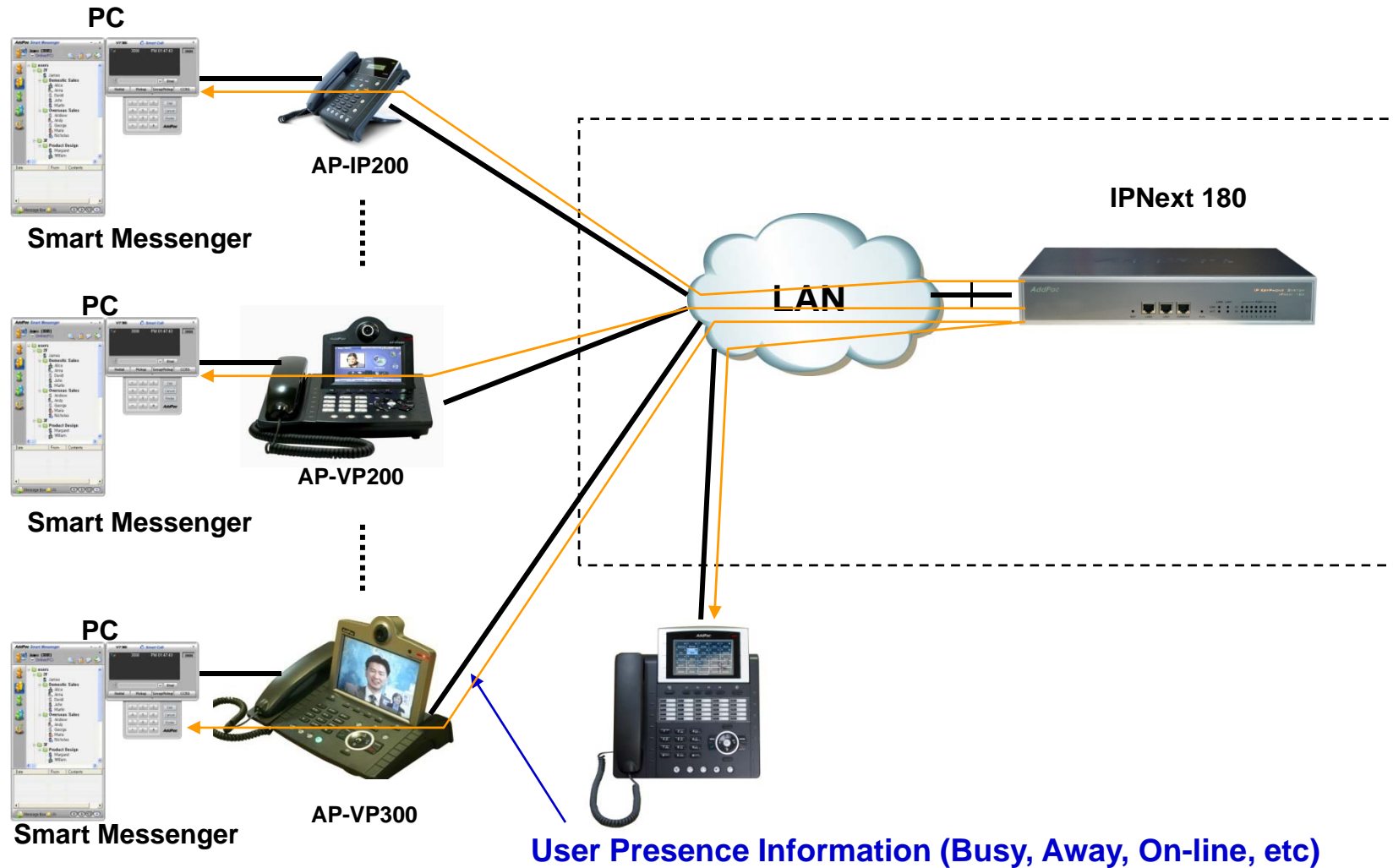
RTP 프록시 서비스

IPv4/IPv6 RTP Proxy



- IPNext180(Call manager + RTP proxy) has IPv4 and IPv6 address

사용자 프리젠스 기능





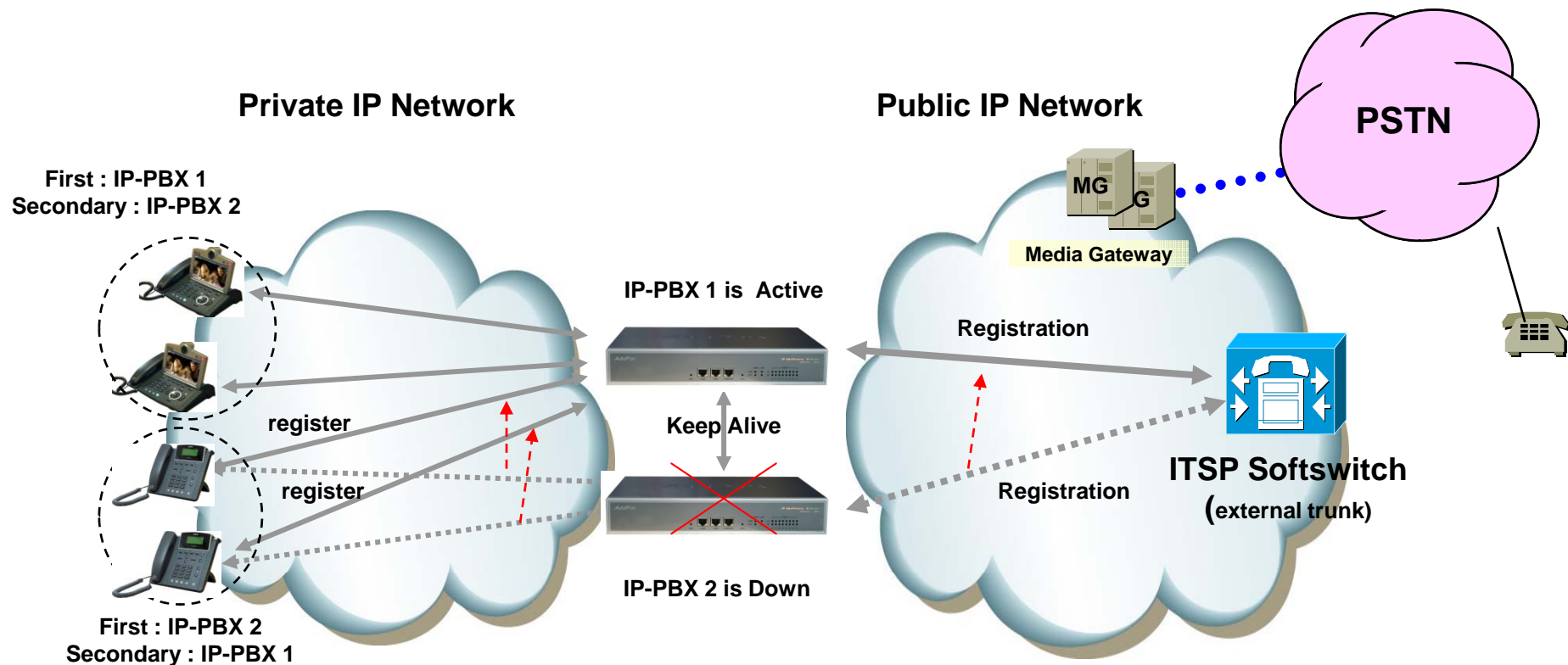
시스템 이중화 기능

목 차

- Active – Active 이중화 스킴
- Active – Standby 이중화 스킴
- VRRP 기반 이중화 스킴

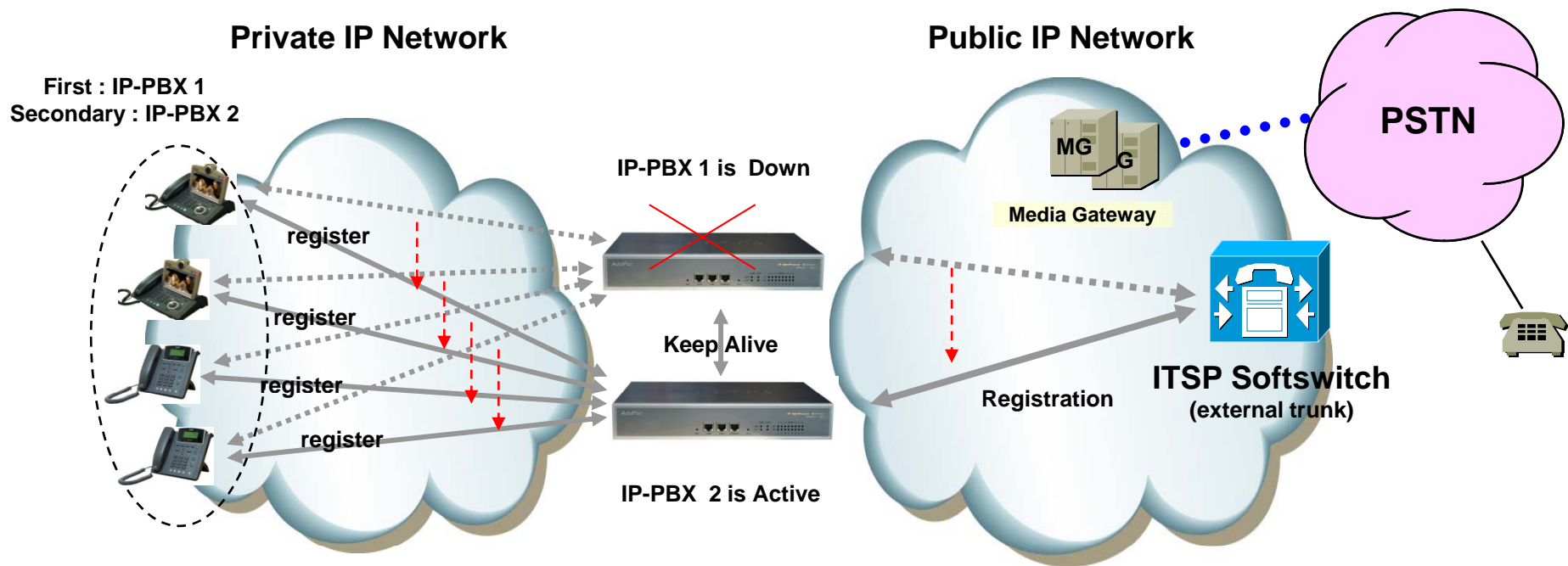


Active-Active 이중화 스킴



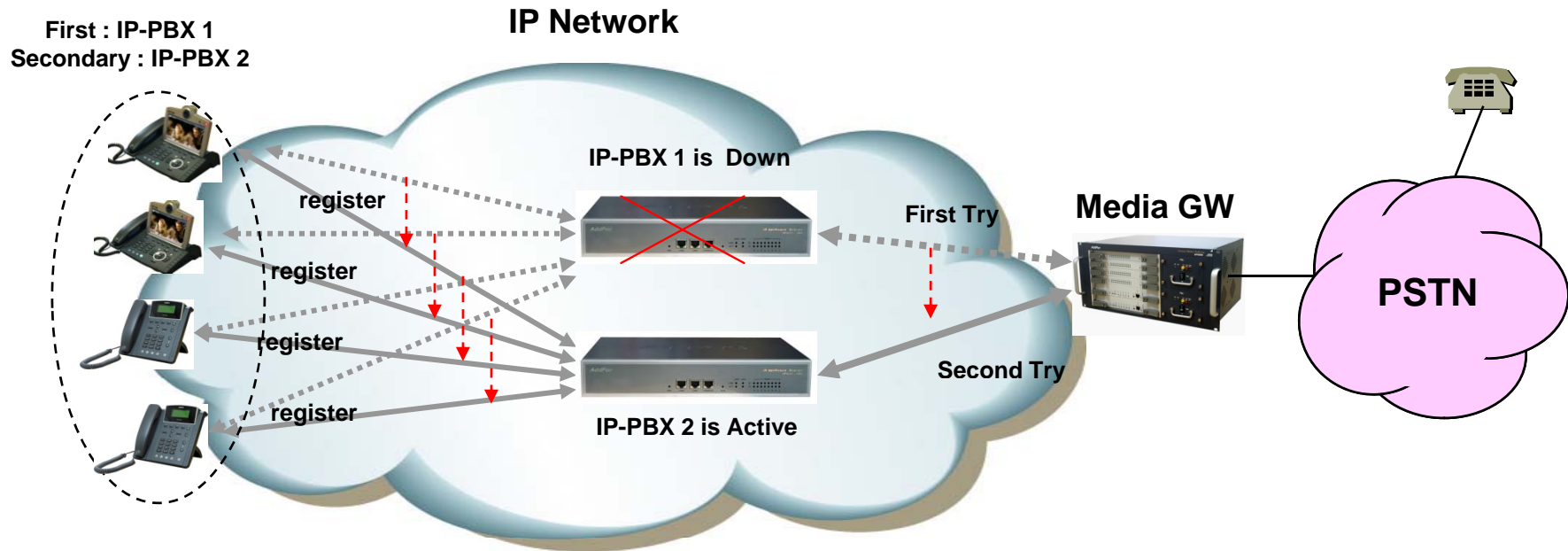
ITSP: Internet Telephony Service Provider

Active-Standby 이중화 스킴(I)

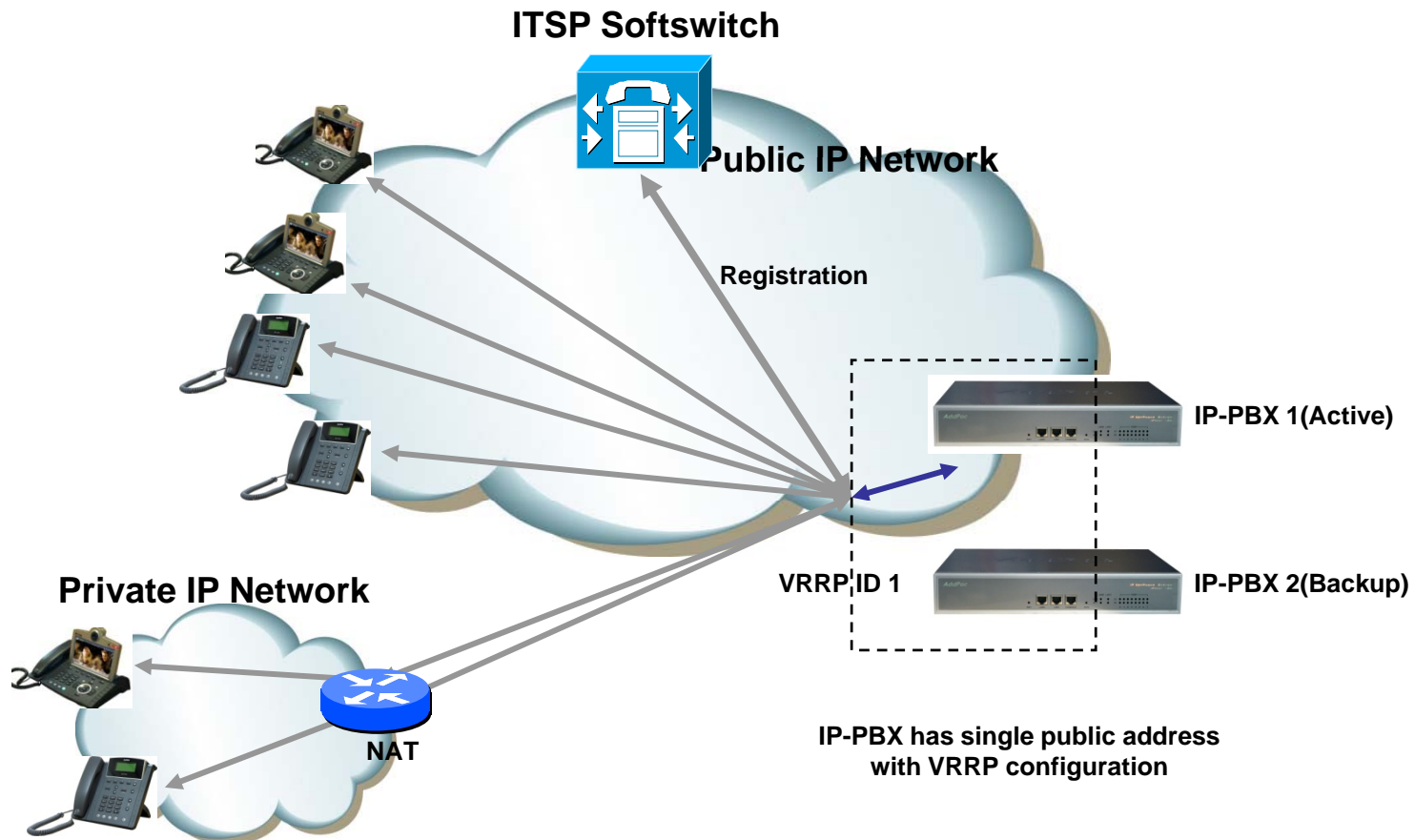


ITSP: Internet Telephony Service Provider

Active-Standby 이중화 스킴(II)

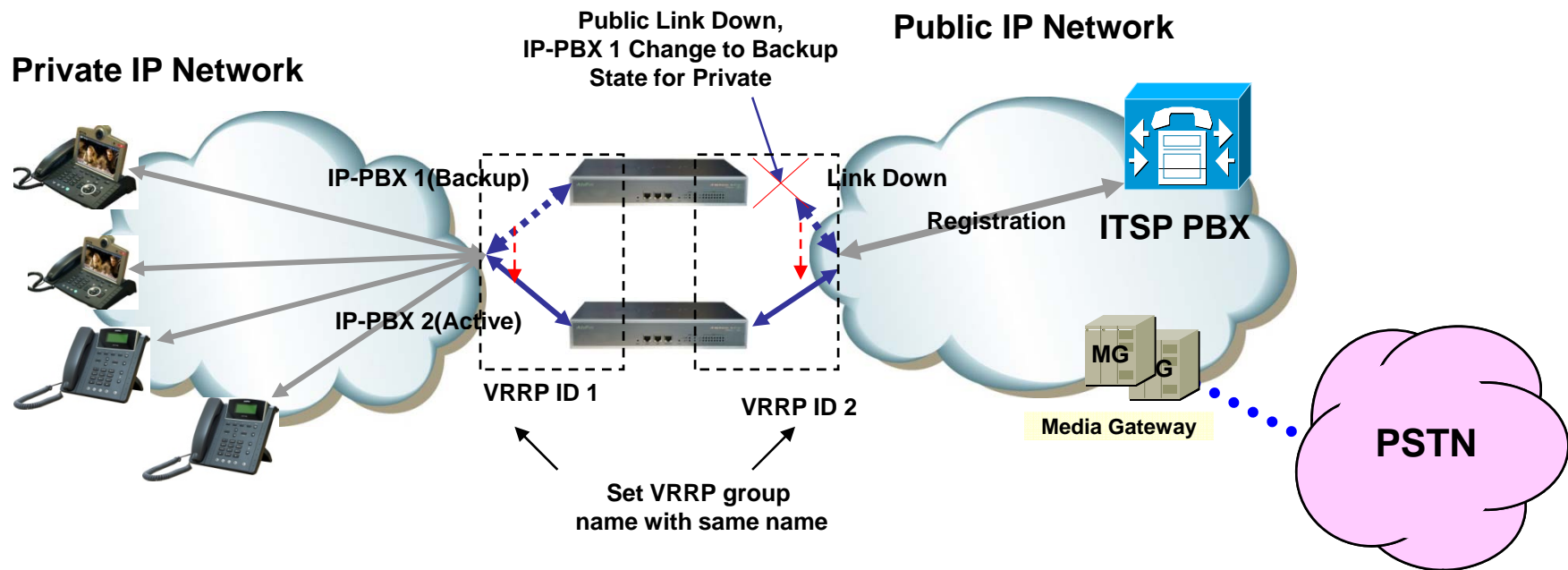


VRRP 기반 이중화 스킴(I)



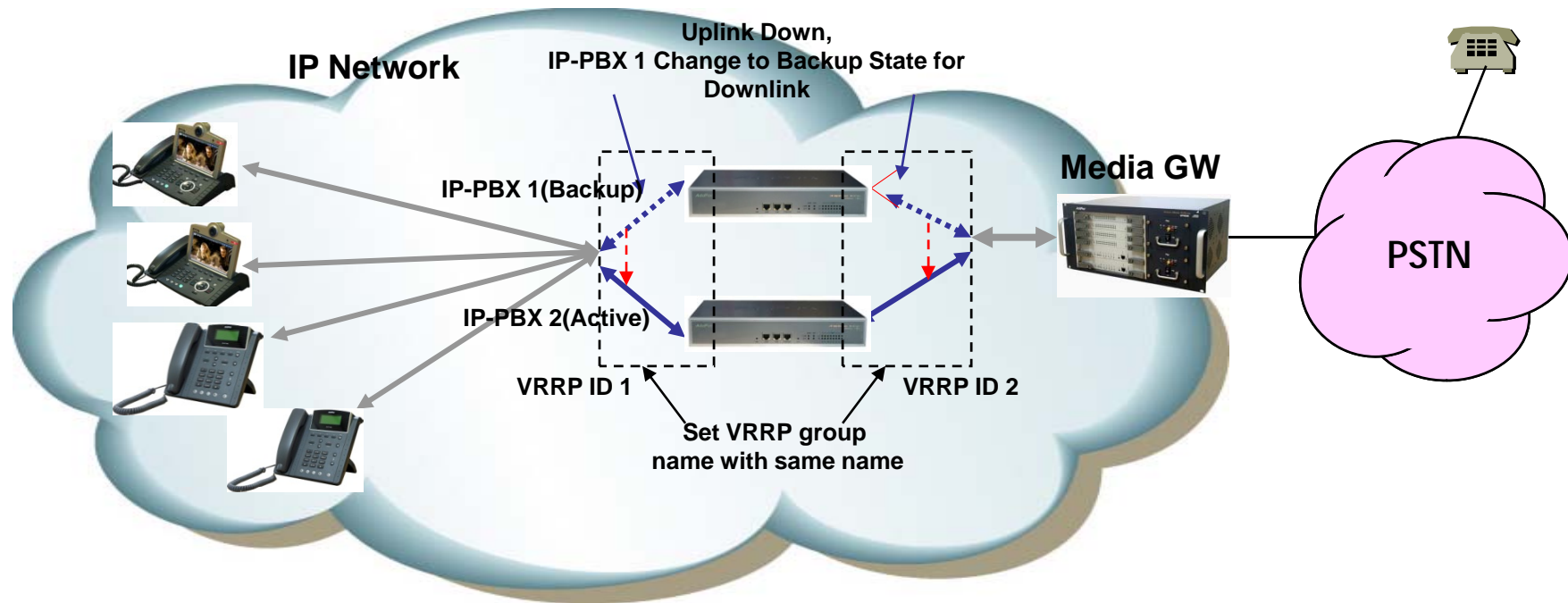
ITSP: Internet Telephony Service Provider

VRRP 기반 이중화 스킴(II)



ITSP: Internet Telephony Service Provider

VRRP 기반 이중화 스킴(III)



네트워크 프로토콜 서비스 및 특징

기본 네트워크 프로토콜

- ARP, IP, IPv6, TCP, UDP, ICMP, ICMPv6, SCTP, IGMP, MLD

라우팅 프로토콜

- IPv4 : Static
- IPv6 : Static

서비스 프로토콜

- FTP, Telnet, TFTP, DHCP Server/Relay, SNMP Server
- CDP (Cisco Discovery Protocol)
- DNS Resolver , DDNS(nsupdate)
- Bridge
- Syslog
- IP/IPv6 policy control (QoS)
- VPDN (Virtual Private Dial-up Network : L2TP Server)

네트워크 프로토콜 서비스 및 특징

IPv4/IPv6 인터워킹 프로토콜

- NAT/PAT for IPv4
- IP connect (formerly ip-share) and device cascade for IPv4
- IP/IP, IP/GRE tunneling
- NAT-PT
- 6to4, Autoconfig tunneling

IPv4 어드레스 설정 프로토콜

- Fixed (Static)
- DHCP
- PPPoE

IPv6 어드레스 설정 프로토콜

- Fixed (Static)
- EUI-64
- Autoconfig (Neighbor Advertisement and Solicitation)

네트워크 프로토콜 서비스 및 특징

기타 프로토콜

- Cisco Style CLI
- Standard & Extended IPv4/IPv6 Access List
- Multi-level User Account Management
- IP accounting
- fsh (Embedded file system shell)
- STUN Client

네트워크 프로토콜 서비스 및 특징

SNMP MIBs

- MIB-II
- RMON MIBs (Statistics, History, Alarm, Hosts Group)
- RFC2465 Management Information Base for IP Version 6: Textual Conventions and General Group
- RFC2466 Management Information Base for IP Version 6: ICMPv6 Group
- RFC2452 IP Version 6 Management Information Base for the Transmission Control Protocol
- RFC2454 IP Version 6 Management Information Base for the User Datagram Protocol
- AddPac Enterprise MIBs
- etc



Thank you!

AddPac Technology Co., Ltd.
Sales and Marketing

Phone +82.2.568.3848 (KOREA)

FAX +82.2.568.3847 (KOREA)

E-mail : sales@addpac.com