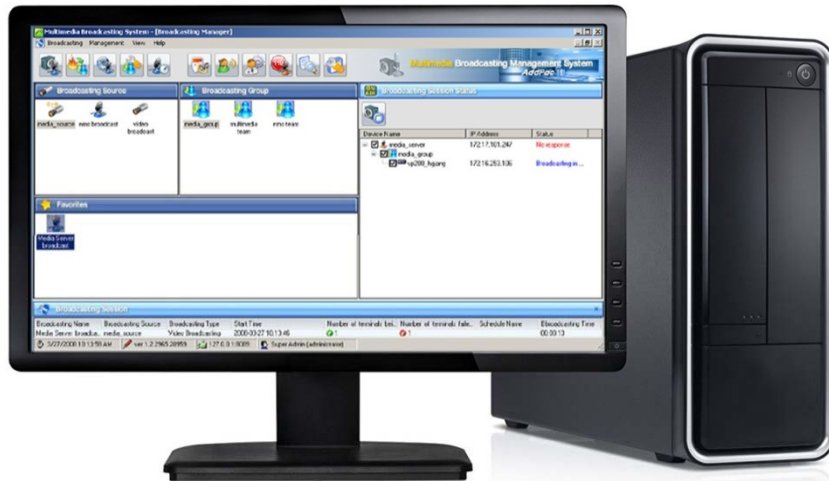




AP-WBS

Window based IP Broadcasting Server

TTS (Text to Speech) 방송
UI 사용자 인터페이스 소개



AddPac

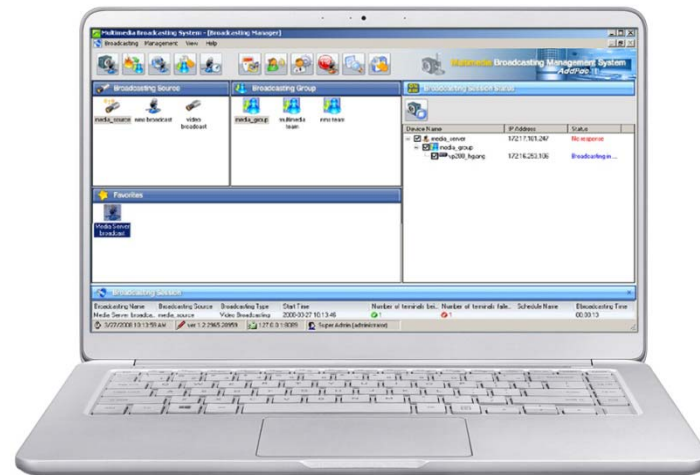
AddPac Technology

Sales and Marketing

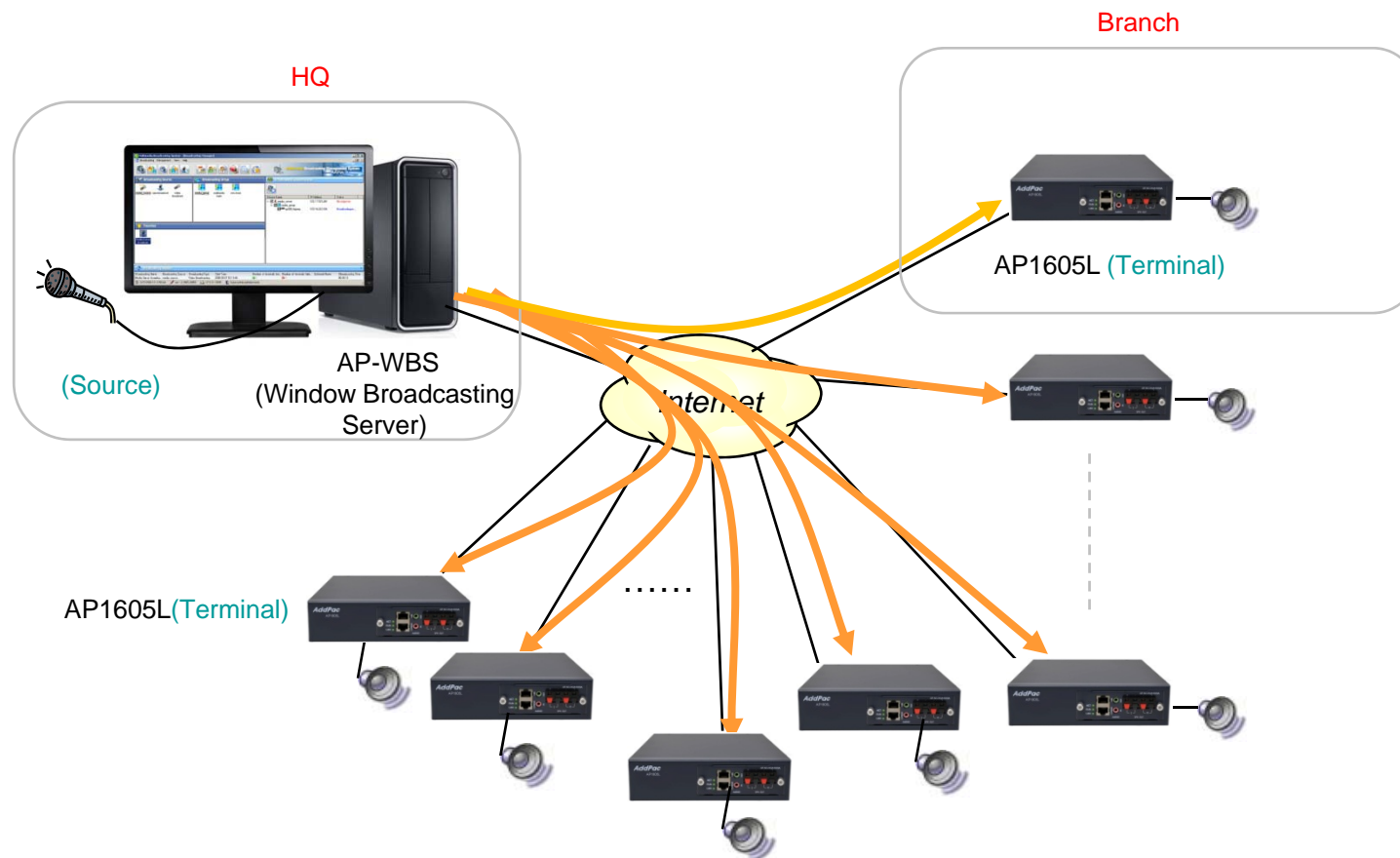
www.addpac.com

목차

- 네트워크 다이어그램
- 주요특징
- 소프트웨어 요구사항
- 하드웨어 요구사항
- TTS 방송 GUI 예제



Network Configuration



주요 특징

- 윈도우기반 IP 방송서버 기능 지원
- 윈도우기반 IP 방송서버 + 방송관리 소프트웨어 일체형
- 유니캐스트/멀티캐스트 서비스 지원
- RTP (Real-time Transmission Protocol) 실시간 전송프로토콜 지원
- 다양한 음성 및 오디오 코덱 지원 (G.711, SPEEX, etc)
- 사용자 등록 및 접근 관리 기능
- IP 방송 단말기 관리 기능
- 방송 소소, 방송 그룹, 빠른 방송(자주쓰는방송) 관리 기능
- 예약 및 스케줄 방송
- TTS 방송 기능
- IP 방송 터미널 상태 체크 기능 외.
- 이벤트 로그 기능

소프트웨어 요구사항

1. Database : MySQL Server 5.0
2. e-MBMS Server
 - Java JRE 1.5
 - e-MBMS Server
3. e-MBMS Client
 - e-MBMS Client

하드웨어 요구사항

1. e-MBMS Server H/W Requirement

- CPU: Intel Pentium4 1GHz (minimum)
- MEMORY: 512Mbyte (minimum)
- HDD: 40GB
- OS: Windows XP, Windows 2000, Windows 10..

2. e-MBMS Client H/W Requirement

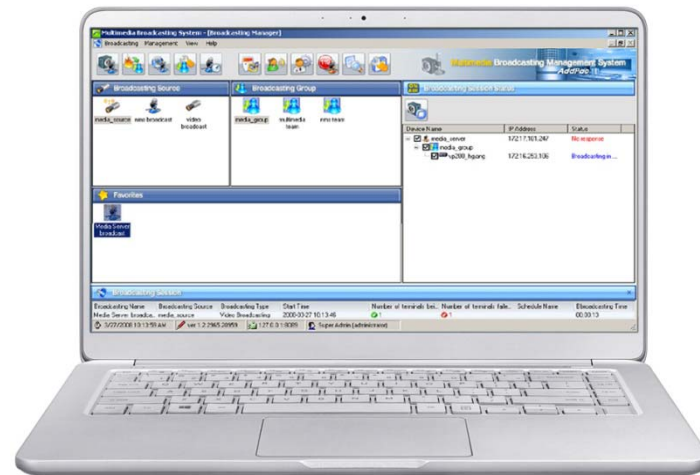
- CPU: Intel Pentium Series
- MEMORY: 256Mbyte (minimum)
- OS: Windows XP, Windows 2000, Windows 10..



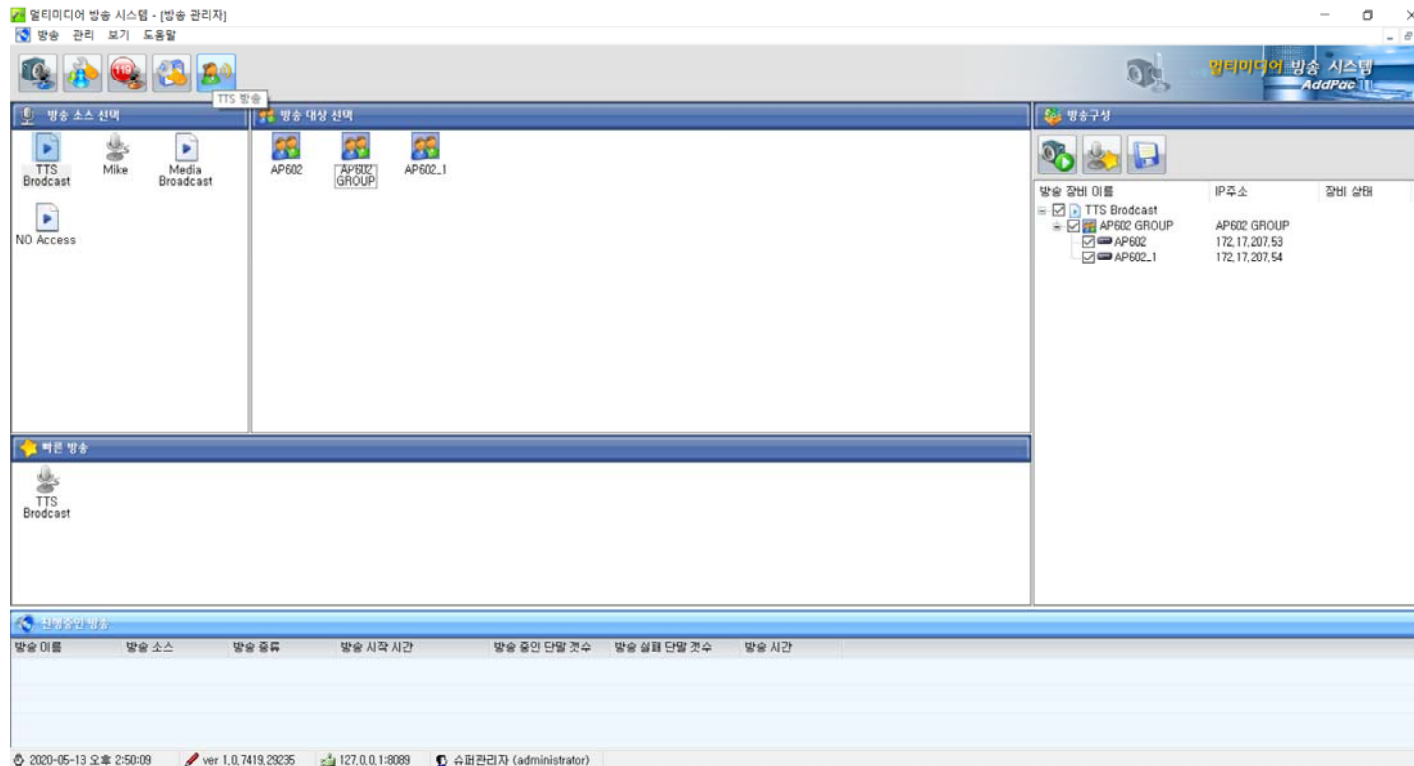
GUI 사용자 인터페이스 예제

목차

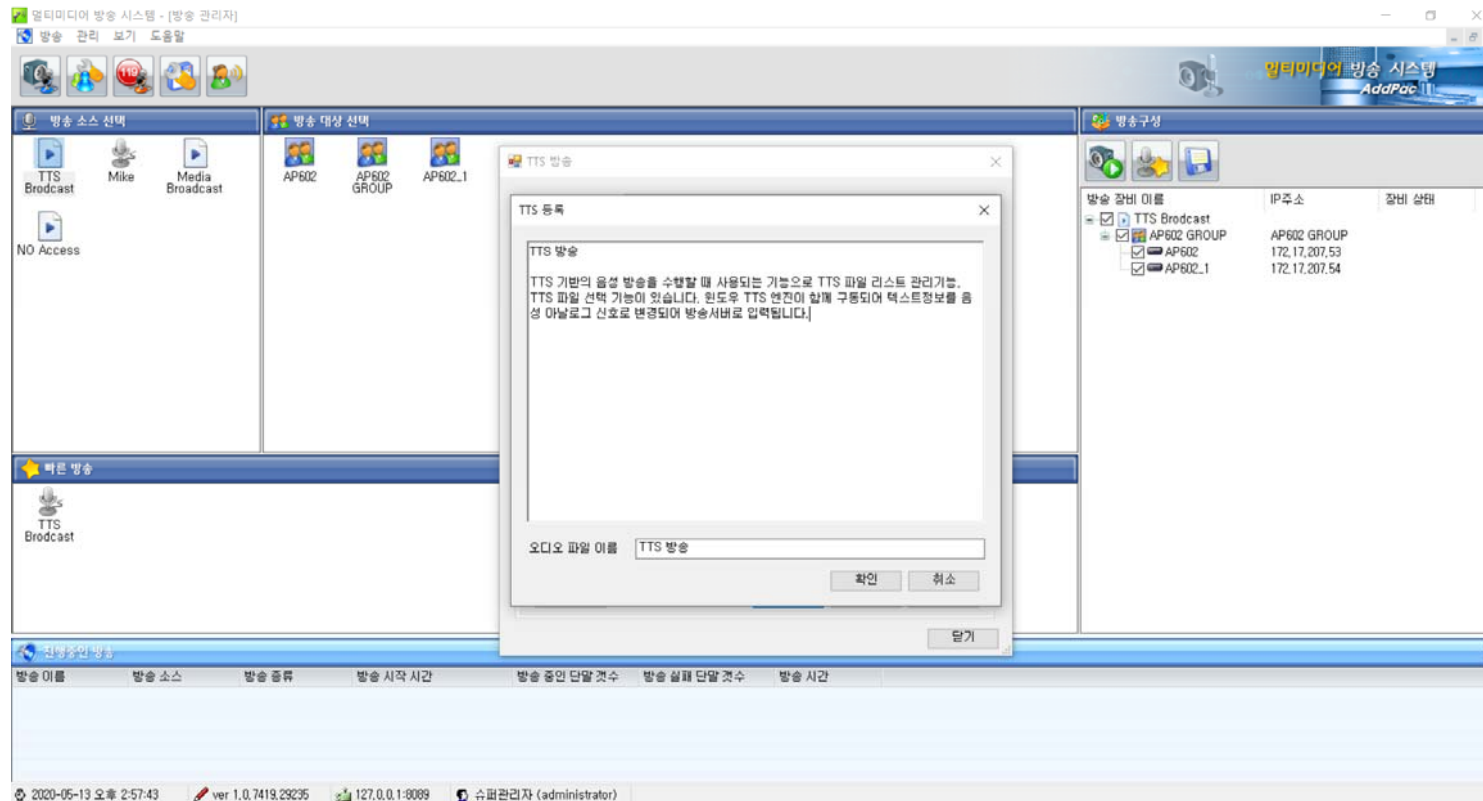
- WBS 메인 메뉴 화면
- TTS 방송 등록
- TTS 방송 목록
- TTS 방송 시작



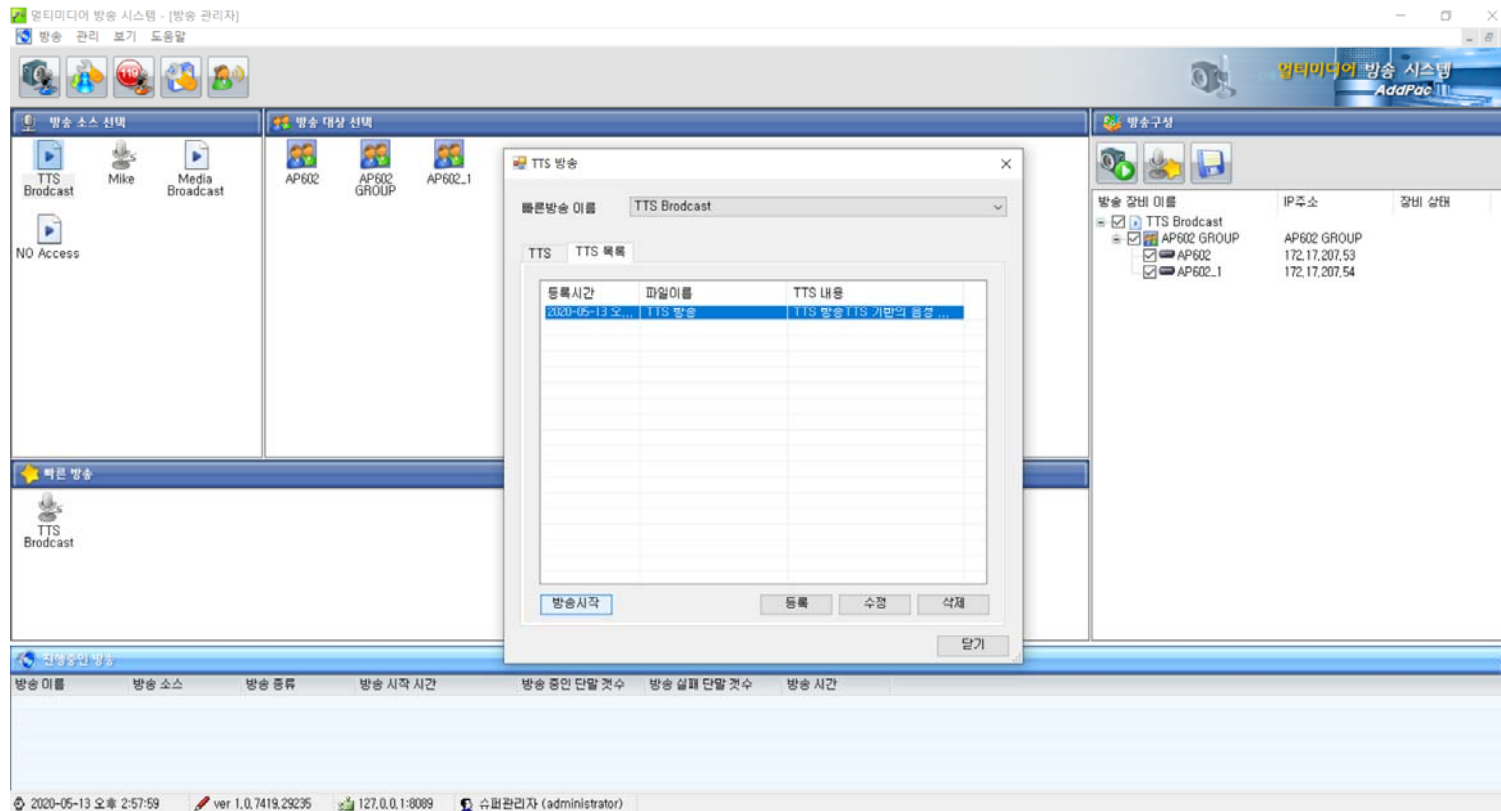
WBS 메인 메뉴 화면



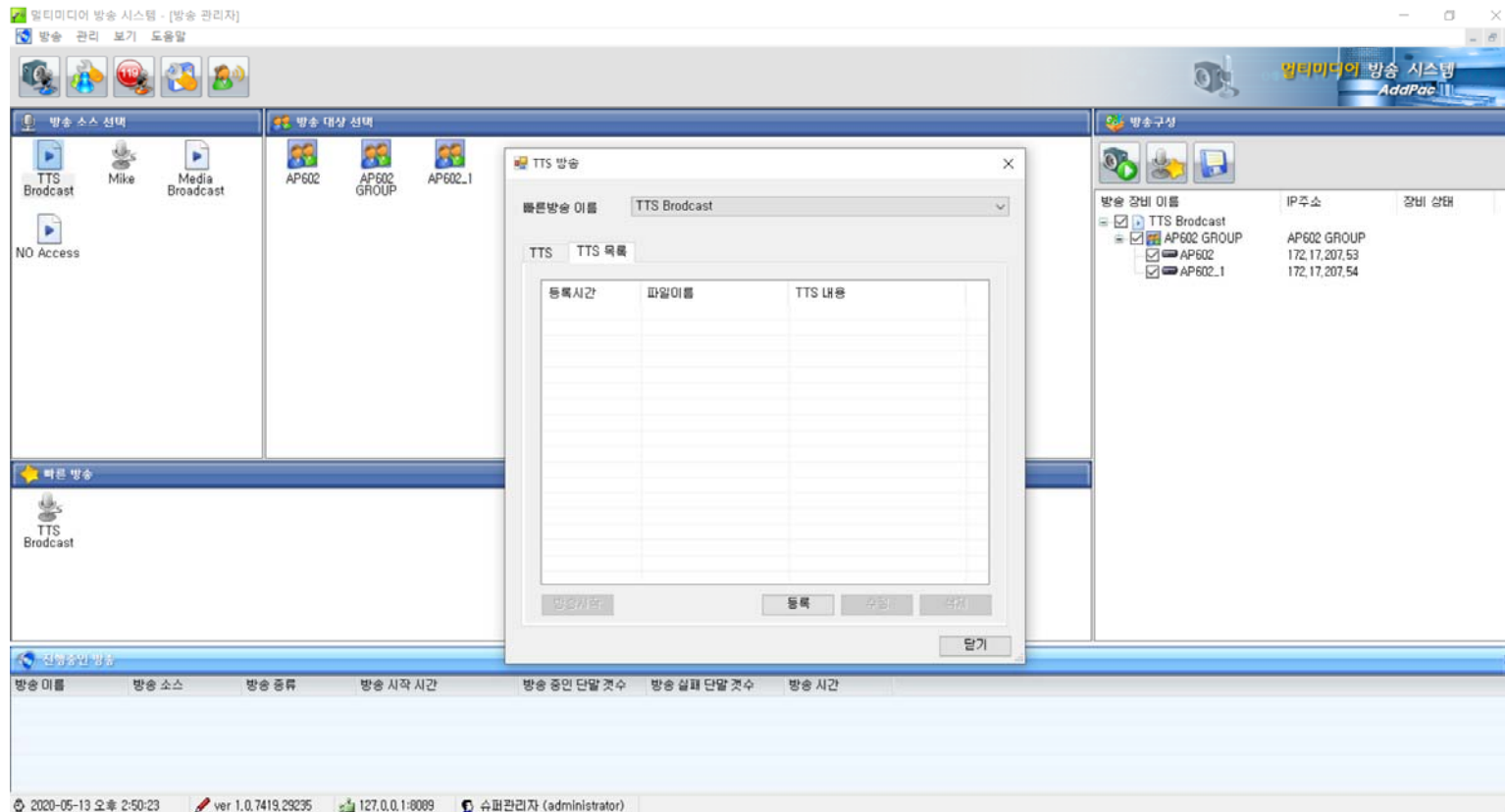
TTS 방송 등록



TTS 방송 목록



TTS 방송 시작





Thank you!

AddPac Technology Co., Ltd.
Sales and Marketing

Phone +82.2.568.3848 (KOREA)

FAX +82.2.568.3847 (KOREA)

E-mail sales@addpac.com