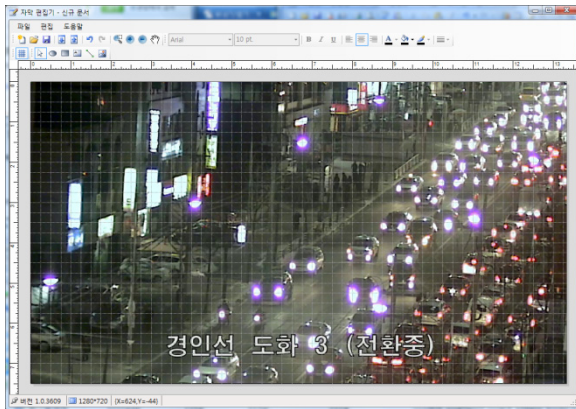


HS6000™

Full HD Subtitle Generator Module High-performance Network DVR Solution



Preliminary Product Overview

(Without notice, following described technical spec. can be changed)

AddPac

AddPac Technology

2010, Sales and Marketing



Contents

- Product Overview
- Hardware Specification
- Software Service
- PC based Subtitle Generator Manager
- Application Service
- Ordering Information



Product Overview

HS6000 Full HD Subtitle Generator Module

- HD-SDI Subtitle Generation Service Features
- Full HD(1080i), HD (720P) Support
- SMPTE 292M HD-SDI Standard Support
- PC based Subtitle Controller Software
- IP based Network Surveillance Solution
- High-performance Video Service
- Firmware Upgradeable Architecture
- Video Solution with Outstanding Network Service Capability
- Web based Management Service
- AP-SG1000, AP-NC3000, AP-NC5000 Platform Available

Hardware Specification

HS6000 Full HD Subtitle Generator Module

High-End
RISC
+Video
Processor

- **RISC + Video Processor Computing Power**
- **HS6000 HD Subtitle Generation Module**
 - Network Interface
 - One(1) 10/100/1000Mbps Gigabit Ethernet
 - Video Interface
 - HD-SDI Video Input (Camera Output)
 - HD-SDI Video Output (HD Codec Input)
 - RS-232C Console Interface for Command Line Interface

Hardware Specification

HS6000 Full HD Subtitle Generator Module

High-End
RISC
+Video
Processor

Hardware Specification

AP-SG1000 Front View



HS6000 HD-SDI Subtitle Module



Power On/Off
Switch

AC Power Supply

Hardware Specification

HS6000 Full HD Subtitle Generator Module

High-End
RISC
+Video
Processor

HS6000 HD-SDI Subtitle Generation Module Specification



Gigabit
Ethernet

RS232C
Console Port

HD-SDI Video Input

HD-SDI Video Output

AddPac

www.addpac.com

Hardware Specification

HS6000 Full HD Subtitle Generator Module

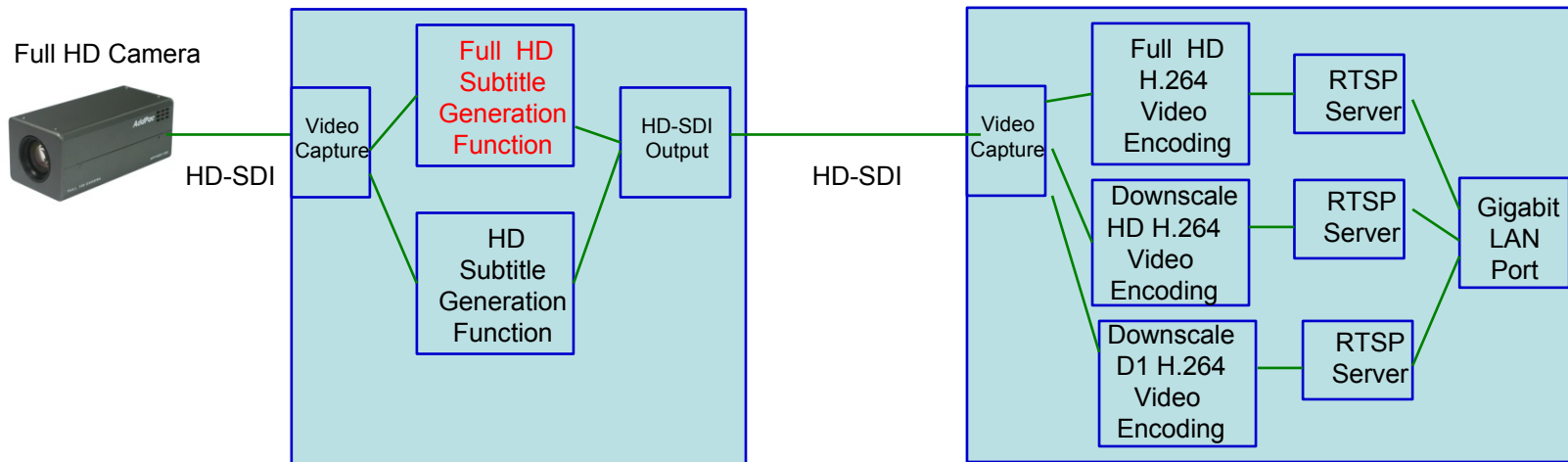
High-End
RISC
+Video
Processor

AP-NC3000 Front View



HS6000 Full HD SG Module

AV6000 Full HD Video Codec Module



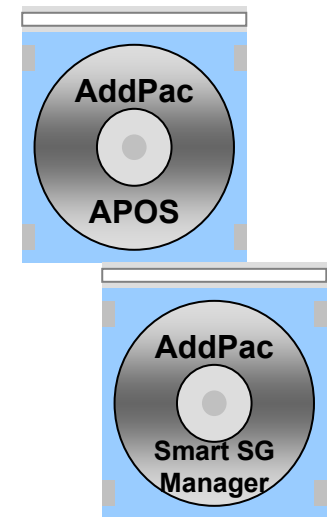
HS6000 HD-SDI Subtitle Generation
Full HD, HD

H.264 Full HD, HD, D1 Triple Video Encoding

Software Service

HS6000 Full HD Subtitle Generator Module

- **Built-in APOS Internetworking Software**
 - Scalability, Functionality, and Stability Features
 - Advanced Subtitle Generation Service Features for Large Scale Network DVR
 - QoS Control Features
- **Firmware Upgradeable Architecture**
- **Industry Standard Network Protocol Features**
- **Highly User Friendly Management Features**
 - Smart Subtitle Generation Manager
 - MS-Window based Software
 - XML based Editor



Software Service

HS6000 Full HD Subtitle Generator Module

HD Subtitle Generator Service Features

- Display Object at specific position(Character, Figure, Diagram, Bitmap)
- Character Object : Color, Font Size, Font, Boundary Color, Box, Box Color, Position, etc
- Character Scrolling Service
- Variable Subtitle Service by PTZ Position Information
- Erase Object within specific area
- Erase All Object
- Status Information Service (S/W Version, Flash Size, etc)
- Network Configuration

Subtitle Generation Manager Features

HS6000 Full HD Subtitle Generator Module

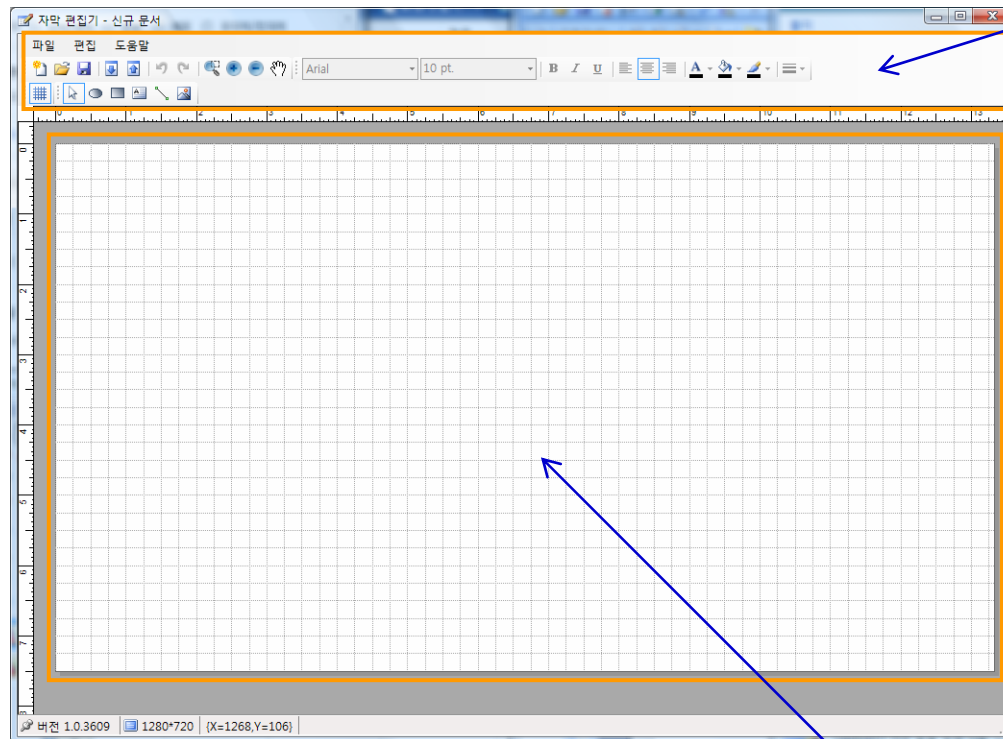
- **Subtitle Generation Management**
 - Open, Save
 - Import, Export
- **Subtitle Generation Edit**
 - Polygon (ellipse, rectangle)
 - Line
 - Image
 - Text
- **Subtitle Generation Option**
 - Font (Font, Size, Style, Align, Color)
 - Style (BackColor, LineColor, Line style)
- **Miscellaneous**
 - Background image
 - Screen size
 - Zoom (+, -)
 - Undo, Redo, Copy, Paste, Cut

Subtitle Generation Manager Features

HS6000 Full HD Subtitle Generator Module

MS-Window based SG Manager Main Layout

Program Tool Area for SG Editing

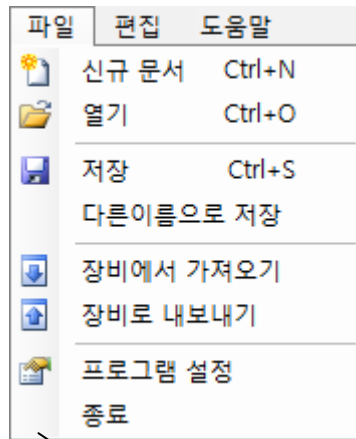


SG Editing Layout Area

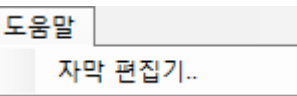
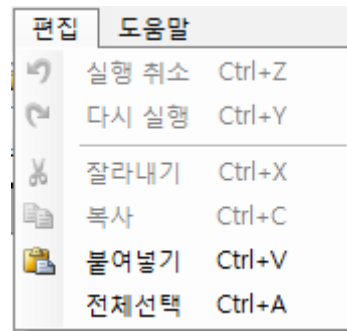
Subtitle Generation Manager Features

HS6000 Full HD Subtitle Generator Module

Program Menu



신규문서
- 자막 문서를 신규로 생성합니다.
열기
- 자막 문서 파일 열기를 수행합니다
저장
- 자막 문서를 파일로 저장합니다.
다른 이름으로 저장
- 자막 문서를 다른 이름으로 저장합니다.
장비에서 가져오기
- 장비로 부터 자막정보를 가져옵니다.
장비로 내보내기
- 작성된 자막정보를 장비로 설정합니다.
프로그램 설정
- 자막 편집 프로그램의 옵션을 설정합니다.
종료
- 프로그램을 종료합니다.




자막 편집기
- 프로그램 정보를 출력합니다.

실행 취소
- 화면에서 수행했던 작업을 이전으로 되돌립니다.
다시 실행
- 화면에서 취소했던 작업을 다시 실행합니다.
잘라내기
- 편집화면의 객체를 잘라내기 합니다.
복사
- 편집화면의 객체를 복사합니다.
붙여넣기
- 화면에 복사된 객체를 붙여넣기 합니다.
전체선택
- 화면에 구성된 모든 객체를 선택합니다.

Subtitle Generation Manager Features

HS6000 Full HD Subtitle Generator Module

Tool Menu




신규문서 : 자막 문서를 신규로 생성합니다.
열기 : 자막 문서 파일 열기를 수행합니다
저장 : 자막 문서를 파일로 저장합니다.

장비에서 가져오기 : 장비로 부터 자막정보를 가져옵니다.
장비로 내보내기 : 작성된 자막정보를 장비로 설정합니다.

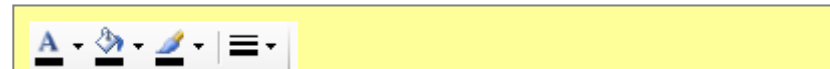
실행 취소 : 화면에서 수행했던 작업을 이전으로 되돌립니다.
다시 실행 : 화면에서 취소했던 작업을 다시 실행합니다.

줌 영역 : 마우스로 드래그 하여 영역을 지정하여 확대합니다.
확대 : 화면을 확대합니다
축소 : 화면을 축소합니다
손 도구 : 마우스를 선택하여 화면을 이동합니다




Arial 10 pt. **B** *I* U [List Icon] [List Icon] [List Icon]

폰트 : 텍스트 폰트 지정합니다.
크기 : 텍스트 크기를 지정합니다.
스타일 : 텍스트의 스타일(볼드, 이탤릭, 언더바)을 지정합니다
텍스트 정렬 : 텍스트의 정렬방식을 지정합니다.



[Color Icon] [Background Icon] [Line Icon] [List Icon]

텍스트 색상 : 텍스트의 색상을 지정합니다.
배경 색상 : 객체의 배경 색상을 지정합니다.
선 색상 : 선의 색상을 지정합니다.
선 스타일 : 선의 스타일(굵기)을 지정합니다.



[Grid Icon] [Hand Icon] [Circle Icon] [Square Icon] [Text Icon] [Image Icon]

격자 표시 : 디자이너 배경화면의 격자무늬를 활성/비활성화 합니다.
포인트 : 마우스 포인트로 선택합니다.
타원 : 원형 도구를 선택합니다.
정사각형 : 정사각형 도구를 선택합니다.
텍스트 : 텍스트 도구를 선택합니다.
선 : 선 도구를 선택합니다.
이미지 : 이미지 도구를 선택합니다.

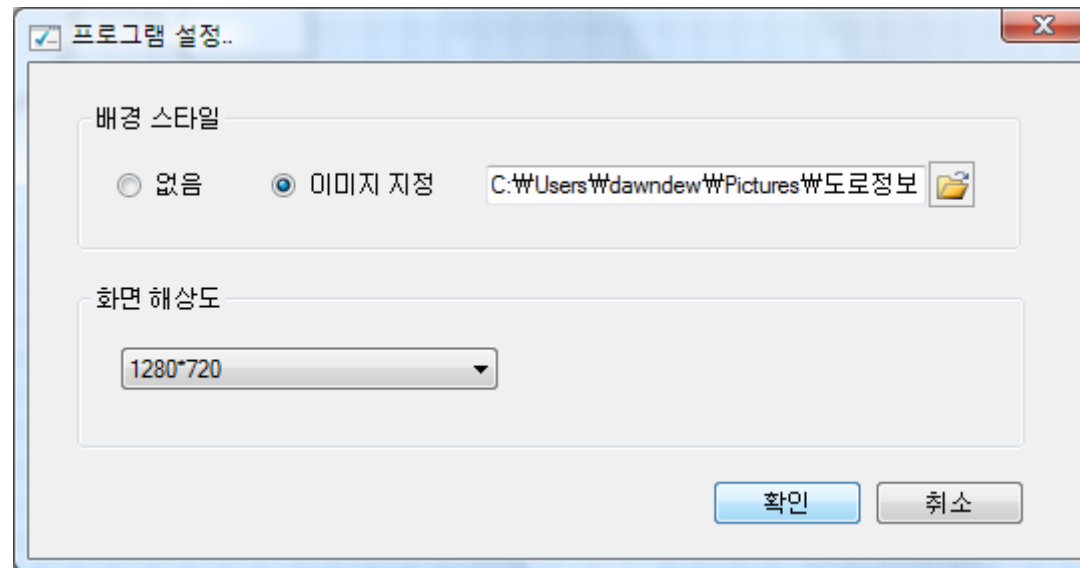
Subtitle Generation Manager Features

HS6000 Full HD Subtitle Generator Module

SG Editing Area Configuration

-Background Style (Image, etc)

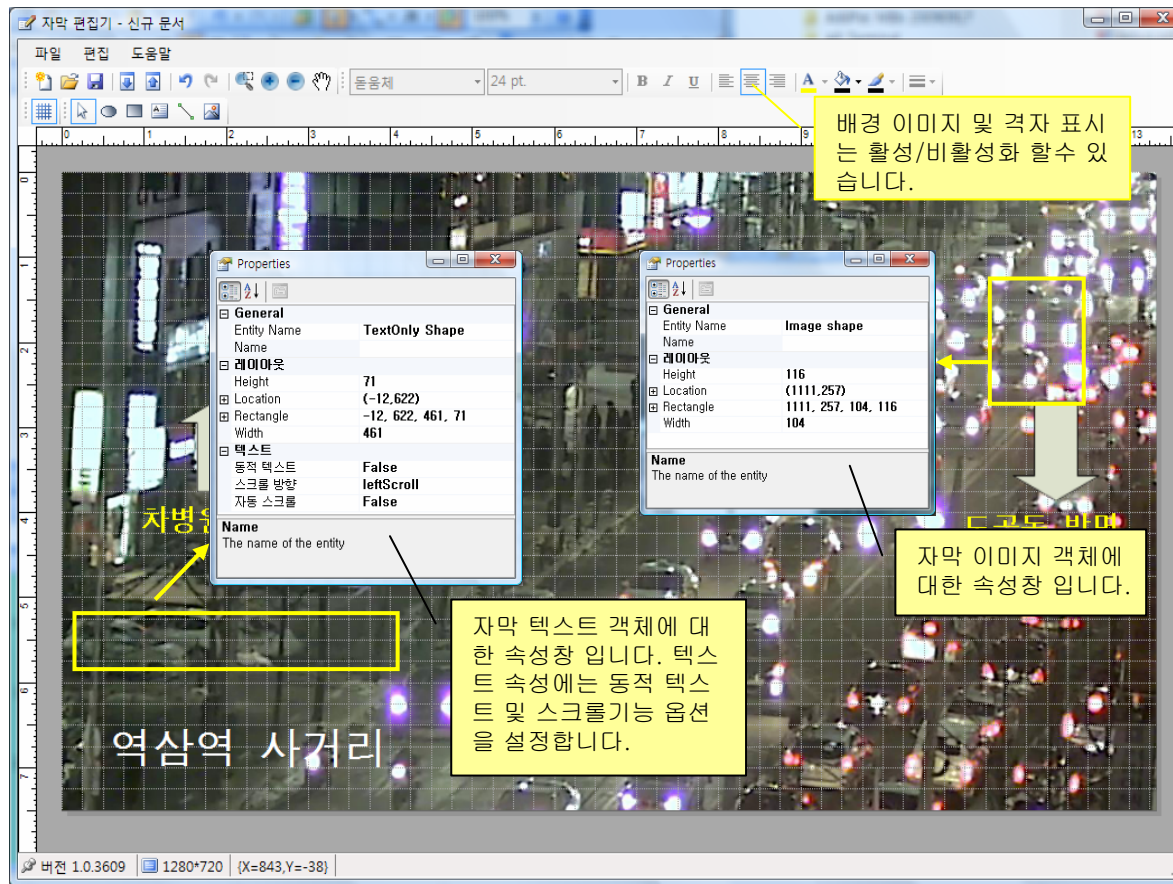
-Image Resolution (Ex : 1280 x720)



Subtitle Generation Manager Features

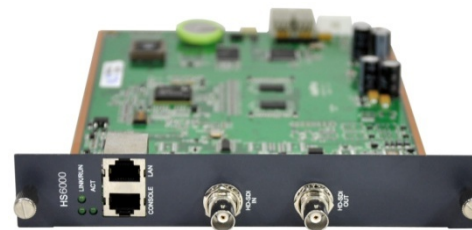
HS6000 Full HD Subtitle Generator Module

SG Editing Example

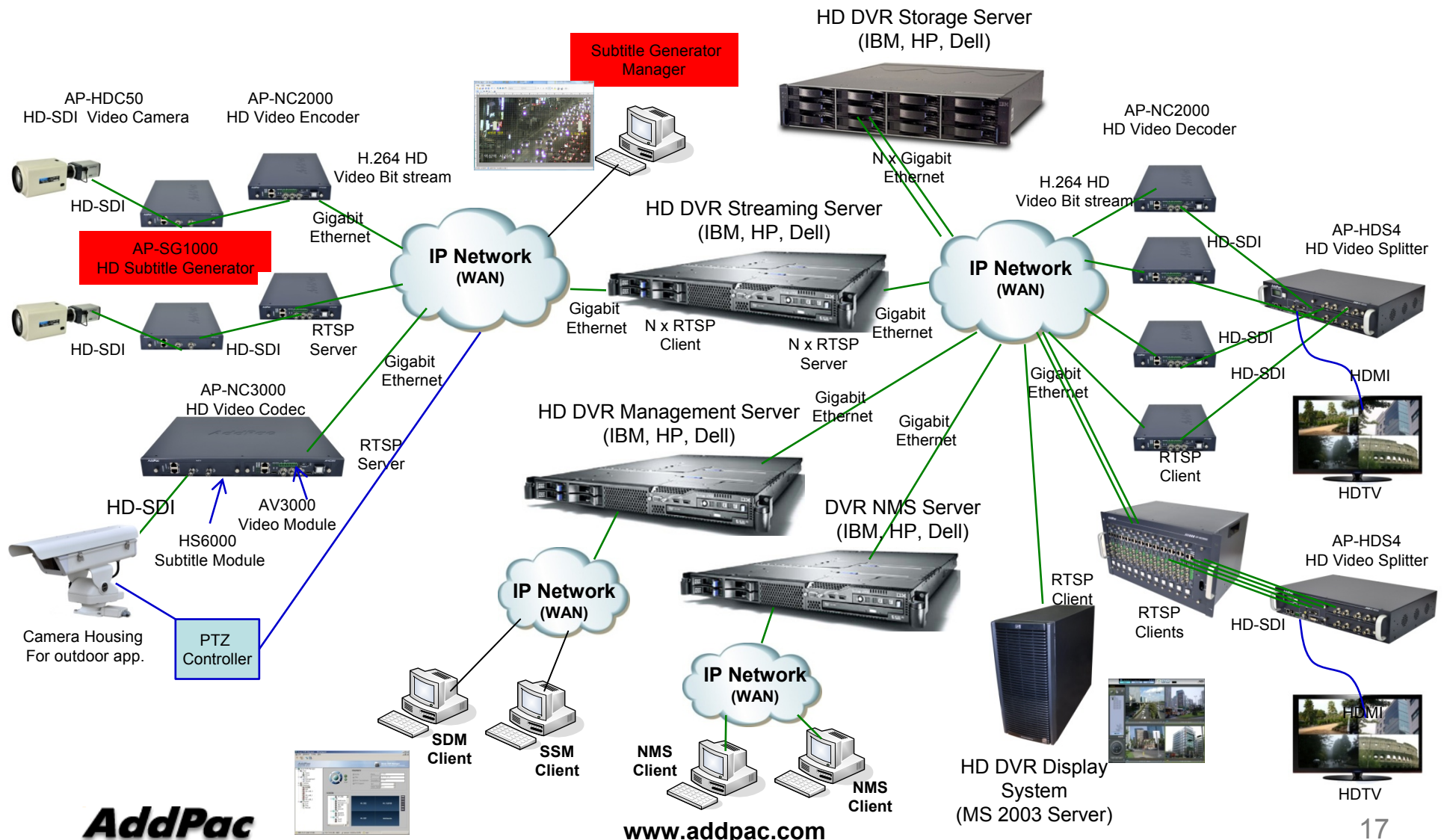


Application Service

- AP-SG1000 Application for Large Scale NDVR
- HS6000 HD-SDI Subtitle Generation Module Application



AP-SG1000 Standard App. for NDVR



AddPac

www.addpac.com

HS6000 SG Module Standard App.

Hardware Specification

AP-NC3000 Front View



AV6000 HD Video Module

HS6000 HD Subtitle Generator Module

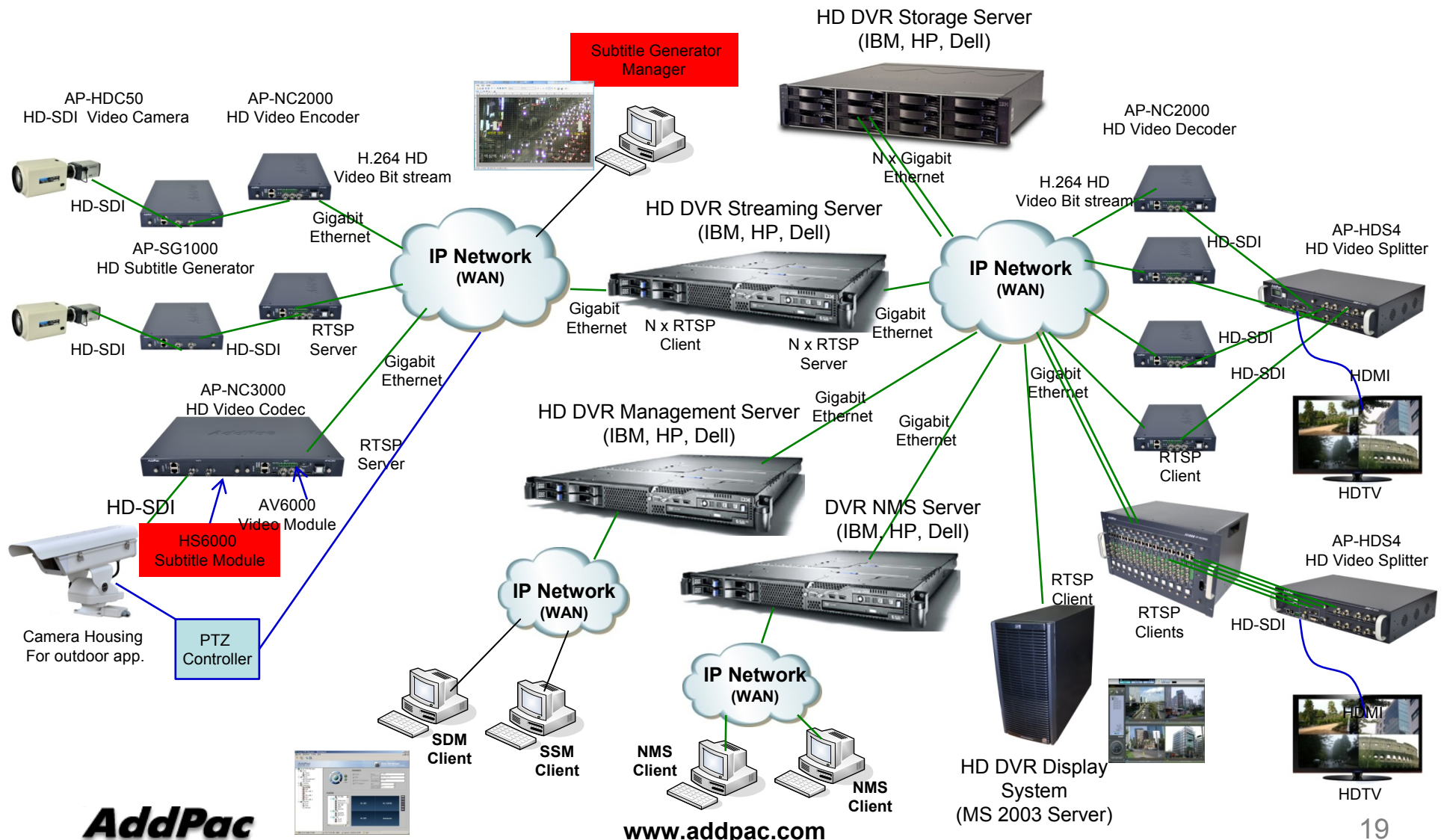


AC Power Supply

Power On/Off Switch



HS6000 SG Module App. for NDVR



AddPac



www.addpac.com

Ordering Information

- **HS6000 Subtitle Generator Module Hardware**
 - HS6000 Module
 - Including Network Cable Set & Power Supply Cable, etc.
- **Built-in APOS Internetworking Software for HS6000**
- **Including 1 Year Hardware Warranty**
- **Product Documents**
 - Install and Operation Guide (PDF)
- **Pricing**
 - AddPac Technology Regional Sales Manager
 - Authorized Sales and Marketing Representatives
 - Please Contact www.addpac.com



Thank you!

AddPac Technology Co., Ltd.
Sales and Marketing

Phone +82.2.568.3848 (KOREA)

FAX +82.2.568.3847 (KOREA)

E-mail sales@addpac.com