

# AP-GTR1000

임베디드 GPS NTP 시각 동기장치

제품 소개



**AddPac**

**AddPac Technology**

Sales and Marketing

[www.addpac.com](http://www.addpac.com)

# 목 차

- 제품 개요
- 제품 주요 특징
- 하드웨어 상세 사양
- Simple NTP (Network Time Protocol) 프로토콜
- 네트워크 다이어그램
- 주문 정보

# 제품 개요

- GPS 기반 하드웨어 모듈을 장착한 임베디드 NTP (Network Time Protocol) 서버
- 고성능 GPS 시각 동기 장치 솔루션
- IP 기반 GPS 시각 수신장치 (Location Free, etc)
- GPS 시각정보 전송을 위한 듀얼 RS232 포트
- GPS 시간정보 표시를 위한 LCD 지원
- 외부 GPS 안테나 지원
- 고속 이더넷 (10/100Mbps Fast Ethernet) 인터페이스 지원
- GPS 신호 수신을 위한 고성능 안테나 지원 (10m 기본제공, 20m 옵션)
- 디바이스 상태표시를 위한 블루 램프(Blue LAMP) 지원
- 디바이스 설정 및 관리를 위한 스마트 웹 관리 소프트웨어 탑재
- 펌웨어 업그레이드 가능한 시스템 구조
- 안정성을 위한 내장형 SMPS 전원공급장치

# 제품 주요특징

고성능 임베디드 **GPS NTP** 서버

**GPS** 네트워크 기능  
: LAN, RS232C(DB-9)

**IP** 기반 **GPS** 시각동기장치 솔루션

**GPS** 시각표시 및 설정을 위한  
**LCD** 표시 장치

고성능 **RISC CPU & GPS** 하드웨어  
모듈

한 개의 **GPS** 하드웨어  
모듈 슬롯

**19** 인치 랙마운터블 브라켓 제공

외장형 **GPS** 안테나  
지원  
(**10m** 케이블)

장비 안정성을 위한  
내장형 **SMPS** 전원 공급장치

디바이스 설정 및 관리를 위한  
스마트 웹 메니저 기능

**10/100Mbps** 고속이더넷 인터페이스  
기능 제공

**CLI (command line interface)** 를 위한  
**RS232C (RJ45)** 콘솔 인터페이스 지원



# 하드웨어 상세사양

RISC  
CPU

High-end  
GPS

- RISC 마이크로프로세서 컴퓨팅 파워
- 고성능 GPS 하드웨어 모듈 아키텍처
- 한 개의 GPS 하드웨어 모듈 슬롯
- 전면부 LCD 표시 기능 ( 시각 표시 등)
- 블루 램프 (GPS 시각 동기 상태 표시)
- 10/100Mbps 고속 이더넷 인터페이스
- 듀얼(2) DB-9 RS232C 인터페이스
- 내장형 SMPS 전원 공급장치
- 19인치 랙 마운터블 브라켓 지원
- GPS 안테나 (10m 케이블 기본제공, 20m 케이블 : Option)
- 하드웨어 모듈 : AP-GPS-RS232
  - Two(2) DB-9 RS232C 인터페이스 포트
  - 외장형 GPS 안테나 인터페이스 포트

# 하드웨어 상세사양

RISC  
CPU

High-end  
GPS

## 전면부



10/100Mbps  
고속 LAN 포트

RS232C 콘솔 포트  
(RJ45)

상태 LCD

블루 LAMP  
& 스위치

**AddPac**

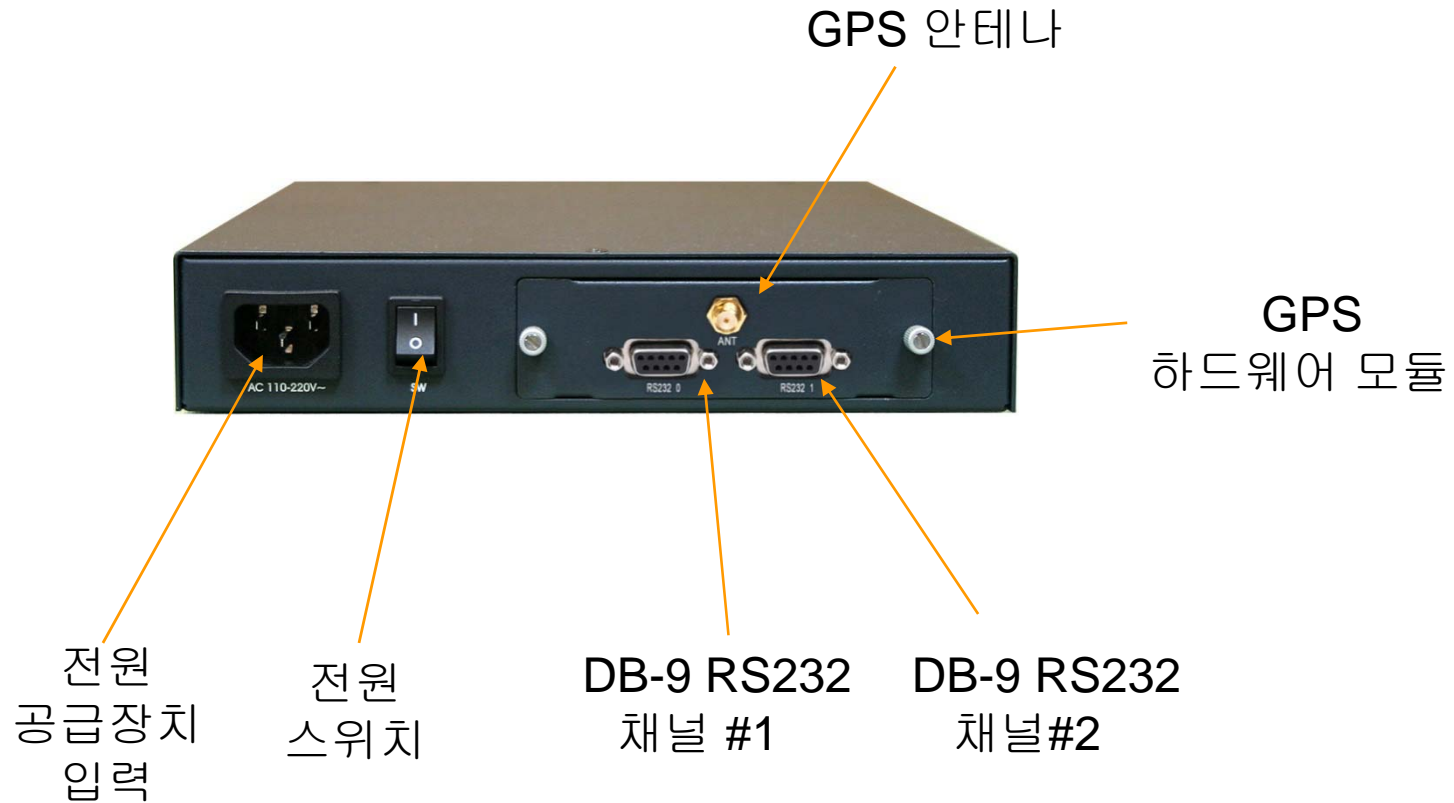
[www.addpac.com](http://www.addpac.com)

# 하드웨어 상세사양

RISC  
CPU

High-end  
GPS

## 후면부



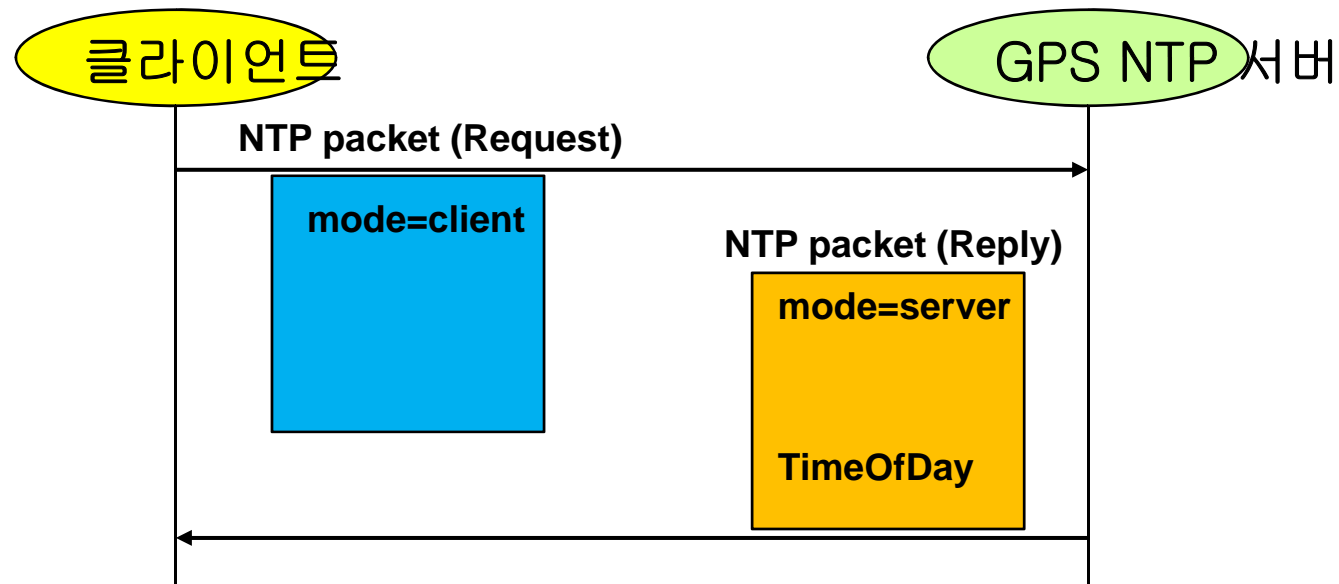
## GPS 안테나



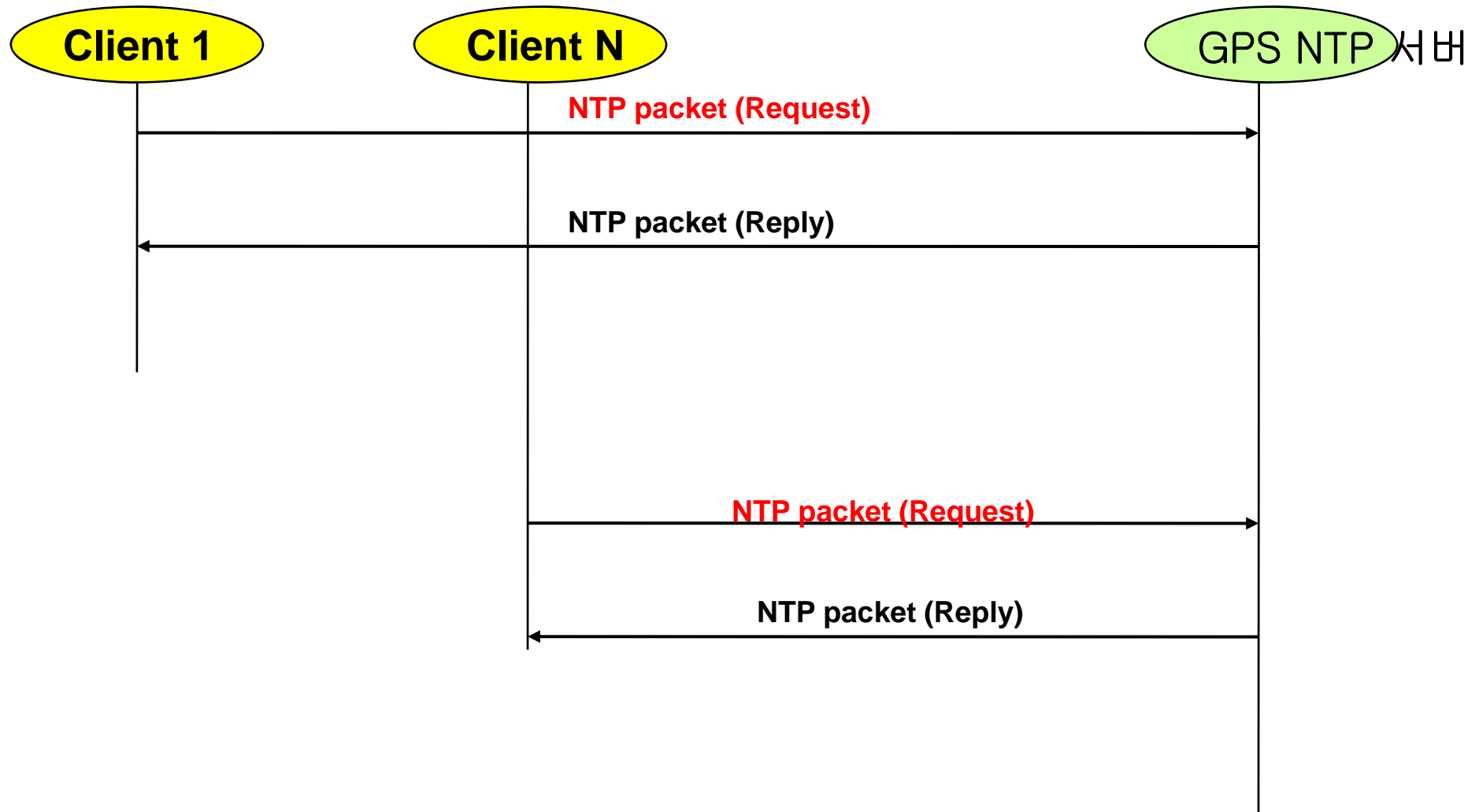


# SNTP (Simple Network Time Protocol)

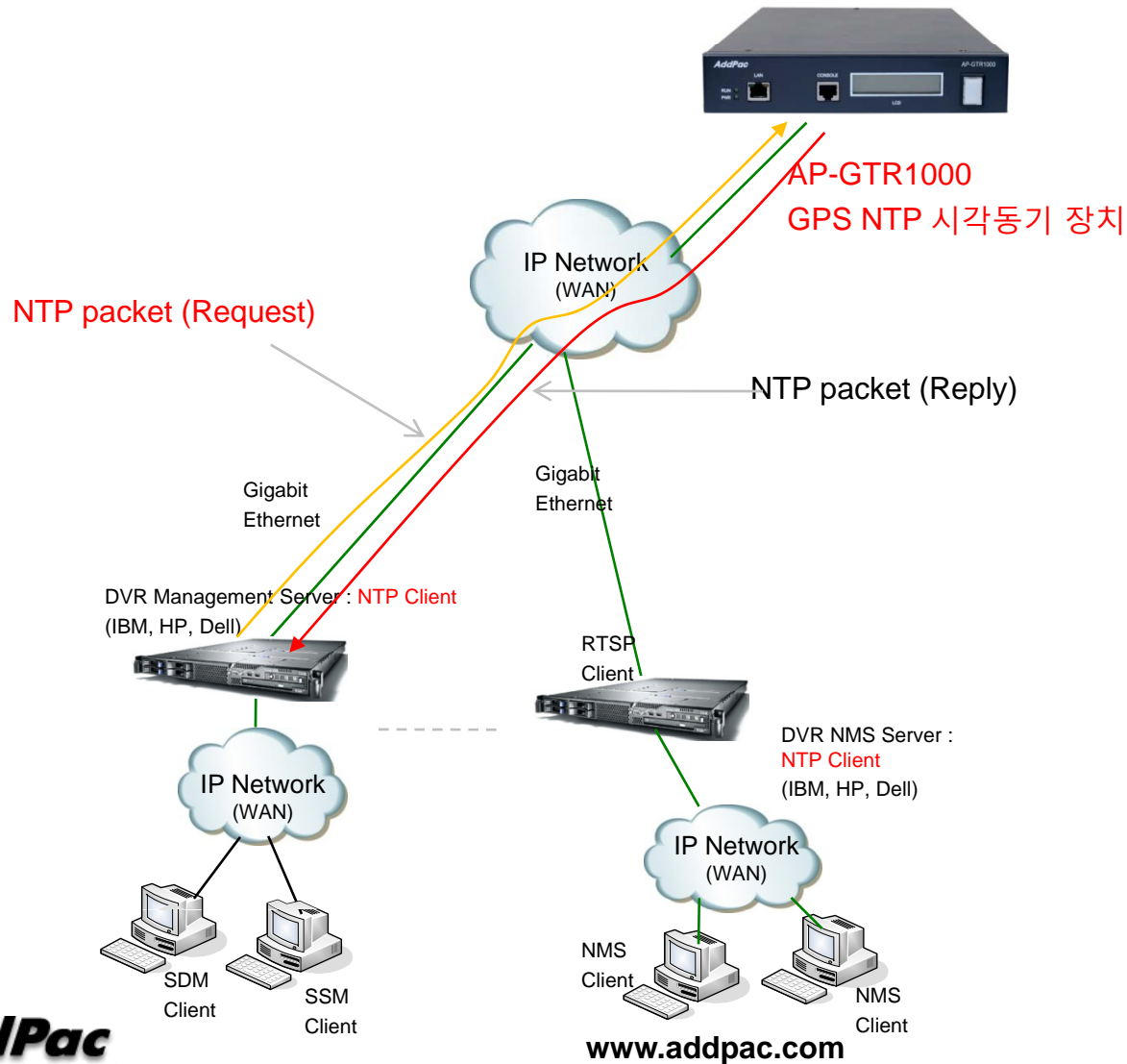
- 전송 프로토콜 : UDP (port number 123)
- 프로토콜 버전 : 4
- 클라이언트/서버 모드



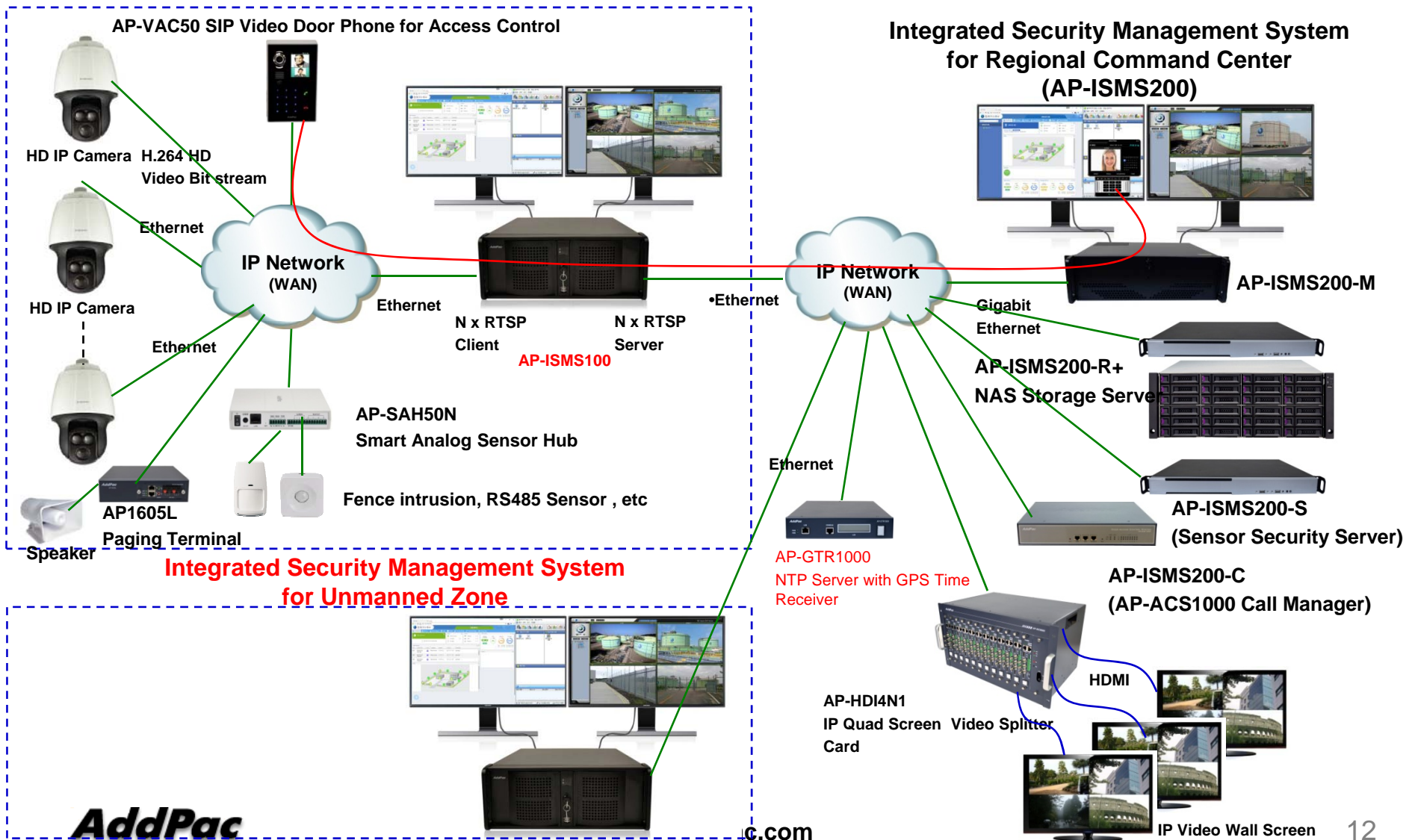
# SNTP (Simple Network Time Protocol)



# SNTP (Simple Network Time Protocol)



# 네트워크 다이어그램



## 주문 정보

- **AP-GTR1000 임베디드 GPS NTP 시각동기장치**
  - AP-GTR1000 메인샤시
  - RISC Microprocessor with GPS Module
  - 10/10Mbps 고속 이더넷
  - SMPS 전원공급장치
  - 옵션 : AP-GPS-RS232 하드웨어 모듈
  - GPS 안테나 케이블 : 10M 기본, 20M 옵션
  - 네트워크 및 전원공급장치 케이블, GPS 안테나 케이블, etc.
- **Built-in APOS Internetworking Software for AP-GTR1000**
- **Including 1 Year Hardware Warranty**
- 제품 설치
  - Install and Operation Guide (Youtube)
- 가격문의
  - AddPac Technology Regional Sales Manager
  - Authorized Sales and Marketing Representatives
  - Please Contact [www.addpac.com](http://www.addpac.com)

감사합니다.

**AddPac Technology Co., Ltd.**

기술 영업 본부

Phone +82.2.568.3848 (KOREA)

FAX +82.2.568.3847 (KOREA)

E-mail sales@addpac.com