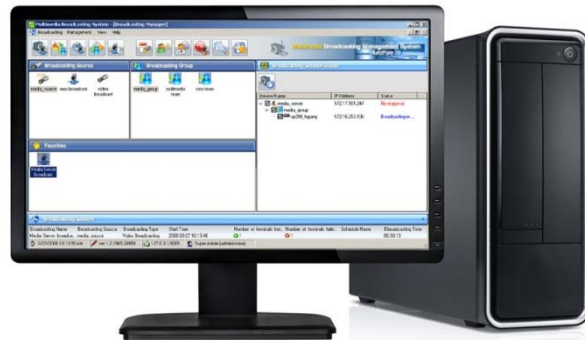


# 컴팩트사이즈 IP 방송 터미널 솔루션



**AddPac**

**AddPac Technology**

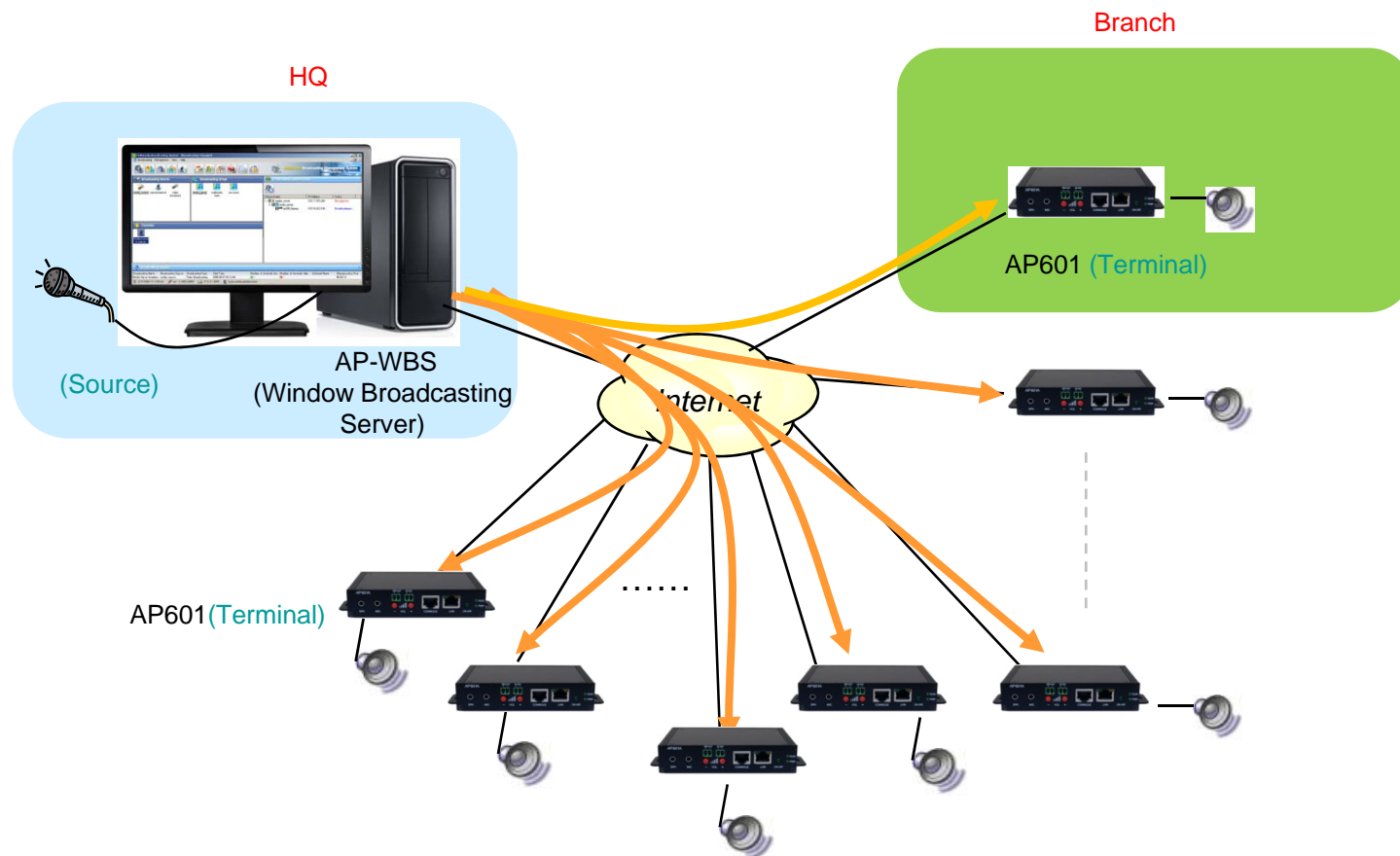
Sales and Marketing

[www.addpac.com](http://www.addpac.com)




# 목차

- IP 방송 네트워크 다이어그램
- IP 방송 제품 솔루션 테이블
- IP 방송 제품 사양
  - IP 페이징 서버 및 방송관리소프트웨어 : AP-WBS (윈도우 기반)
  - IP 페이징 터미널 : AP601, AP602

# IP 방송 네트워크 서비스 다이어그램



# IP 방송 제품 솔루션 테이블

IP Paging Servers + IP Paging Management S/W	IP Paging Terminals
 A desktop computer system consisting of a monitor displaying a software interface and a vertical tower PC case.	 AP601
	 A602

# AP-WBS 윈도우 IP 방송 서버



# 제품 개요

- 윈도우 기반 IP 방송서버 (방송관리 소프트웨어 일체형)
- 유니캐스트/멀티캐스트 방송 지원
- RTP (Real-time Transmission Protocol) 프로토콜 지원
- 다양한 음성 및 오디오 코덱 원 (G.711, SPEEX, etc)
- 사용자 관리 및 접근제어 기능 지원
- 방송디바이스 관리 기능
- 방송 소스, 그룹, 즐겨찾기 관리 기능
- 스케줄 예약 방송 기능
- TTS 방송
- IP 방송 터미널 상태 체크 기능 , 등
- 이벤트 로그 찾기기능

# 소프트웨어 요구사항

1. Database : MySQL Server 5.0
2. e-MBMS Server
  - Java JRE 1.5
  - e-MBMS Server
3. e-MBMS Client
  - e-MBMS Client

# 하드웨어 요구사항

## 1. e-MBMS Server H/W Requirement

- CPU: Intel Pentium4 1GHz (minimum)
- MEMORY: 512Mbyte (minimum)
- HDD: 40GB
- OS: Windows XP, Windows 2000, Windows 7..

## 2. e-MBMS Client H/W Requirement

- CPU: Intel Pentium Series
- MEMORY: 256Mbyte (minimum)
- OS: Windows XP, Windows 2000, Windows 7..



# WBS GUI 초기 화면

**Broadcasting Source**

media\_source nms broadcast video broadcast

**Broadcasting Group**

media\_group multimedia team nms team

**Broadcasting Session Status**

Device Name	IP Address	Status
<input checked="" type="checkbox"/> media_server	172.17.101.247	No response
<input checked="" type="checkbox"/> media_group		
<input checked="" type="checkbox"/> vp200_hqiang	172.16.253.106	Broadcasting in ...

**Favorites**

Media Server broadcast

**Broadcasting Session**

Broadcasting Name	Broadcasting Source	Broadcasting T.type	Start Time	Number of terminals bei...	Number of terminals fail...	Schedule Name	Bbroadcasting Time
Media Server broadca...	media_source	Video Broadcasting	2008-03-27 10:13:46	1	1		00:00:13

3/27/2008 10:13:59 AM ver 1.2.2965.20959 127.0.0.1:8089 Super Admin (administrator)

# 방송 디바이스 관리 기능

**Device Properties**

Device Name: media\_server  
 Description:   
 IP Address: 172.17.101.247  
 Device Model: AP3120  
 Remote control of Broadcasting:   
 Module Information:

Slot	Module
0 (Slot)	<N/A>
1 (Slot)	AP-AUDIO2

Ok Cancel

**Broadcasting Session**

Broadcasting Name	Broadcasting Source	Broadcasting Type	Start Time	Number of terminals bei...	Number of terminals faile...	Schedule Name	Bbroadcasting Time
Media Server broadca...	media_source	Video Broadcasting	2008-03-27 10:13:46	1	1		00:03:09

3/27/2008 10:16:57 AM ver 1.2.2965.20959 127.0.0.1:8089 Super Admin (administrator)

# 방송 그룹 관리기능

**Group Properties**

Group Name:

Description:

Setup for Amplifier

- Amplifier 1
- Amplifier 2
- Amplifier 3

Add Device | Add Group

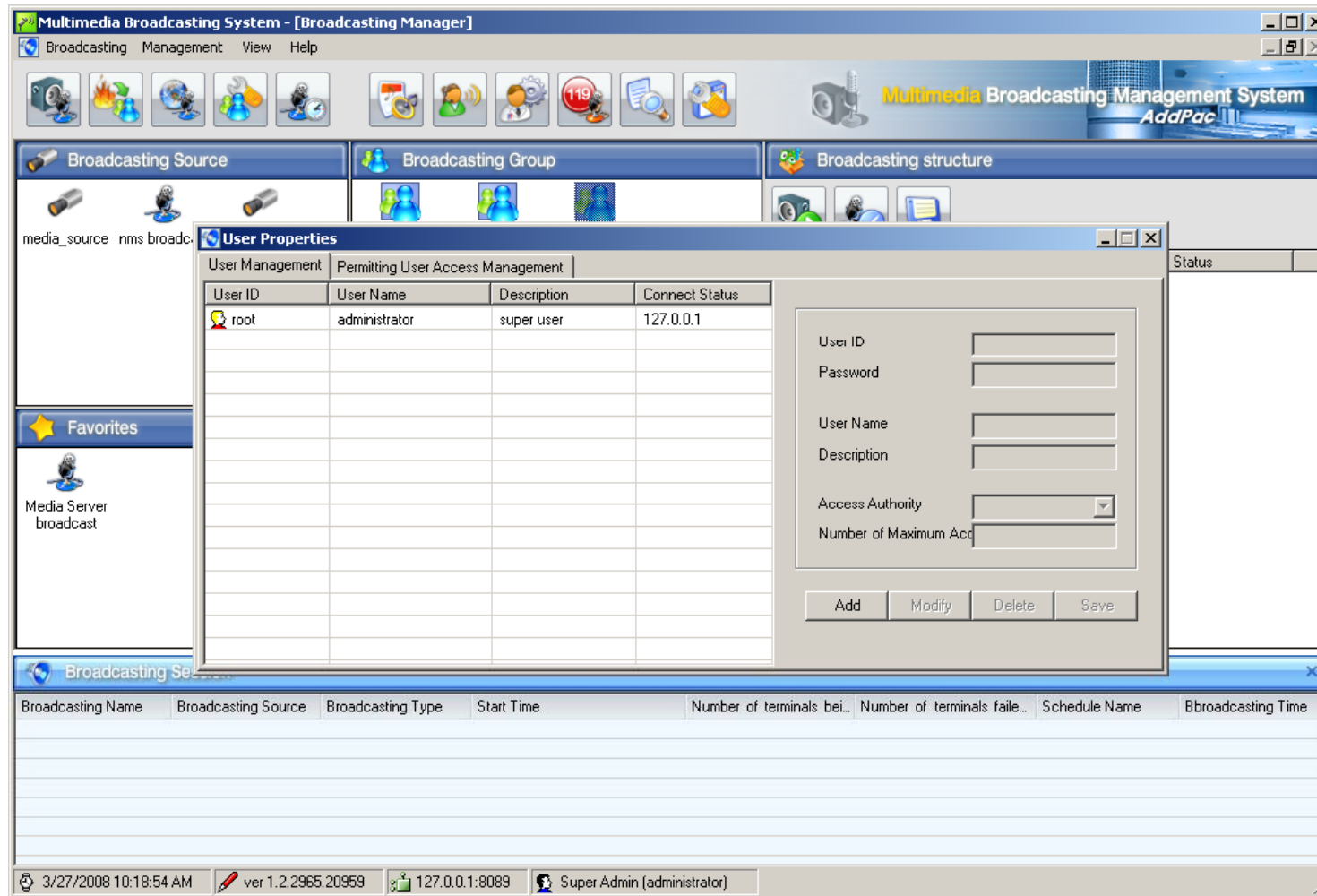
Broadcasting Device List			
Device Name	IP Address	Module	Port Number
landberg	172.16.19.100	AP-AV1000	(1/1) (1/0)
media_server	172.17.101.247	AP-AUDIO2	(1/0) (1/0)
media_server	172.17.101.247	AP-AUDIO2	(1/1) (1/1)
172.16.41.11	172.16.41.11	AP-VP300	(0/1) (0/0)
NMS_VP300	172.16.16.30	AP-VP300	(0/1) (0/0)
vp200_meeting_ro...	172.17.201.108	AP-VP300	(0/1) (0/0)
vp200_hgjang	172.16.253.106	AP-VP300	(0/1) (0/0)
phone_jschoi	172.16.19.101	AP-VP300	(0/1) (0/0)
VP200_phkwon	172.16.40.30	AP-VP300	(0/1) (0/0)

Broadcasting device included in the group		
Device Name	IP Address	Port Number
172.16.41.11	172.16.41.11	(0/1) (0/0)

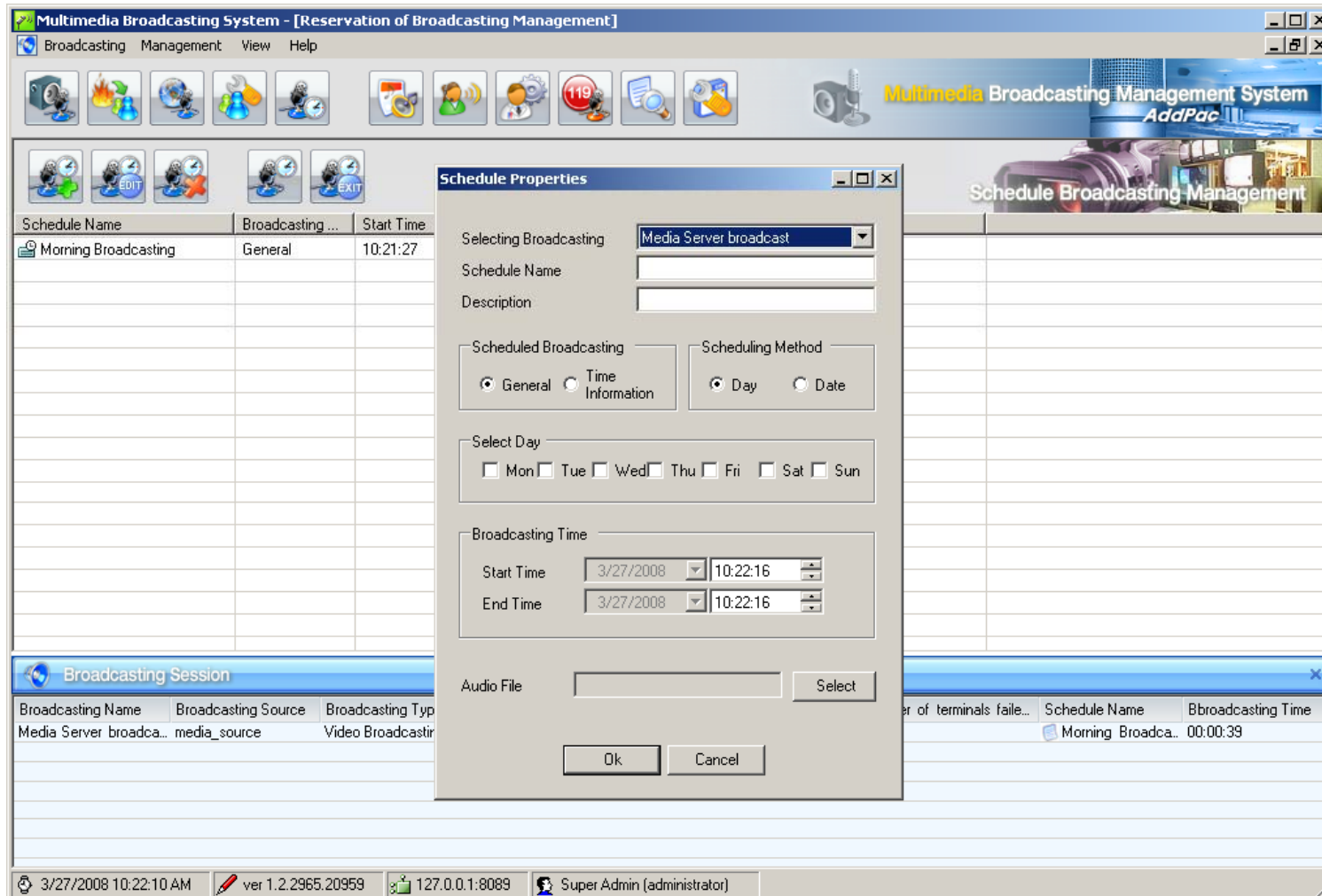
Ok | Cancel

3/27/2008 10:18:54 AM | ver 1.2.2965.20959 | 127.0.0.1:8089 | Super Admin (administrator)

# 사용자 관리 기능



# 예약 방송기능



# TTS 방송

The screenshot displays the 'Multimedia Broadcasting System - [Broadcasting Manager]' interface. The main window is titled 'TTS Broadcasting' and features a 'Favorites Name' dropdown menu set to 'Media Server broadcast'. Below this, there are tabs for 'TTS' and 'TTS List'. The 'TTS' tab is active, showing a text area with the following content:

WASHINGTON (AFP) - The Pentagon on Wednesday said an eruption of violence in southern Iraq, where US-backed government forces were battling Shiite militias, was a "by-product of the success of the surge."

Pentagon press secretary Geoff Morrell said it showed that the Iraqi government and security forces were now confident enough to take the initiative against Shiite extremists in the southern port of Basra.



At the bottom of the TTS configuration window, there is an 'Audio File Name' input field and a 'Start' button. A 'Close' button is located at the bottom right of the window.

The background interface includes a 'Broadcasting Source' section with icons for 'media\_source', 'nms broadcast', and 'video broadcast'. A 'Favorites' section shows 'Media Server broadcast'. The 'Broadcasting Session' table at the bottom is partially visible, showing columns for 'Broadcasting Name', 'Broadcasting Source', and 'Bro...'. The status bar at the bottom indicates the date and time as '3/27/2008 10:18:54 AM', the version as 'ver 1.2.2965.20959', the IP address as '127.0.0.1:8089', and the user as 'Super Admin (administrator)'.



# SIP/IP 방송 터미널

# 제품 비교표

	AP601	AP602
		
VoIP Paging Protocol	SIP, IP (Proprietary Protocol)	SIP, IP(Proprietary Protocol)
VoIP Codecs	G.722(16Khz),G.711,G.726,G.729A,etc	G.722(16Khz),G.711,G.726,G.729A,etc
Built-in AMP. (Option)	40watt at 8ohm (Terminal Block, SPK+-Connector)	40watt at 8ohm (Terminal Block, SPK+-Connector)
LAN Port	One( 1) 10/100Mbps Fast Ethernet (1 x RJ45)	Two(2) 10/100Mbps Fast Ethernet (2 x RJ45)
Volume Control	UP, DOWN Button	UP, DOWN Button
ON-AIR LED	Support	Support
Audio Interface	3.5mm SPK Output, MIC. Input	3.5mm SPK Output, MIC. Input
RS232C Port	Support	Support
I/O Interface	N/A	Alarm Input 1Port, Relay Output 2Port
I2C Interface	N/A	Support



# AP601

## IP 방송 터미널



# 제품 개요

## AP601 IP 방송 터미널

- IP 기반 음성 방송 터미널 솔루션
- 음성 방송서비스를 위한 하드웨어 아키텍처
- 원격 방송 서비스 지원 가능
- 고품질 음성 코덱 지원 (G.722(16KHz), G.711, G.726, G.729A, etc)
- RTP/UDP 프로토콜 지원
- 유니캐스트, 멀티캐스트 방송 구조 지원
- MBMS(Multimedia Broadcasting Management System) IP 방송 관리 소프트웨어 지원
- 1개의 10/100Mbps 고속 이더넷 인터페이스 지원
- SPK/MIC 포트 지원
- 볼륨 컨트롤 버튼 지원 (Up, Down)
- 옵션 (AP601A) : 앰프 내장형, 40watt
- 고품질 오디오/음성 서비스
- 펌웨어 업그레이더블 아키텍처
- 파워플한 네트워크 프로토콜 지원
- 외장형 파워 서플라이 (시스템, 앰프 전원 별도)

# 하드웨어 사양

AP601 IP 방송 터미널

RISC  
CPU

High-end  
DSP

- RISC 마이크로 프로세서 컴퓨팅 파워
- 고성능 프로그래머블 DSP 하드웨어 구조
- 고품질 오디오 인코딩/디코딩 구조
- 1포트 10/100Mbps 고속 이더넷 인터페이스 (RJ45)
- 1포트 RS-232C 인터페이스 (RJ45)
- SPK/MIC 오디오 인터페이스 지원
- 볼륨 컨트롤 버튼 지원 (Up, Down)
- 외장형 파워 서플라이 지원
- 옵션 : 40Watt 디지털 AMP. 내장 (AP601A)

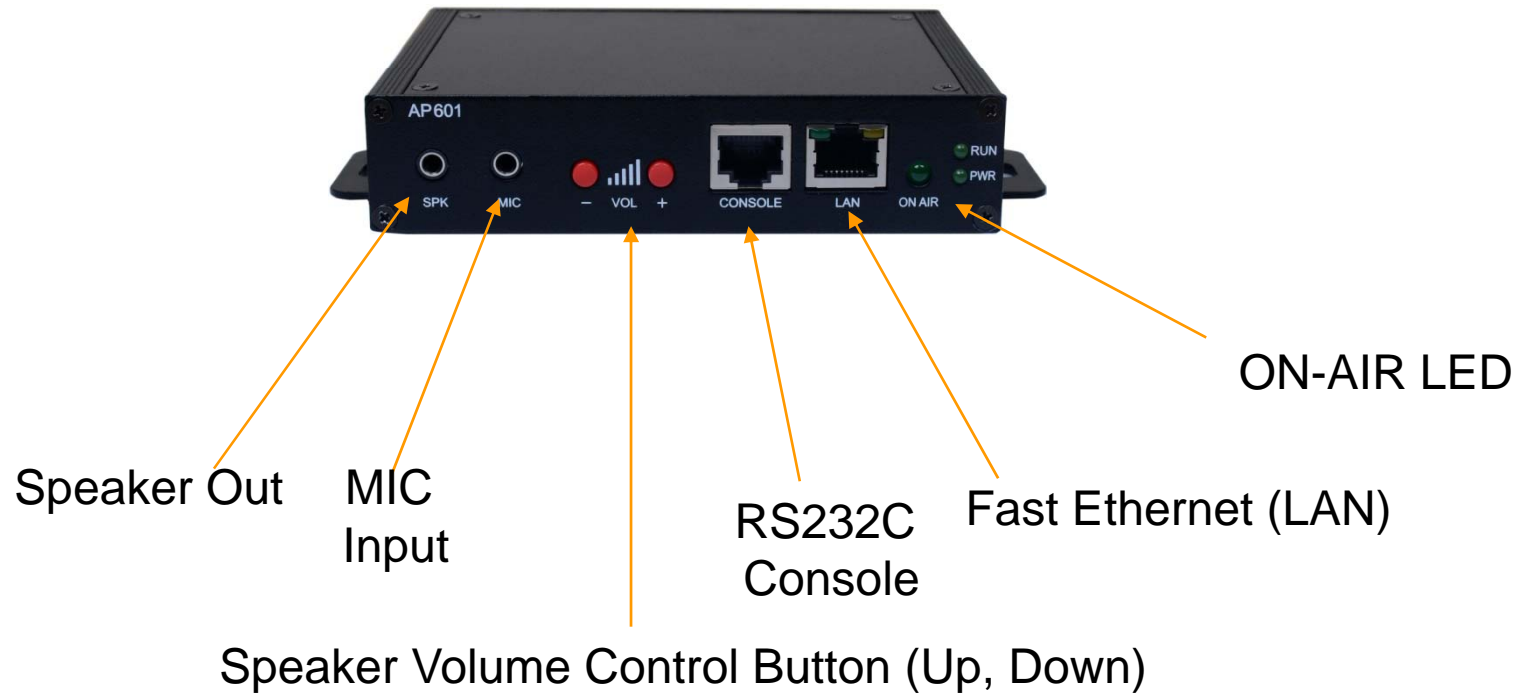
# 하드웨어 사양

AP601 IP 방송 터미널

RISC  
CPU

High-end  
DSP

## 전면부



# 하드웨어 사양

AP601 IP 방송 터미널

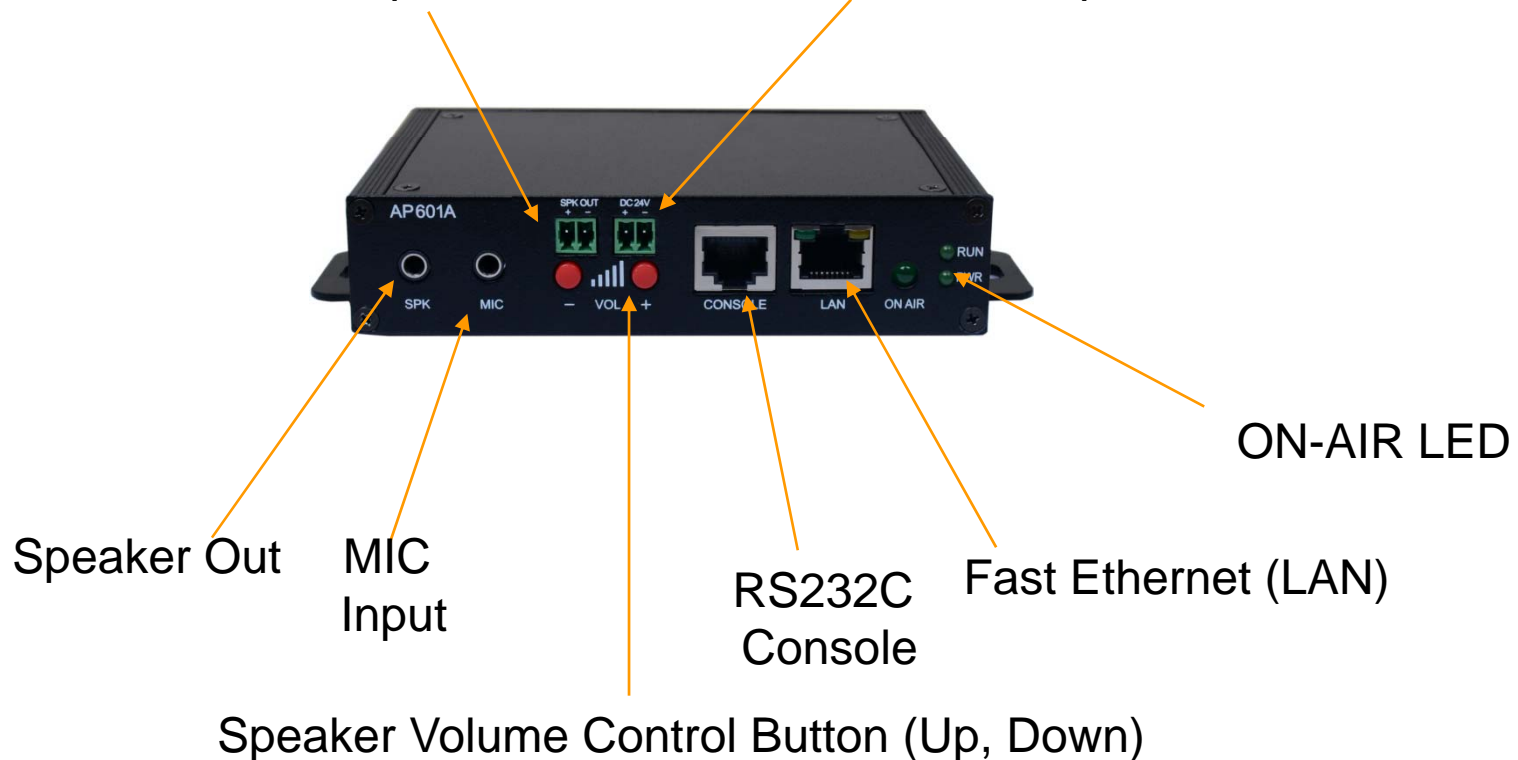
RISC  
CPU

High-end  
DSP

## 전면부

(앰프 내장 모델 : AP601A)

AMP. Speaker Out    24V DC Power Input for Internal AMP.



# 하드웨어 사양

AP601 IP 방송 터미널

RISC  
CPU

High-end  
DSP

## 후면부



External Power  
Supply Adaptor

Power Switch

# AP602

## IP 방송 터미널



# 제품 개요

## AP602 IP 방송 터미널

- IP 기반 음성 방송 터미널 솔루션
- 음성 방송서비스를 위한 하드웨어 아키텍처
- 원격 방송 서비스 지원 가능
- 고품질 음성 코덱 지원 (G.722(16KHz), G.711, G.726, G.729A, etc)
- RTP/UDP 프로토콜 지원
- 유니캐스트, 멀티캐스트 방송 구조 지원
- MBMS(Multimedia Broadcasting Management System) IP 방송 관리 소프트웨어 지원
- 2개의 10/100Mbps 고속 이더넷 인터페이스 지원
- SPK/MIC 포트 지원
- 볼륨 컨트롤 버튼 지원 (Up, Down)
- 옵션 (AP601A) : 앰프 내장형, 40watt
- 고품질 오디오/음성 서비스
- 펌웨어 업그레이더블 아키텍처
- 파워플한 네트워크 프로토콜 지원
- 외장형 파워서플라이 (시스템, 앰프 전원 별도)



# 하드웨어 사양

AP602 IP 방송 터미널

RISC  
CPU

High-end  
DSP

- RISC 마이크로 프로세서 컴퓨팅 파워
- 고성능 프로그래머블 DSP 하드웨어 구조
- 고품질 오디오 인코딩/디코딩 구조
- 2포트 10/100Mbps 고속 이더넷 인터페이스 (RJ45)
- 1포트 RS-232C 인터페이스 (RJ45)
- SPK/MIC 오디오 인터페이스 지원
- 볼륨 컨트롤 버튼 지원 (Up, Down)
- 외장형 파워 서플라이 지원
- 옵션 : 40Watt 디지털 AMP. 내장 (AP602A)
- 옵션 : I/O 인터페이스 (알람입력 1포트, 릴레이 출력 2포트, I2C 인터페이스)

# 하드웨어 사양

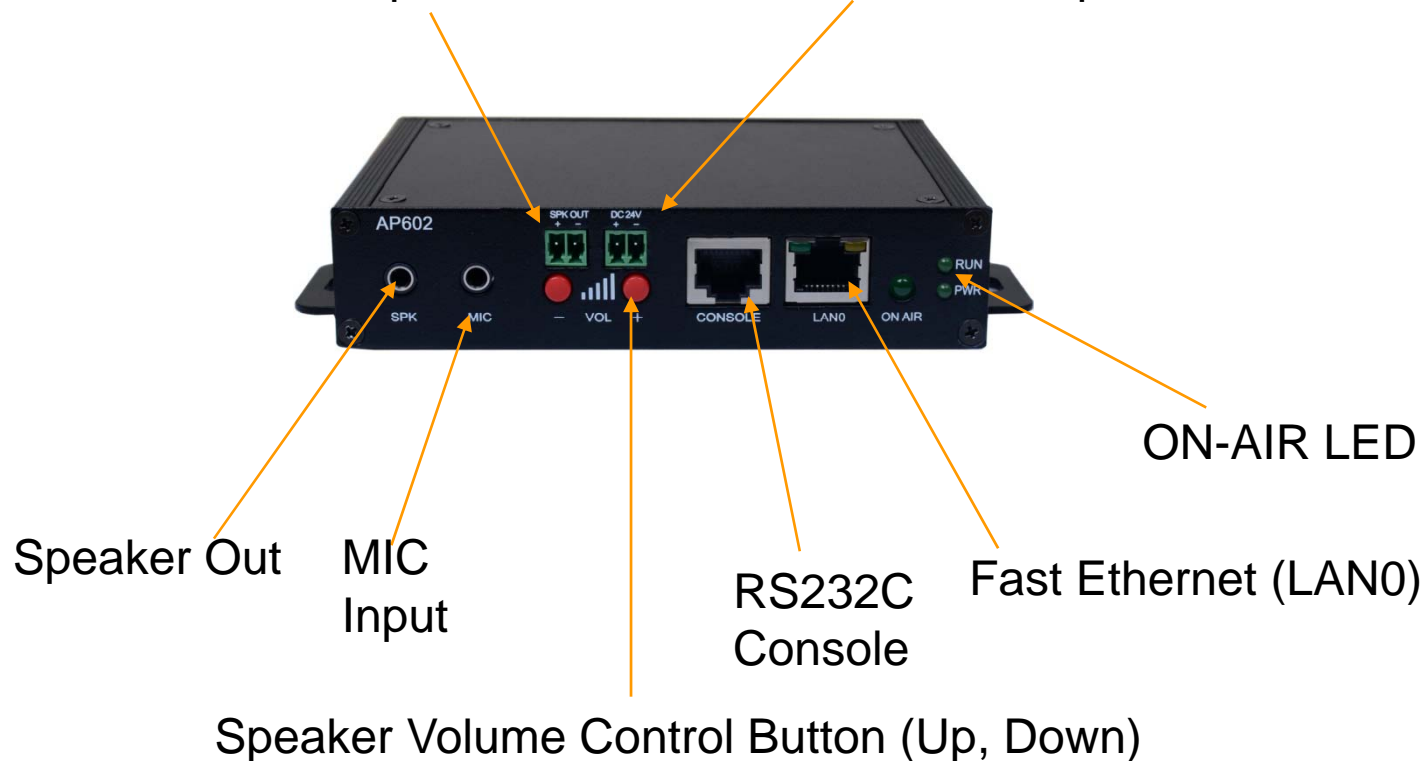
AP602 IP 방송 터미널

RISC  
CPU

High-end  
DSP

## Front Side (AMP. Built-In Model : AP602 : Model A)

AMP. Speaker Out      24V DC Power Input for Internal AMP.



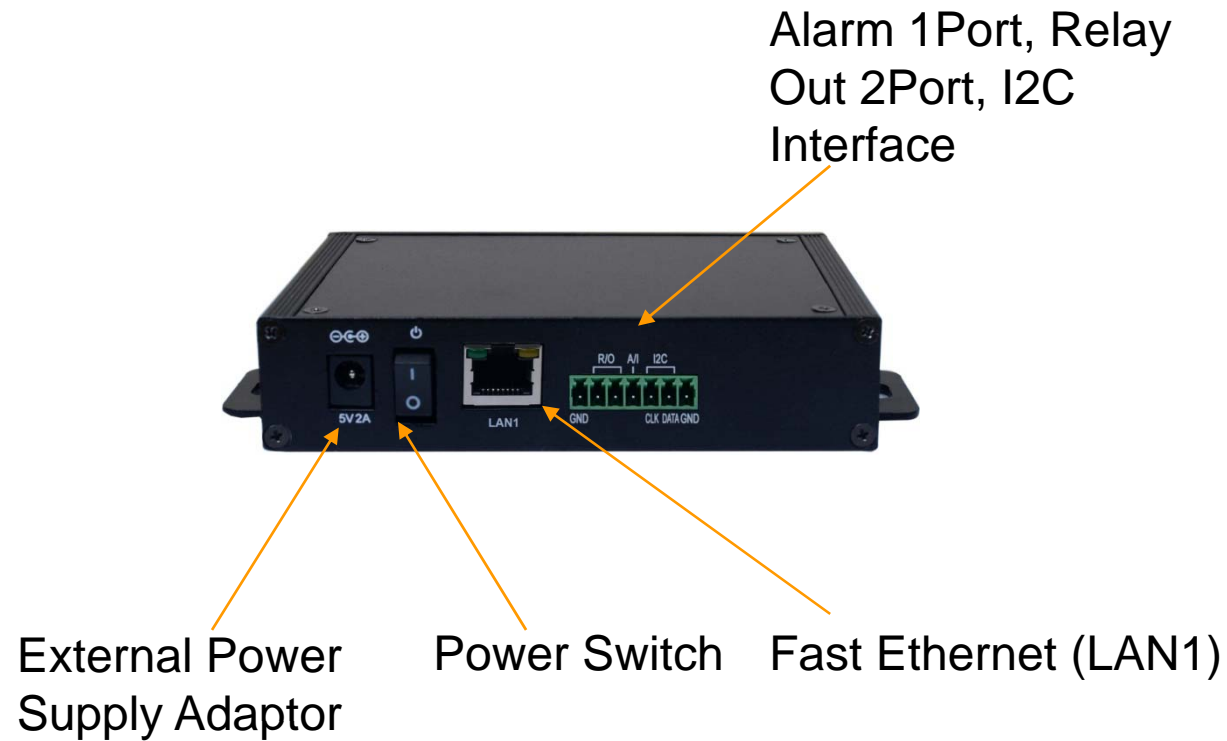
# 하드웨어 사양

AP602 IP 방송 터미널

RISC  
CPU

High-end  
DSP

## Back Side





# Thank you!

**AddPac Technology Co., Ltd.**  
Sales and Marketing

Phone +82.2.568.3848 (KOREA)

FAX +82.2.568.3847 (KOREA)

E-mail [sales@addpac.com](mailto:sales@addpac.com)